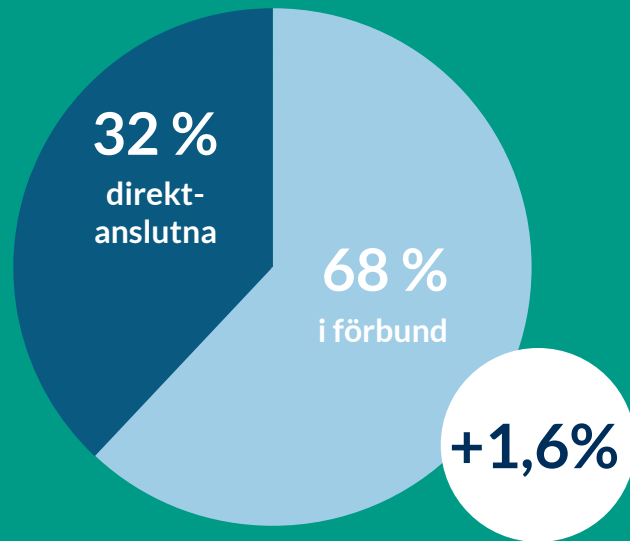
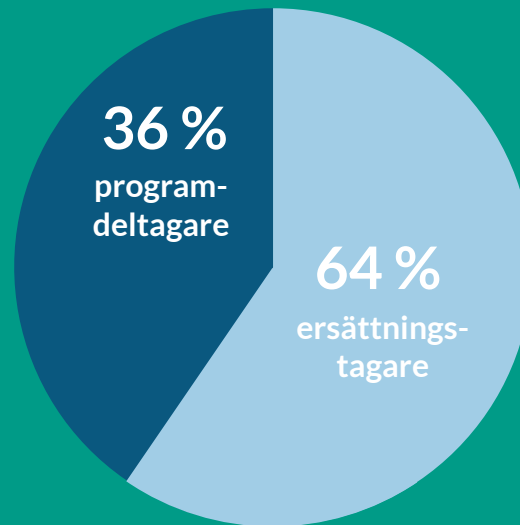


Månadsrapport

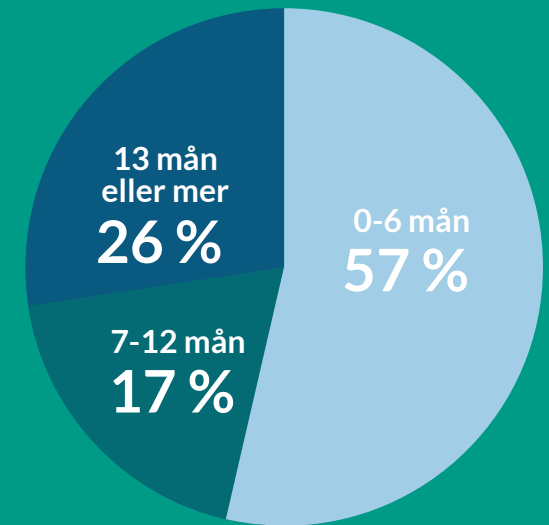
DECEMBER 2023



VÅRA MEDLEMMAR:
772 215



ARBETSLÖSA MEDLEMMAR:
1,9% - 14 269 personer



ARBETSLÖSHETENS LÄNGD

10 720

var heltidsarbetslösa
(anmälda på Arbetsförmedlingen)

2 566

var deltidsarbetslösa
(anmälda på Arbetsförmedlingen)

157 910

ersättningsdagar
som betalats ut i december

155 941 858

kronor som betalats
ut i ersättning i december

Vi ger dig det senaste om akademikers arbetsmarknad

Vi vill bidra till ett välfungerande trygghetssystem som ger individuell frihet, en flexibel arbetsmarknad och ett jämlikt samhälle. Ett led i detta är att du lätt ska kunna få en aktuell bild av akademikers situation på arbetsmarknaden – både samhälle och människa vinner på att det finns lättillgänglig och aktuell fakta. Mer fakta bidrar till att rätt resurser och åtgärder används för att möta arbetslösheten.

Vi tar därför varje månad fram statistik som beskriver utvecklingen av arbetslösheten och anslutningen till både a-kassa och Saco-förbund samt Vårdförbundet. I månadsstatistiken kan du bland annat följa hur många personer som får a-kassa från oss och som deltar i arbetsmarknadspolitiska program.

Vår prioriterade målgrupp är våra medlemmar och därför tar vi främst fram statistik för deras situation. Varje år publicerar vi dessutom Arbetslöshetsrapporten; en rapport där vi sammanställer all relevant statistik för hela arbetsmarknaden. Ladda ner rapporten på akademikernasakassa.se/arbetsloshetsrapporten

Trevlig läsning!



För ett
arbetsliv i
förändring.



VILL DU VETA MER?

Mer statistik om arbetsmarknaden hittar du på arbetsloshetsrapporten.se



Distrikt/förbund	Antal december 2023	Antal december 2022	Ändring antal	Ändring procent
Summa samtliga	772 215	759 923	12 292	1,6%
Akademikerförbundet SSR	59 982	58 417	1 565	2,7%
Akavia	95 015	93 170	1 845	2,0%
DIK	17 066	16 864	202	1,2%
Fysioterapeuterna	8 619	8 782	-163	-1,9%
Kyrkans Akademikerförbund	i.u.	i.u.	i.u.	i.u.
Naturvetarna	30 293	i.u.	i.u.	i.u.
Officersförbundet	7 244	7 391	-147	-2,0%
Reservofficerarna	i.u.	i.u.	i.u.	i.u.
Sjöbefälsföreningen	i.u.	i.u.	i.u.	i.u.
SRAT	14 225	14 501	-276	-1,9%
Sveriges arbetsterapeuter	7 370	7 466	-96	-1,3%
Sveriges arkitekter	9 574	9 347	227	2,4%
Sveriges farmaceuter	5 082	5 065	17	0,3%
Sveriges ingenjörer	133 484	128 747	4 737	3,7%
Sveriges läkarförbund	12 730	12 236	494	4,0%
Sveriges lärare	i.u.	i.u.	i.u.	i.u.
Sveriges psykologförbund	8 044	7 770	274	3,5%
Sveriges skolledare	i.u.	i.u.	i.u.	i.u.
Sveriges universitetslärare och forskare	16 925	16 666	259	1,6%
Sveriges veterinärförbund	1 644	1 672	-28	-1,7%
Tjänstetandläkarna	2 360	i.u.	i.u.	i.u.
Vårdförbundet	55 276	55 197	79	0,1%
Direktanslutna	245 039	263 908	-18 869	-7,1%
Ej matchade förbund	47 539	35 522	12 017	33,8%
Dubbelanslutna direktaviserade	-5 296	-4 561	-735	16,1%

* = Förbundsaviserade distrikt som ej matchat

Medlemmar per förbund och kön

DECEMBER
2023

Distrikt	Antal december 2023	Varav kvinnor	Varav män	Antal december 2022	Varav kvinnor	Varav män	Ändring antal	Ändring procent	Ändring kvinnor antal	Ändring kvinnor procent	Ändring män antal	Ändring män procent
Förbundsaviserade												
Akavia	95 015	56 627	38 388	93 170	55 395	37 775	1 845	2,0%	1 232	2,2%	613	1,6%
DIK	17 066	13 110	3 956	16 864	12 915	3 949	202	1,2%	195	1,5%	7	0,2%
Sveriges ingenjörer	133 484	39 295	94 189	128 747	37 445	91 302	4 737	3,7%	1 850	4,9%	2 887	3,2%
Akademikerförbundet SSR	59 982	48 676	11 306	58 417	47 464	10 953	1 565	2,7%	1 212	2,6%	353	3,2%
Summa förbundsaviserade	305 547	157 708	147 839	346 559	188 102	158 457	-41 012	-11,8%	-30 394	-16,2%	-10 618	-6,7%
Direktaviserade												
Fysioterapeuterna	8 619	6 847	1 772	8 782	6 983	1 799	-163	-1,9%	-136	-1,9%	-27	-1,5%
Sveriges lärare	i.u.	i.u.	i.u.	49 361	34 883	14 478	i.u.	i.u.	i.u.	i.u.	i.u.	i.u.
Sveriges arbetsterapeuter	7 370	6 927	443	7 466	7 010	456	-96	-1,3%	-83	-1,2%	-13	-2,9%
Sveriges skollära	i.u.	i.u.	i.u.	i.u.	i.u.	i.u.	i.u.	i.u.	i.u.	i.u.	i.u.	i.u.
Sveriges arkitekter	9 574	6 123	3 451	9 347	5 958	3 389	227	2,4%	165	2,8%	62	1,8%
Kyrkans Akademikerförbund	i.u.	i.u.	i.u.	i.u.	i.u.	i.u.	i.u.	i.u.	i.u.	i.u.	i.u.	i.u.
Sjöbefälsföreningen	i.u.	i.u.	i.u.	i.u.	i.u.	i.u.	i.u.	i.u.	i.u.	i.u.	i.u.	i.u.
Sveriges farmaceuter	5 082	4 386	696	5 065	4 362	703	17	0,3%	24	0,6%	-7	-1,0%
Sveriges läkarförbund	12 730	7 684	5 046	12 236	7 323	4 913	494	4,0%	361	4,9%	133	2,7%
Vårdförbundet	55 276	50 308	4 968	55 197	50 216	4 981	79	0,1%	92	0,2%	-13	-0,3%
Naturvetarna	30 293	19 579	10 714	i.u.	i.u.	i.u.	i.u.	i.u.	i.u.	i.u.	i.u.	i.u.
Sveriges psykologförbund	8 044	5 998	2 046	7 770	5 788	1 982	274	3,5%	210	3,6%	64	3,2%
Tjänstetandläkarna	2 360	1 704	656	i.u.	i.u.	i.u.	2 360	-	0	-	0	-
Sveriges universitetslärare och forskare	16 925	8 932	7 993	16 666	8 701	7 965	259	1,6%	231	2,7%	28	0,4%
Sveriges veterinärförbund	1 644	1 392	252	1 672	1 422	250	-28	-1,7%	-30	-2,1%	2	0,8%
Reservofficerarna	i.u.	i.u.	i.u.	i.u.	i.u.	i.u.	i.u.	i.u.	i.u.	i.u.	i.u.	i.u.
Officersförbundet	7 244	715	6 529	7 391	689	6 702	-147	-2,0%	26	3,8%	-173	-2,6%
SRAT	14 225	9 859	4 366	14 501	10 009	4 492	-276	-1,9%	-150	-1,5%	-126	-2,8%
Direktanslutna och ej matchade förbund	292 578	170 099	122 479	299 430	179 640	119 790	-6 852	-2,3%	-9 541	-5,3%	2 689	2,2%
Dubbelanslutna direktaviserade	-5 296	-3 174	-2 122	-4 561	-2 712	-1 849	-735	16,1%	-462	17,0%	-273	14,8%
Summa direktaviserade	466 668	297 379	169 289	413 364	260 224	153 140	53 304	12,9%	37 155	14,3%	16 149	10,5%
Summa samtliga	772 215	455 087	317 128	759 923	448 326	311 597	12 292	-	6 761	-	5 531	-

Skapad 2024-01-16 kl 08:00

Ersättningstagare per förbund och kön

DECEMBER
2023

Distrikt	SAMTLIGA MEDLEMMAR			KVINNOR			MÄN		
	Antal december 2023	Procent av medlemstal december 2023	Procent av medlemsantal december 2022	Antal december 2022	Procent av medlemstal december 2023	Procent av medlemsantal december 2022	Antal december 2023	Procent av medlemstal december 2023	Procent av medlemsantal december 2022
Summa samtliga	9 181	1,2%	0,8%	5227	1,1%	0,8%	3954	1,2%	0,9%
Akademikerförbundet SSR	749	1,2%	0,9%	559	1,1%	0,8%	190	1,7%	1,2%
Akavia	1 111	1,2%	0,8%	621	1,1%	0,7%	490	1,3%	0,9%
DIK	295	1,7%	1,2%	210	1,6%	1,2%	85	2,1%	1,2%
Fysioterapeuterna	21	0,2%	0,2%	14	0,2%	0,2%	7	0,4%	0,2%
Kyrkans Akademikerförbund	i.u.	i.u.	i.u.	i.u.	i.u.	i.u.	i.u.	i.u.	i.u.
Naturvetarna	370	1,2%	i.u.	221	1,1%	i.u.	149	1,4%	i.u.
Officersförbundet	13	0,2%	0,1%	3	0,4%	0,0%	10	0,2%	0,1%
Reservofficerarna	i.u.	i.u.	i.u.	i.u.	i.u.	i.u.	i.u.	i.u.	i.u.
Sjöbefälsföreningen	i.u.	i.u.	i.u.	i.u.	i.u.	i.u.	i.u.	i.u.	i.u.
SRAT	113	0,8%	0,5%	71	0,7%	0,4%	42	1,0%	0,7%
Sveriges arbetsterapeuter	24	0,3%	0,4%	21	0,3%	0,3%	3	0,7%	1,3%
Sveriges arkitekter	433	4,5%	1,4%	262	4,3%	1,2%	171	5,0%	1,7%
Sveriges farmaceuter	31	0,6%	0,4%	22	0,5%	0,4%	9	1,3%	0,4%
Sveriges ingenjörer	910	0,7%	0,4%	286	0,7%	0,4%	624	0,7%	0,5%
Sveriges läkarförbund	61	0,5%	0,4%	33	0,4%	0,3%	28	0,6%	0,4%
Sveriges lärare	i.u.	i.u.	i.u.	i.u.	i.u.	i.u.	i.u.	i.u.	i.u.
Sveriges psykologförbund	49	0,6%	0,5%	30	0,5%	0,3%	19	0,9%	0,9%
Sveriges skolledare	i.u.	i.u.	i.u.	i.u.	i.u.	i.u.	i.u.	i.u.	i.u.
Sveriges universitetslärare och forskare	290	1,7%	1,5%	147	1,6%	1,3%	143	1,8%	1,7%
Sveriges veterinärförbund	4	0,2%	0,1%	2	0,1%	0,1%	2	0,8%	0,4%
Tjänstetandläkarna	23	1,0%	i.u.	9	0,5%	i.u.	14	2,1%	i.u.
Vårdförbundet	192	0,3%	0,2%	163	0,3%	0,2%	29	0,6%	0,4%
Direktanslutna	4 177	1,7%	1,1%	2348	1,7%	1,1%	1829	1,7%	1,3%
Ej matchade förbund	363	0,8%	0,9%	231	0,7%	0,8%	132	0,9%	1,1%
Dubbelanslutna direktaviserade	-48	i.u.	0,4%	-26	0,8%	0,5%	-22	1,0%	0,3%

Skapad 2024-01-16 kl 08:00

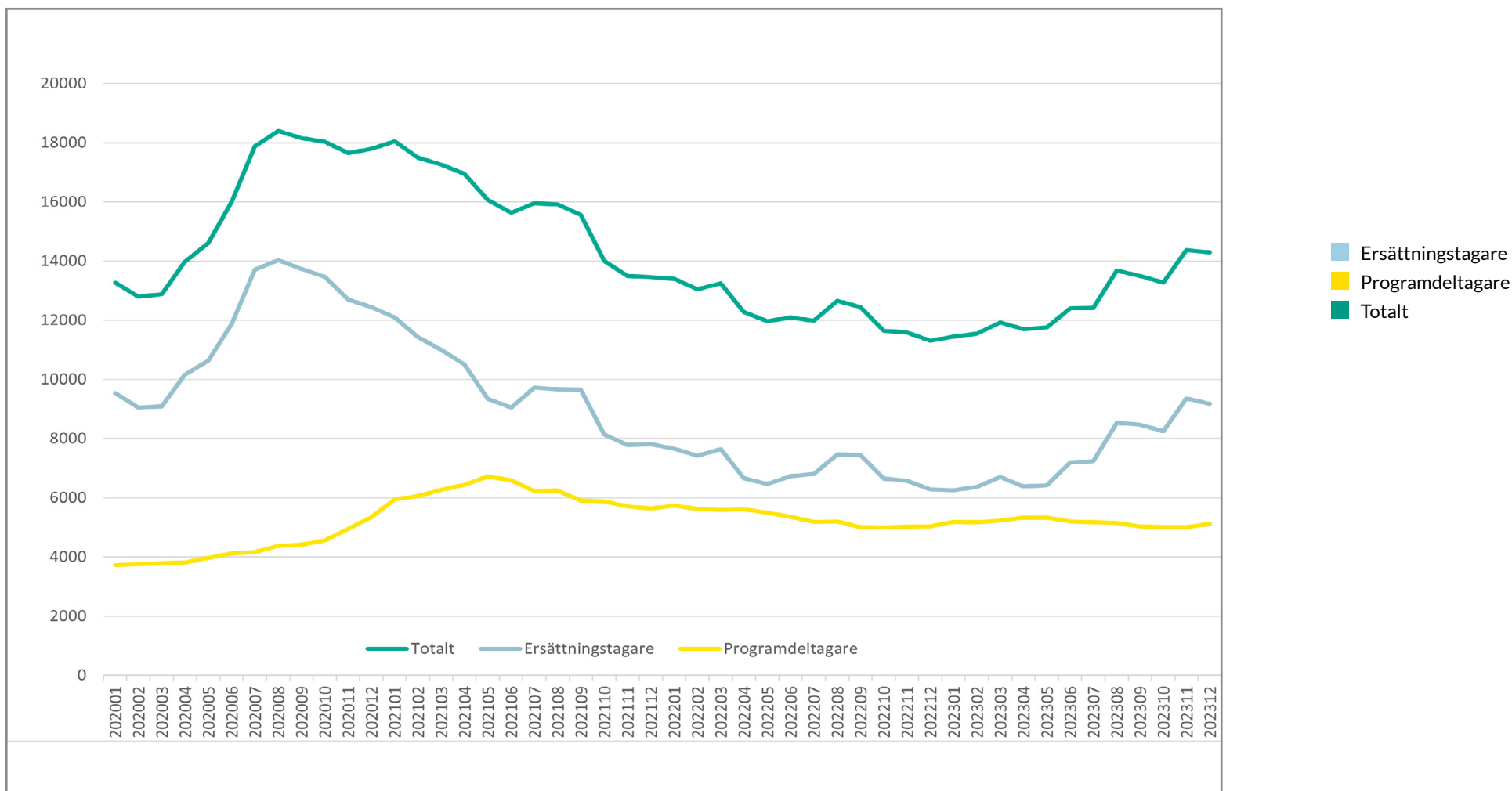
Programdeltagare per förbund och kön

Distrikt	SAMTLIGA MEDLEMMAR			KVINNOR			MÄN		
	Antal december 2023	Procent av medlemstal december 2023	Procent av medlemsantal december 2022	Antal december 2023	Procent av medlemstal december 2023	Procent av medlemsantal december 2022	Antal december 2023	Procent av medlemstal december 2023	Procent av medlemsantal december 2022
Summa samtliga	5389	0,7%	0,7%	2910	0,6%	0,6%	2479	0,8%	0,8%
Akademikerförbundet SSR	410	0,7%	0,7%	300	0,6%	0,6%	110	1,0%	1,1%
Akavia	514	0,5%	0,6%	256	0,5%	0,5%	258	0,7%	0,7%
DIK	185	1,1%	1,0%	130	1,0%	1,0%	55	1,4%	1,4%
Fysioterapeuterna	7	0,1%	0,2%	7	0,1%	0,2%	0	0,0%	0,1%
Kyrkans Akademikerförbund	i.u.	i.u.	i.u.	i.u.	i.u.	i.u.	i.u.	i.u.	i.u.
Naturvetarna	174	0,6%	i.u.	103	0,5%	i.u.	71	0,7%	i.u.
Officersförbundet	8	0,1%	0,1%	0	0,0%	0,0%	8	0,1%	0,1%
Reservofficerarna	i.u.	i.u.	i.u.	i.u.	i.u.	i.u.	i.u.	i.u.	i.u.
Sjöbefälsföreningen	i.u.	i.u.	i.u.	i.u.	i.u.	i.u.	i.u.	i.u.	i.u.
SRAT	55	0,4%	0,4%	42	0,4%	0,4%	13	0,3%	0,5%
Sveriges arbetsterapeuter	17	0,2%	0,3%	15	0,2%	0,3%	2	0,5%	0,4%
Sveriges arkitekter	85	0,9%	0,7%	54	0,9%	0,7%	31	0,9%	0,6%
Sveriges farmaceuter	15	0,3%	0,2%	13	0,3%	0,3%	2	0,3%	0,1%
Sveriges ingenjörer	429	0,3%	0,4%	124	0,3%	0,3%	305	0,3%	0,4%
Sveriges läkarförbund	22	0,2%	0,2%	11	0,1%	0,2%	11	0,2%	0,2%
Sveriges lärare	i.u.	i.u.	i.u.	i.u.	i.u.	i.u.	i.u.	i.u.	i.u.
Sveriges psykologförbund	20	0,2%	0,3%	16	0,3%	0,4%	4	0,2%	0,3%
Sveriges skolledare	i.u.	i.u.	i.u.	i.u.	i.u.	i.u.	i.u.	i.u.	i.u.
Sveriges universitetslärare och forskare	83	0,5%	0,5%	35	0,4%	0,5%	48	0,6%	0,6%
Sveriges veterinärförbund	3	0,2%	0,1%	2	0,1%	0,0%	1	0,4%	0,8%
Tjänstetandläkarna	8	0,3%	i.u.	4	0,2%	i.u.	4	0,6%	i.u.
Vårdförbundet	141	0,3%	0,2%	128	0,3%	0,2%	13	0,3%	0,3%
Direktanslutna	3071	1,3%	1,2%	1583	1,2%	1,0%	1488	1,4%	1,4%
Ej matchade förbund	208	0,4%	0,6%	126	0,4%	0,5%	82	0,6%	0,6%
Dubbelanslutna direktaviserade	-66	i.u.	1,9%	-39	1,2%	1,8%	-27	1,3%	2,2%

Ersättningstagare och programdeltagare

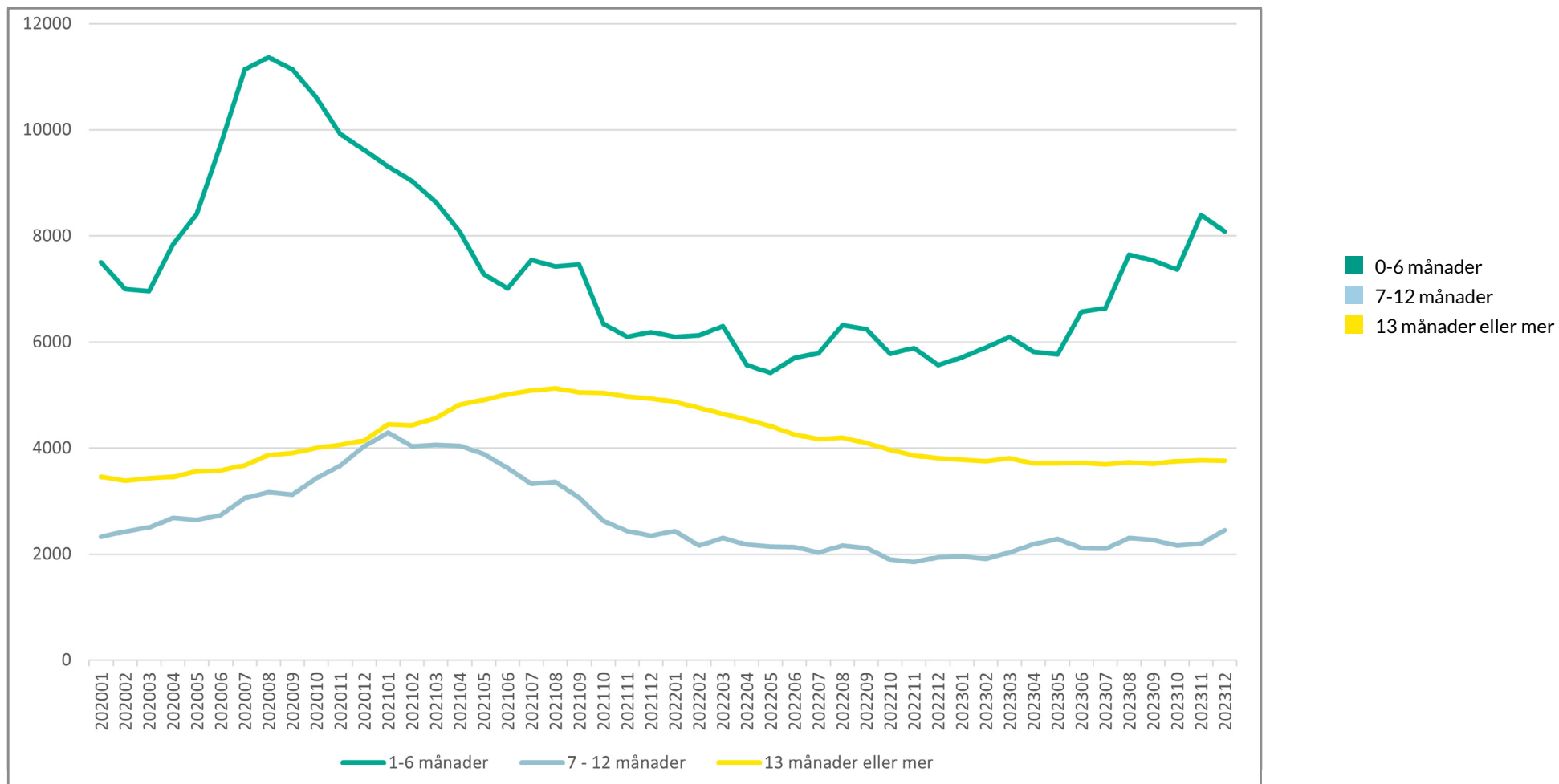
i år och föregående år

DECEMBER
2023



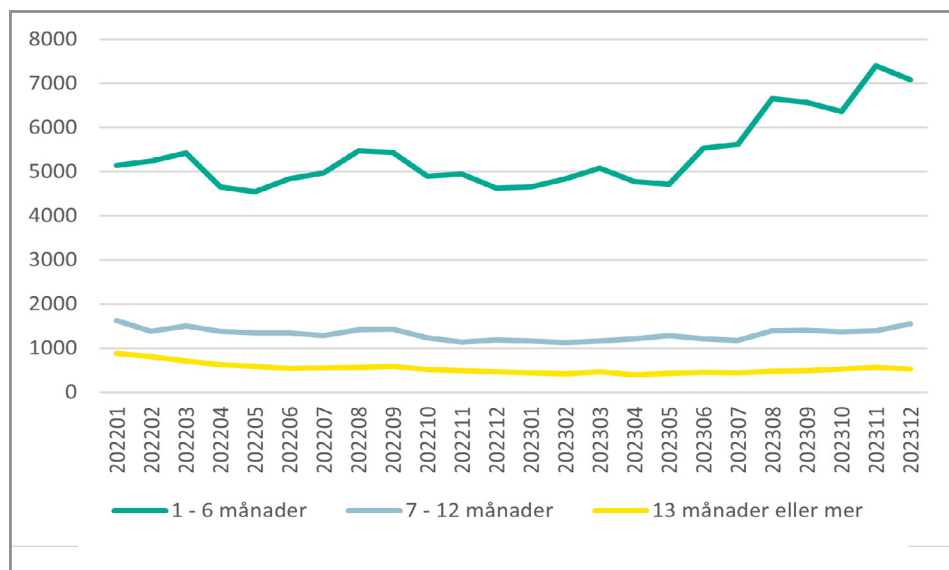
Arbetslösa per månad efter arbetslöshetens längd

DECEMBER
2023



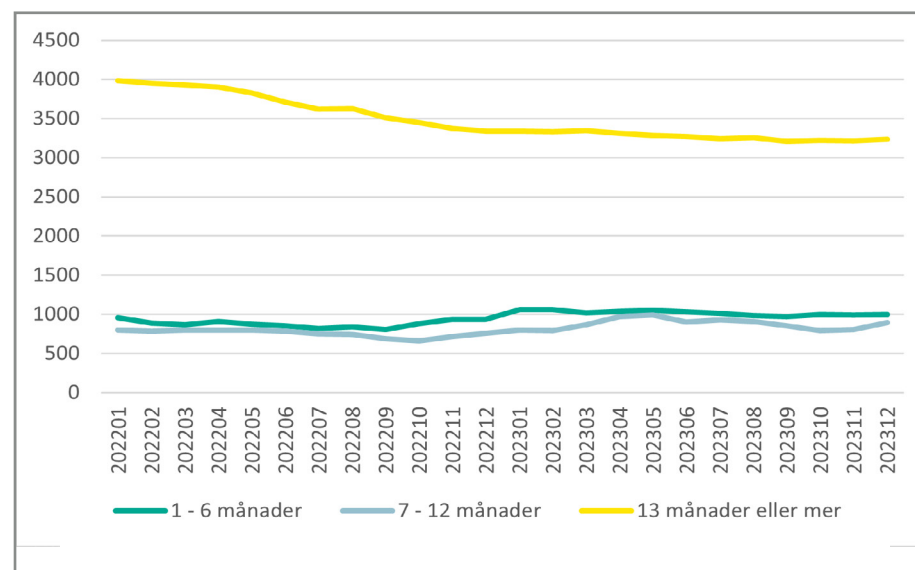
Skapad 2024-01-16 kl 08:00

Antal ersättningstagare per månad efter arbetslöshetens längd



- 0-6 månader
- 7-12 månader
- 13 månader eller mer

Antal programdeltagare per månad efter arbetslöshetens längd



- 0-6 månader
- 7-12 månader
- 13 månader eller mer

SVERIGES STÖRSTA A-KASSA

MER ÄN BARA STATISTIK

Akademikernas a-kassa är Sveriges största a-kassa med över 770 000 medlemmar.

Tillsammans med våra fackförbund erbjuder vi Sveriges akademiker trygghet.

Nyfiken
på mer?

akademikernasakassa.se

Akademikernas a-kassa.

Utbetald ersättning - jämförelse 12 månader

DECEMBER
2023

Månad	Total ersättning 2023	Total ersättning 2022	Skillnad procent	Grundersättning 2023	Grundersättning 2022	Skillnad procent
Januari	106 487 195	122 594 542	-13,1%	1 769 151	2 065 203	-14,3%
Februari	115 676 545	120 461 038	-4,0%	2 378 973	1 859 099	+28,0%
Mars	143 553 155	143 170 843	+0,3%	3 023 964	2 500 622	+20,9%
April	118 996 174	106 020 015	+12,2%	3 100 069	2 157 158	+43,7%
Maj	117 350 743	102 240 489	+14,8%	2 886 461	1 653 738	+74,5%
Juni	156 857 586	124 682 940	+25,8%	3 438 220	2 056 124	+67,2%
Juli	136 470 762	115 392 391	+18,3%	3 223 434	2 056 246	+56,8%
Augusti	194 334 960	131 790 213	+47,6%	4 975 372	2 662 366	+86,9%
September	161 355 810	141 579 011	+14,0%	4 205 613	2 895 024	+45,3%
Oktober	151 079 986	108 733 938	+38,9%	3 871 913	2 256 236	+71,6%
November	199 436 562	105 889 554	+88,3%	5 396 277	2 152 231	+150,7%
December	155 941 858	124 006 283	+25,8%	4 323 218	2 269 796	+90,5%
Summa	1 757 541 333	1 446 561 254	+21,5%	42 592 662	26 583 840	+60,2%

Källa: OAS försäkringssystem (statsbidrag, ej justerat ersättningsdagar under året)

Utbetalda dagar - jämförelse 12 månader

DECEMBER
2023

Månad	Totalt antal dagar 2023	Totalt antal dagar 2022	Skillnad procent	Dagar grund 2023	Dagar grund 2022	Skillnad procent
Januari	108 075	127 919	-15,1%	4 683	5 301	-11,7%
Februari	116 975	124 005	-5,7%	6 132	4 713	+30,1%
Mars	144 866	147 998	-2,1%	7 641	6 333	+20,7%
April	120 382	109 337	+10,1%	7 895	5 525	+42,9%
Maj	117 654	104 227	+12,9%	7 485	4 250	+76,1%
Juni	156 904	126 726	+23,8%	8 679	5 171	+67,8%
Juli	137 310	117 451	+16,9%	8 099	5 340	+51,7%
Augusti	195 979	134 221	+46,0%	12 528	6 740	+85,9%
September	162 368	144 411	+12,4%	10 524	7 401	+42,2%
Oktober	152 517	110 725	+37,7%	9 643	5 642	+70,9%
November	201395	107466	+87,4%	13 583	5 535	+145,4%
December	157 910	125 402	+25,9%	10 768	5 777	+86,4%
Summa	1 772 331	1 479 886	+19,8%	107 657	67 726	+59,0%

Källa: OAS försäkringssystem (statsbidrag, ej justerat ersättningsdagar under året)

Län	Arbetslösa	Ersättningstagare	Programdeltagare	Medlemmar	Andel arbetslösa december 2023	Andel arbetslösa december 2022
Uppgift om län saknas	2	1	1	699	0,3%	0,8%
Blekinge	134	71	63	9 295	1,4%	1,3%
Dalarna	182	116	66	14 110	1,3%	1,3%
Gotland	59	37	22	3 231	1,8%	1,8%
Gävleborg	239	143	96	13 761	1,7%	1,4%
Halland	309	195	114	21 323	1,4%	1,3%
Jämtland	122	75	47	8 214	1,5%	1,4%
Jönköping	234	146	88	17 960	1,3%	1,0%
Kalmar	172	110	62	11 061	1,6%	1,2%
Kronoberg	146	77	69	10 010	1,5%	1,3%
Norrbottnen	140	79	61	15 084	0,9%	1,1%
Skåne	2 601	1 688	913	103 400	2,5%	2,0%
Stockholm	5 263	3 619	1 644	245 246	2,1%	1,6%
Södermanland	237	134	103	14 381	1,6%	1,4%
Uppsala	675	435	240	36 392	1,9%	1,4%
Värmland	197	111	86	15 144	1,3%	1,3%
Västerbotten	253	140	113	19 621	1,3%	1,2%
Västernorrland	189	92	97	13 742	1,4%	1,3%
Västmanland	249	141	108	17 006	1,5%	1,2%
Västra Götaland	2 253	1 415	838	130 202	1,7%	1,4%
Örebro	229	134	95	17 520	1,3%	1,2%
Östergötland	417	222	195	34 813	1,2%	1,2%

PER MÅNAD

Månad	2023	2022	2021	2020	2019	2018	2017	2016	2015	2014
Januari	11447	13401	18044	13279	12018	11339	11643	12761	13351	14164
Februari	11551	13045	17502	12801	11597	11382	11539	12381	13088	13975
Mars	11932	13239	17265	12887	11677	11719	11908	12381	13063	13992
April	11708	12277	16947	13970	11336	11224	11243	11993	13225	13636
Maj	11756	11968	16063	14611	11888	11341	11096	11587	12532	13693
Juni	12402	12088	15637	16011	11477	10924	11158	11759	12223	12751
Juli	12421	11986	15951	17876	11859	11009	10805	11541	13139	13508
Augusti	13678	12659	15915	18398	13101	11971	11852	12123	13440	13714
September	13502	12449	15564	18159	12495	11437	11518	12357	13247	13654
Oktober	13267	11641	14002	18030	12432	10959	11132	11355	12937	13113
November	14362	11596	13492	17651	12165	11393	11549	11173	12419	12703
December	14296	11312	13453	17792	11981	10902	11203	11392	12378	12528

PER ÅR

	2023	2022	2021	2020	2019	2018	2017	2016	2015	2014
Arbetslösa	29 039	26 521	33 133	34 898	25 914	24 635	24 768	26 102	28 821	30 004
Procent	3,79%	3,50%	4,40%	4,72%	3,67%	3,51%	3,55%	3,78%	4,22%	4,47%
Årsmedlemmar	766 361	757 022	752 297	739 270	706 531	701 221	697 392	690 392	682 457	671 970

Årsmedlemmar är antalet medlemmar under året omräknat till medlem med 12 månadsavgifter betalade, fullbetald årsmedlem.

Ersättningstagare och programdeltagare per månad

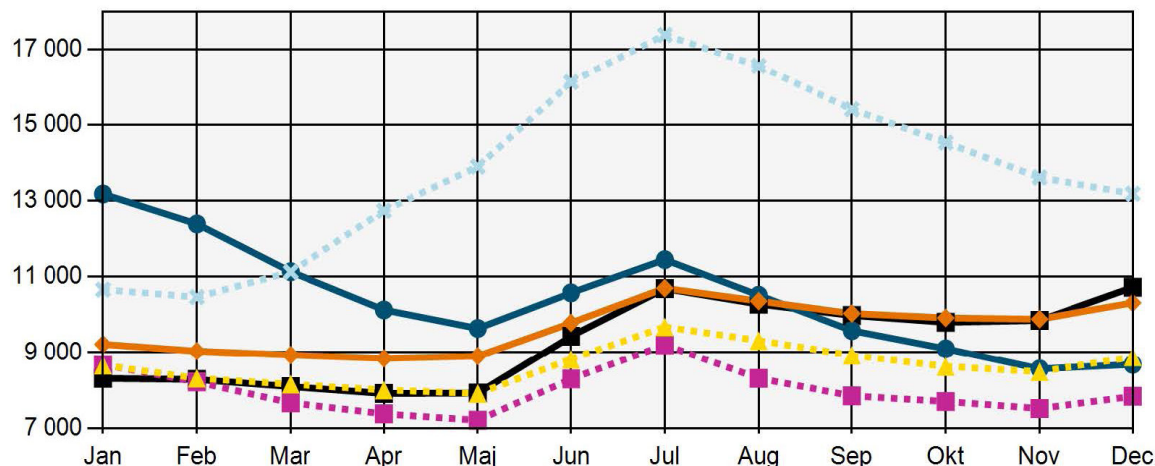
ERSÄTTNINGSTAGARE

Månad	2023	2022	2021	2020	2019	2018	2017	2016	2015	2014
Januari	6255	7661	12092	9547	8444	7120	7186	7951	8586	9504
Februari	6372	7427	11440	9046	8030	7266	7112	7744	8318	9302
Mars	6704	7646	11001	9097	8057	7642	7480	7889	8230	9260
April	6383	6668	10514	10158	7717	7149	6755	7520	8405	8905
Maj	6428	6473	9350	10640	8311	7342	6656	7114	7612	9008
Juni	7199	6734	9048	11889	7863	6993	6828	7418	7344	8048
Juli	7240	6803	9723	13713	8313	7299	6594	7258	8391	8989
Augusti	8528	7456	9669	14028	9518	8299	7619	7818	8574	9056
September	8473	7445	9656	13738	8901	7781	7371	8148	8508	9076
Oktober	8254	6653	8130	13466	8872	7363	6929	7032	8167	8507
November	9353	6579	7788	12698	8563	7842	7339	6812	7603	7981
December	9175	6282	7818	12452	8321	7325	6987	7074	7638	7799

PROGRAMDELTAGARE

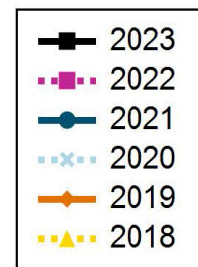
Månad	2023	2022	2021	2020	2019	2018	2017	2016	2015	2014
Januari	5192	5740	5952	3732	3574	4219	4457	4810	4765	4660
Februari	5179	5618	6062	3755	3567	4116	4427	4637	4770	4673
Mars	5228	5593	6264	3790	3620	4077	4428	4492	4833	4732
April	5325	5609	6433	3812	3619	4075	4488	4473	4820	4731
Maj	5328	5495	6713	3971	3577	3999	4440	4473	4920	4685
Juni	5203	5354	6589	4122	3614	3931	4330	4341	4879	4703
Juli	5181	5183	6228	4163	3546	3710	4211	4283	4748	4519
Augusti	5150	5203	6246	4370	3583	3672	4233	4305	4866	4658
September	5029	5004	5908	4421	3594	3656	4147	4209	4739	4578
Oktober	5013	4988	5872	4564	3560	3596	4203	4323	4770	4606
November	5009	5017	5704	4953	3602	3551	4210	4361	4816	4722
December	5121	5030	5635	5340	3660	3577	4216	4318	4740	4729

ARBETSLÖSA

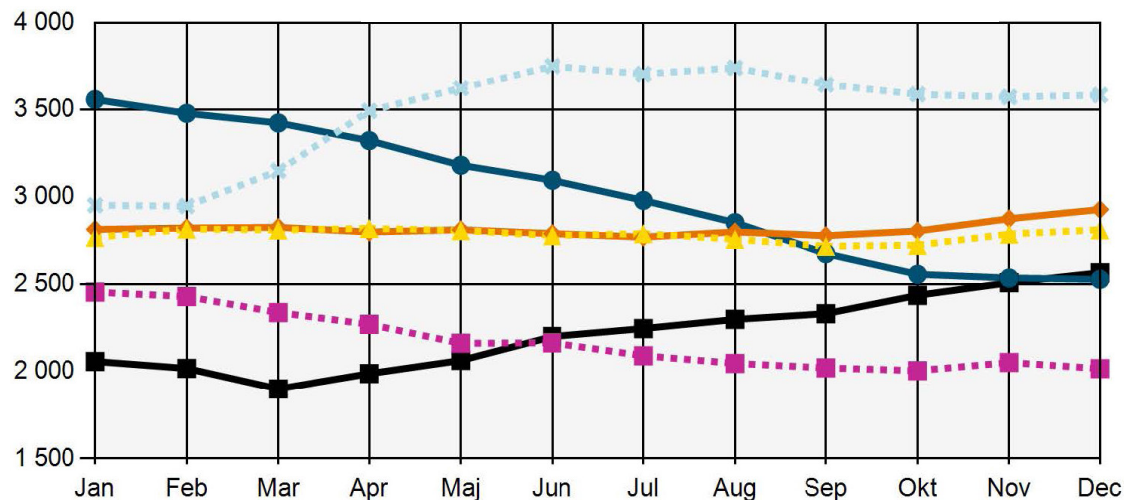


ARBETSLÖSA

Arbetsökande utan arbete som inte deltar i ett arbetsmarknadspolitiskt program. (Har själva angett vilken a-kassa de tillhör.)

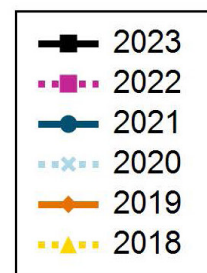


DELTIDSARBETSLÖSA OCH TILLFÄLLIG TIMANSTÄLLNING



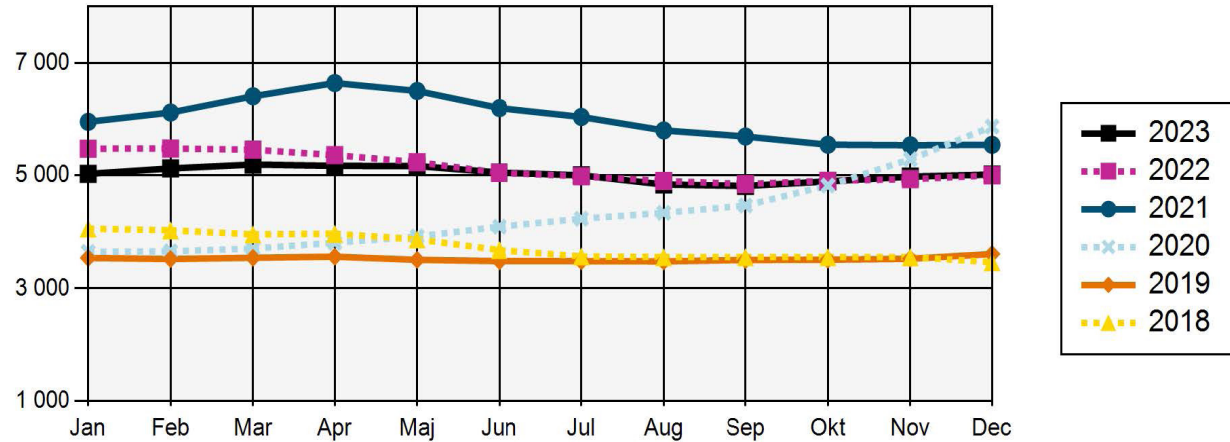
DELTIDSARBETSLÖSA OCH TILLFÄLLIGA TIMANSTÄLLNINGAR

Deltidsarbetslösa - Personer med en fast eller tidsbegränsad anställning som har en kortare tjänstgöringstid än de skulle vilja ha. (Har själva angett vilken a-kassa de tillhör. Kan vara ersättningstagare i a-kassan.) Om de får ersättning eller ej framgår inte av statistiken.



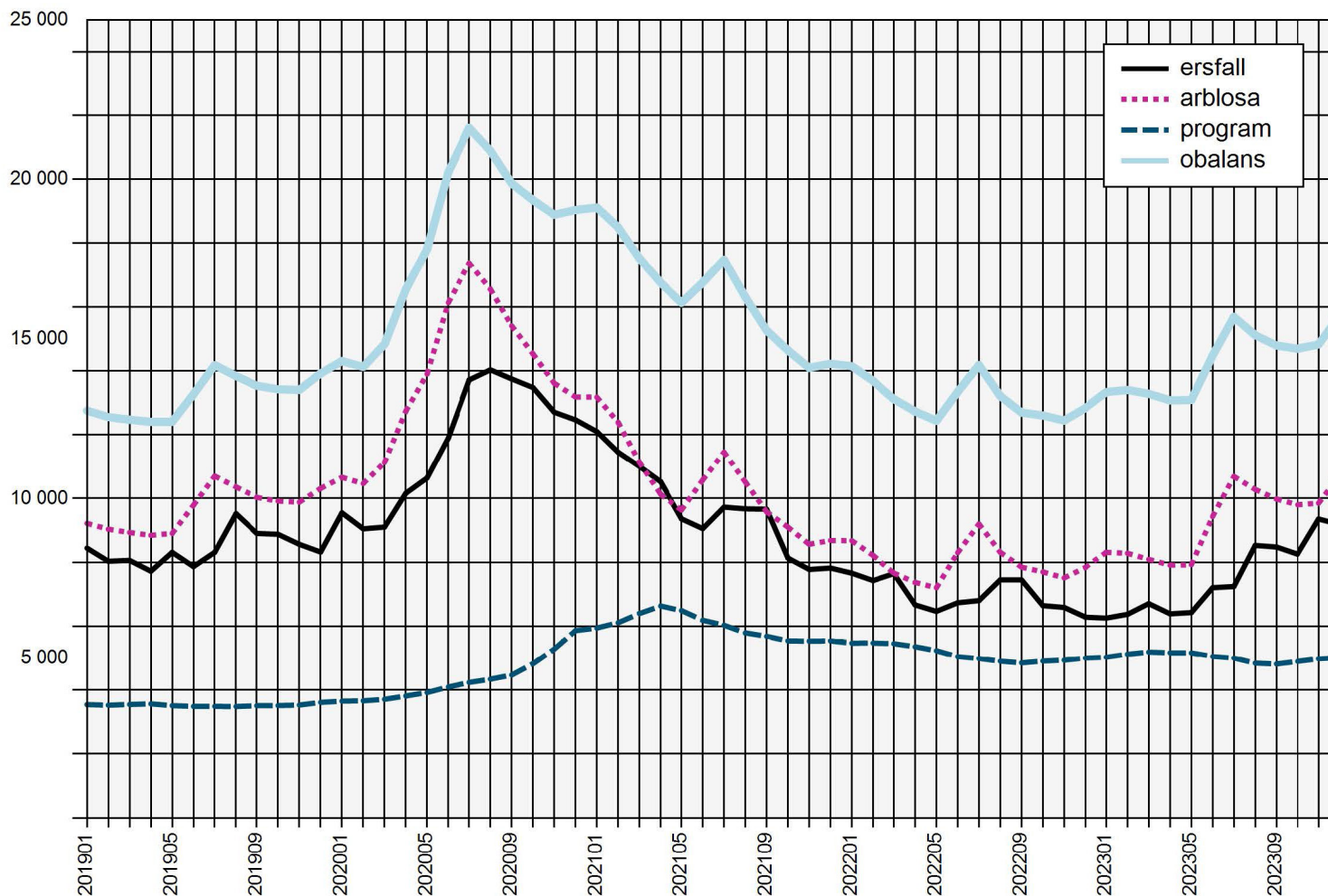
Tillfälliga timanställningar - personer som har ett arbete på minst 8 timmar i veckan i genomsnitt och månad, där arbetet är av tillfällig karaktär (s.k. springvikarier, behovsanställda). (Har själva angett vilken a-kassa de tillhör. Kan vara ersättningstagare i a-kassan.) Om de får ersättning eller ej framgår inte av statistiken.

I PROGRAM MED AKTIVITETSSTÖD



I PROGRAM MED AKTIVITETSSTÖD

Deltar i program och får aktivitetsstöd från Försäkringskassan. (Har själva angett vilken a-kassa de tillhör.)



ERSÄTTNINGSTAGARE AKADEMIKERNAS A-KASSA

Antalet medlemmar som fått ersättning från Akademikernas a-kassa.

ANMÄLDA ARBETSFÖRMEDLINGEN

Antalet medlemmar i Akademikernas a-kassa som varit anmälda på Arbetsförmedlingen som arbetslösa.

I PROGRAM

Antalet medlemmar i Akademikernas a-kassa i program med aktivitetsstöd.

OBALANSTALET

Antalet medlemmar i Akademikernas a-kassa som varit anmälda på Arbetsförmedlingen samt de medlemmar som deltar i program.