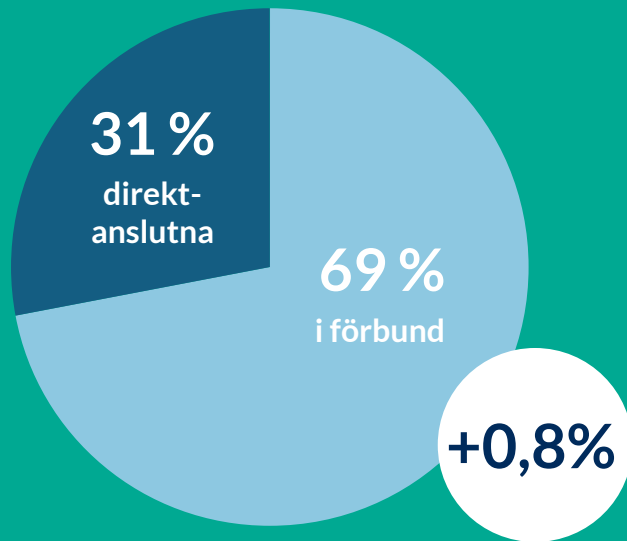
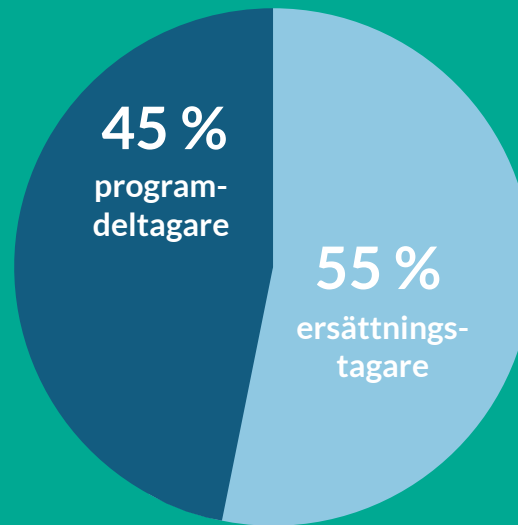


Månadsrapport

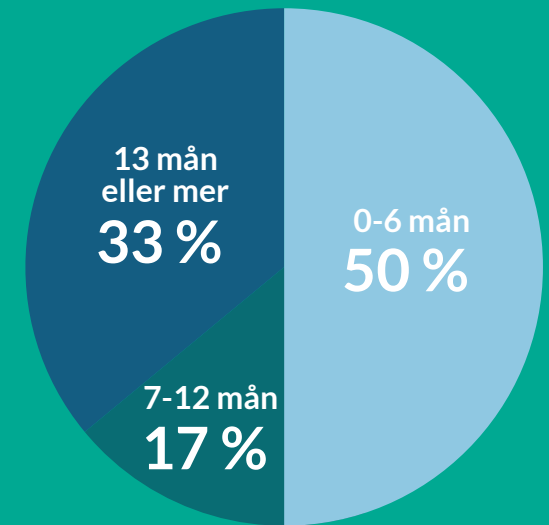
JANUARI 2023



VÅRA MEDLEMMAR:
761 187



ARBETSLÖSA MEDLEMMAR:
1,5% - 11 447 personer



ARBETSLÖSHETENS LÄNGD

8 310

var heltidsarbetslösa
(anmälda på Arbetsförmedlingen)

2 058

var deltidsarbetslösa
(anmälda på Arbetsförmedlingen)

108 075

ersättningsdagar
betalades ut

106 487 195

kronor betalades
ut i ersättning

Vi ger dig det senaste om arbetsmarknaden

Vi på Akademikernas a-kassa vill att du lätt ska kunna få en aktuell bild av akademikers situation på arbetsmarknaden. Därför tar vi fram statistik som beskriver utvecklingen av arbetslösheten och anslutningen till förbund och a-kassa över tid, men framför allt som bidrar med riktigt färsk data.

Vår önskan är att kunskap och intresse för arbetsmarknadsläget ska öka. Hela samhället vinner på att det finns lättillgängliga fakta om läget på arbetsmarknaden. Mer fakta ökar möjligheten till att rätt resurser och åtgärder används för att möta arbetslösheten.

Månadsstatistiken låter dig följa hur deltagandet i arbetsmarknads-politiska program och antalet ersättningstagare hos Akademikernas a-kassa utvecklas – nuläge och historik. Där finns också uppgift om hur många av medlemmarna som egentligen är arbetslösa, och om arbetslösheten ökat eller minskat.

Vår månadsstatistik tar sikte på läget för våra medlemmar, det vill säga akademiker. Vi publicerar också rapporter med jämförelser av arbetsmarknadsdata kvartalsvis. Varje år publicerar vi dessutom Arbetslöshetsrapporten; en rapport där vi sammanställer all relevant statistik för arbetsmarknaden i stort. Hela rapporten kan du nu ta del av genom att besöka arbetsloshetsrapporten.se.

Trevlig läsning!



VILL DU VETA MER?

Mer statistik om arbetsmarknaden hittar du på arbetsloshetsrapporten.se



Distrikt/förbund	Antal januari 2023	Antal januari 2022	Ändring antal	Ändring procent
Summa samtliga	761 187	754 849	6 338	0,8%
Akademikerförbundet SSR	58 489	57 306	1 183	2,1%
Akavia	93 332	93 243	89	0,1%
DIK	16 883	17 082	-199	-1,2%
Fysioterapeuterna	8 759	9 103	-344	-3,8%
Kyrkans Akademikerförbund	i.u.	i.u.	i.u.	i.u.
Naturvetarna	i.u.	i.u.	i.u.	i.u.
Officersförbundet	7 360	7 645	-285	-3,7%
Reservofficerarna	i.u.	i.u.	i.u.	i.u.
Sjöbefälsföreningen	i.u.	i.u.	i.u.	i.u.
SRAT	14 421	14 926	-505	-3,4%
Sveriges arbetsterapeuter	7 469	7 635	-166	-2,2%
Sveriges arkitekter	9 303	9 126	177	1,9%
Sveriges farmaceuter	5 069	5 053	16	0,3%
Sveriges ingenjörer	129 126	126 277	2 849	2,3%
Sveriges läkarförbund	12 271	i.u.	i.u.	i.u.
Sveriges lärare	48 423	51 035	-2 612	-5,1%
Sveriges psykologförbund	7 787	7 677	110	1,4%
Sveriges skolledare	i.u.	i.u.	i.u.	i.u.
Sveriges universitetslärare och forskare	16 674	16 567	107	0,6%
Sveriges veterinärförbund	1 674	1 725	-51	-3,0%
Tjänstetandläkarna	i.u.	i.u.	i.u.	i.u.
Vårdförbundet	54 982	56 987	-2 005	-3,5%
Direktanslutna	238 388	242 178	-3 790	-1,6%
Ej matchade förbund	35 491	31 907	3 584	11,2%
Dubbelanslutna direktaviserade	-4 714	-4 869	155	-3,2%

* = Förbundsavsiserade distrikt som ej matchat

Medlemmar per förbund och kön

JANUARI
2023

Distrikt	Antal januari 2023	Varav kvinnor	Varav män	Antal januari 2022	Varav kvinnor	Varav män	Ändring antal	Ändring procent	Ändring kvinnor antal	Ändring kvinnor procent	Ändring män antal	Ändring män procent
Förbundsaviserade												
Akavia	93 332	55 510	37 822	93 243	55 312	37 931	89	0,1%	198	0,4%	-109	-0,3%
Sveriges lärare	48 423	34 235	14 188	51 035	36 152	14 883	-2 612	-5,1%	-1 917	-5,3%	-695	-4,7%
DIK	16 883	12 928	3 955	17 082	13 073	4 009	-199	-1,2%	-145	-1,1%	-54	-1,3%
Sveriges ingenjörer	129 126	37 564	91 562	126 277	36 311	89 966	2 849	2,3%	1 253	3,5%	1 596	1,8%
Akademikerförbundet SSR	58 489	47 509	10 980	57 306	46 651	10 655	1 183	2,1%	858	1,8%	325	3,1%
Summa förbundsaviserade	346 253	187 746	158 507	344 943	187 499	157 444	1 310	0,4%	247	0,1%	1 063	0,7%
Direktaviserade												
Fysioterapeuterna	8 759	6 960	1 799	9 103	7 258	1 845	-344	-3,8%	-298	-4,1%	-46	-2,5%
Sveriges arbetsterapeuter	7 469	7 014	455	7 635	7 184	451	-166	-2,2%	-170	-2,4%	4	0,9%
Sveriges skollära	i.u.	i.u.	i.u.	4245	2835	1410	i.u.	i.u.	i.u.	i.u.	i.u.	i.u.
Sveriges arkitekter	9 303	5 944	3 359	9 126	5 804	3 322	177	1,9%	140	2,4%	37	1,1%
Kyrkans akademikerförbund	i.u.	i.u.	i.u.	i.u.	i.u.	i.u.	i.u.	i.u.	i.u.	i.u.	i.u.	i.u.
Sjöbefälsföreningen	i.u.	i.u.	i.u.	i.u.	i.u.	i.u.	i.u.	i.u.	i.u.	i.u.	i.u.	i.u.
Sveriges farmaceuter	5 069	4 364	705	5 053	4 353	700	16	0,3%	11	0,3%	5	0,7%
Sveriges läkarförbund	12 271	7 356	4 915	i.u.	i.u.	i.u.	12271	i.u.	i.u.	i.u.	i.u.	i.u.
Vårdförbundet	54 982	50 023	4 959	56 987	51 862	5 125	-2 005	-3,5%	-1 839	-3,5%	-166	-3,2%
Naturvetarna	i.u.	i.u.	i.u.	i.u.	i.u.	i.u.	i.u.	i.u.	i.u.	i.u.	i.u.	i.u.
Sveriges psykologförbund	7 787	5 804	1 983	7 677	5 726	1 951	110	1,4%	78	1,4%	32	1,6%
Tjänstetandläkarna	i.u.	i.u.	i.u.	i.u.	i.u.	i.u.	i.u.	i.u.	i.u.	i.u.	i.u.	i.u.
Sveriges universitetslärare och forskare	16 674	8 703	7 971	16 567	8 601	7 966	107	0,6%	102	1,2%	5	0,1%
Sveriges veterinärförbund	1 674	1 424	250	1 725	1 466	259	-51	-3,0%	-42	-2,9%	-9	-3,5%
Reservofficerarna	i.u.	i.u.	i.u.	i.u.	i.u.	i.u.	i.u.	i.u.	i.u.	i.u.	i.u.	i.u.
Officersförbundet	7 360	690	6 670	7 645	695	6 950	-285	-3,7%	-5	-0,7%	-280	-4,0%
SRAT	14 421	9 949	4 472	14 926	10 281	4 645	-505	-3,4%	-332	-3,2%	-173	-3,7%
Direktanslutna och ej matchade förbund	273 879	155 907	117 972	274 085	154 856	119 229	-206	-0,1%	1 051	0,7%	-1 257	-1,1%
Dubbelanslutna direktaviserade	-4 714	-2 858	-1 856	-4 869	-2 954	-1 915	155	-3,2%	96	-3,2%	59	-3,1%
Summa direktaviserade	414 934	261 280	153 654	409 906	257 968	151 938	5 028	1,2%	3 312	1,3%	1 716	1,1%
Summa samtliga	761 187	449 026	312 161	754 849	445 467	309 382	6 338	-	3559	-	2 779	-

Skapad 2023-02-14 kl 12:33

Ersättningstagare per förbund och kön

JANUARI
2023

Distrikt	SAMTLIGA MEDLEMMAR			KVINNOR			MÄN		
	Antal januari 2023	Procent av medlemstal januari 2023	Procent av medlemsantal januari 2022	Antal januari 2022	Procent av medlemstal januari 2023	Procent av medlemsantal januari 2022	Antal januari 2023	Procent av medlemstal januari 2023	Procent av medlemsantal januari 2022
Summa samtliga	6 254	0,8%	1,0%	3453	0,8%	1,0%	2801	0,9%	1,1%
Akademikerförbundet SSR	513	0,9%	1,1%	388	0,8%	1,0%	125	1,1%	1,5%
Akavia	729	0,8%	1,0%	361	0,7%	0,8%	368	1,0%	1,1%
DIK	212	1,3%	1,5%	157	1,2%	1,5%	55	1,4%	1,5%
Fysioterapeuterna	22	0,3%	0,3%	18	0,3%	0,3%	4	0,2%	0,3%
Kyrkans Akademikerförbund	i.u.	i.u.	i.u.	i.u.	i.u.	i.u.	i.u.	i.u.	i.u.
Naturvetarna	i.u.	i.u.	i.u.	i.u.	i.u.	i.u.	i.u.	i.u.	i.u.
Officersförbundet	9	0,1%	0,1%	0	0,0%	0,0%	9	0,1%	0,1%
Reservofficerarna	i.u.	i.u.	i.u.	i.u.	i.u.	i.u.	i.u.	i.u.	i.u.
Sjöbefälsföreningen	i.u.	i.u.	i.u.	i.u.	i.u.	i.u.	i.u.	i.u.	i.u.
SRAT	67	0,5%	0,7%	39	0,4%	0,7%	28	0,6%	0,9%
Sveriges arbetsterapeuter	30	0,4%	0,4%	25	0,4%	0,4%	5	1,1%	0,2%
Sveriges arkitekter	139	1,5%	1,4%	73	1,2%	1,4%	66	2,0%	1,4%
Sveriges farmaceuter	21	0,4%	0,6%	18	0,4%	0,5%	3	0,4%	0,9%
Sveriges ingenjörer	555	0,4%	0,6%	153	0,4%	0,5%	402	0,4%	0,6%
Sveriges läkarförbund	43	0,4%	i.u.	i.u.	i.u.	i.u.	i.u.	i.u.	i.u.
Sveriges lärare	299	0,6%	0,6%	200	0,6%	0,6%	99	0,7%	0,8%
Sveriges psykologförbund	28	0,4%	0,6%	13	0,2%	0,5%	15	0,8%	0,9%
Sveriges skolledare	i.u.	i.u.	i.u.	i.u.	i.u.	i.u.	i.u.	i.u.	i.u.
Sveriges universitetslärare och forskare	236	1,4%	1,6%	111	1,3%	1,4%	125	1,6%	2,0%
Sveriges veterinärförbund	1	0,1%	0,2%	1	0,1%	0,1%	0	0,0%	0,8%
Tjänstetandläkarna	i.u.	i.u.	i.u.	i.u.	i.u.	i.u.	i.u.	i.u.	i.u.
Vårdförbundet	111	0,2%	0,3%	94	0,2%	0,2%	17	0,3%	0,5%
Direktanslutna	2 954	1,2%	1,5%	1 612	1,2%	1,5%	1 342	1,3%	1,5%
Ej matchade förbund	306	0,9%	1,2%	178	0,8%	1,2%	128	1,0%	1,2%
Dubbelanslutna direktaviserade	-21	i.u.	0,4%	-14	0,5%	0,4%	-7	0,4%	0,4%

Programdeltagare per förbund och kön

JANUARI
2023

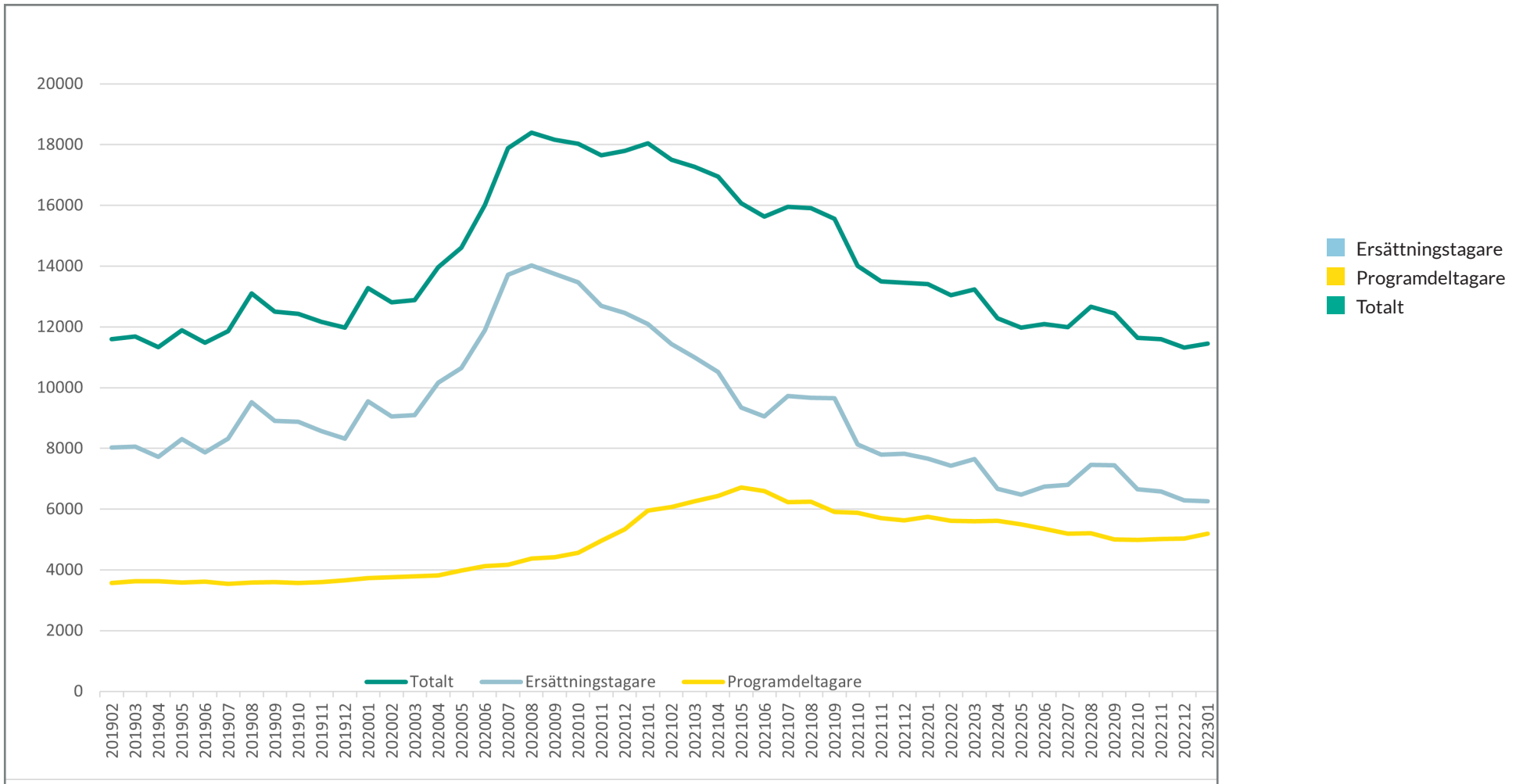
Distrikt	SAMTLIGA MEDLEMMAR			KVINNOR			MÄN		
	Antal januari 2023	Procent av medlemstal januari 2023	Procent av medlemsantal januari 2022	Antal januari 2023	Procent av medlemstal januari 2023	Procent av medlemsantal januari 2022	Antal januari 2023	Procent av medlemstal januari 2023	Procent av medlemsantal januari 2022
Summa samtliga	5431	0,7%	0,8%	2910	0,6%	0,7%	2521	0,8%	0,9%
Akademikerförbundet SSR	432	0,7%	0,8%	311	0,7%	0,7%	121	1,1%	1,1%
Akavia	519	0,6%	0,7%	254	0,5%	0,5%	265	0,7%	0,9%
DIK	178	1,1%	1,2%	121	0,9%	1,1%	57	1,4%	1,7%
Fysioterapeuterna	15	0,2%	0,2%	14	0,2%	0,2%	1	0,1%	0,3%
Kyrkans Akademikerförbund	i.u.	i.u.	i.u.	i.u.	i.u.	i.u.	i.u.	i.u.	i.u.
Naturvetarna	i.u.	i.u.	i.u.	i.u.	i.u.	i.u.	i.u.	i.u.	i.u.
Officersförbundet	4	0,1%	0,1%	0	0,0%	0,0%	4	0,1%	0,1%
Reservofficerarna	i.u.	i.u.	i.u.	i.u.	i.u.	i.u.	i.u.	i.u.	i.u.
Sjöbefälsföreningen	i.u.	i.u.	i.u.	i.u.	i.u.	i.u.	i.u.	i.u.	i.u.
SRAT	63	0,4%	0,5%	37	0,4%	0,5%	26	0,6%	0,5%
Sveriges arbetsterapeuter	23	0,3%	0,4%	21	0,3%	0,4%	2	0,4%	0,2%
Sveriges arkitekter	57	0,6%	1,1%	37	0,6%	1,2%	20	0,6%	1,0%
Sveriges farmaceuter	11	0,2%	0,4%	10	0,2%	0,3%	1	0,1%	0,7%
Sveriges ingenjörer	461	0,4%	0,5%	122	0,3%	0,4%	339	0,4%	0,5%
Sveriges läkarförbund	24	0,2%	i.u.	i.u.	i.u.	i.u.	i.u.	i.u.	i.u.
Sveriges lärare	205	0,4%	0,4%	126	0,4%	0,4%	79	0,6%	0,5%
Sveriges psykologförbund	28	0,4%	0,3%	22	0,4%	0,3%	6	0,3%	0,4%
Sveriges skolledare	i.u.	i.u.	i.u.	i.u.	i.u.	i.u.	i.u.	i.u.	i.u.
Sveriges universitetslärare och forskare	86	0,5%	0,6%	40	0,5%	0,5%	46	0,6%	0,7%
Sveriges veterinärförbund	1	0,1%	0,2%	0	0,0%	0,2%	1	0,4%	0,0%
Tjänstetandläkarna	i.u.	i.u.	i.u.	i.u.	i.u.	i.u.	i.u.	i.u.	i.u.
Vårdförbundet	138	0,3%	0,3%	125	0,2%	0,2%	13	0,3%	0,4%
Direktanslutna	3061	1,3%	1,3%	1563	1,2%	1,2%	1498	1,4%	1,5%
Ej matchade förbund	210	0,6%	0,7%	131	0,6%	0,7%	79	0,6%	0,7%
Dubbelanslutna direktaviserade	-85	i.u.	1,7%	-36	1,3%	1,3%	-49	2,6%	2,2%

Skapad 2023-02-14 kl 12:33

Ersättningstagare och programdeltagare

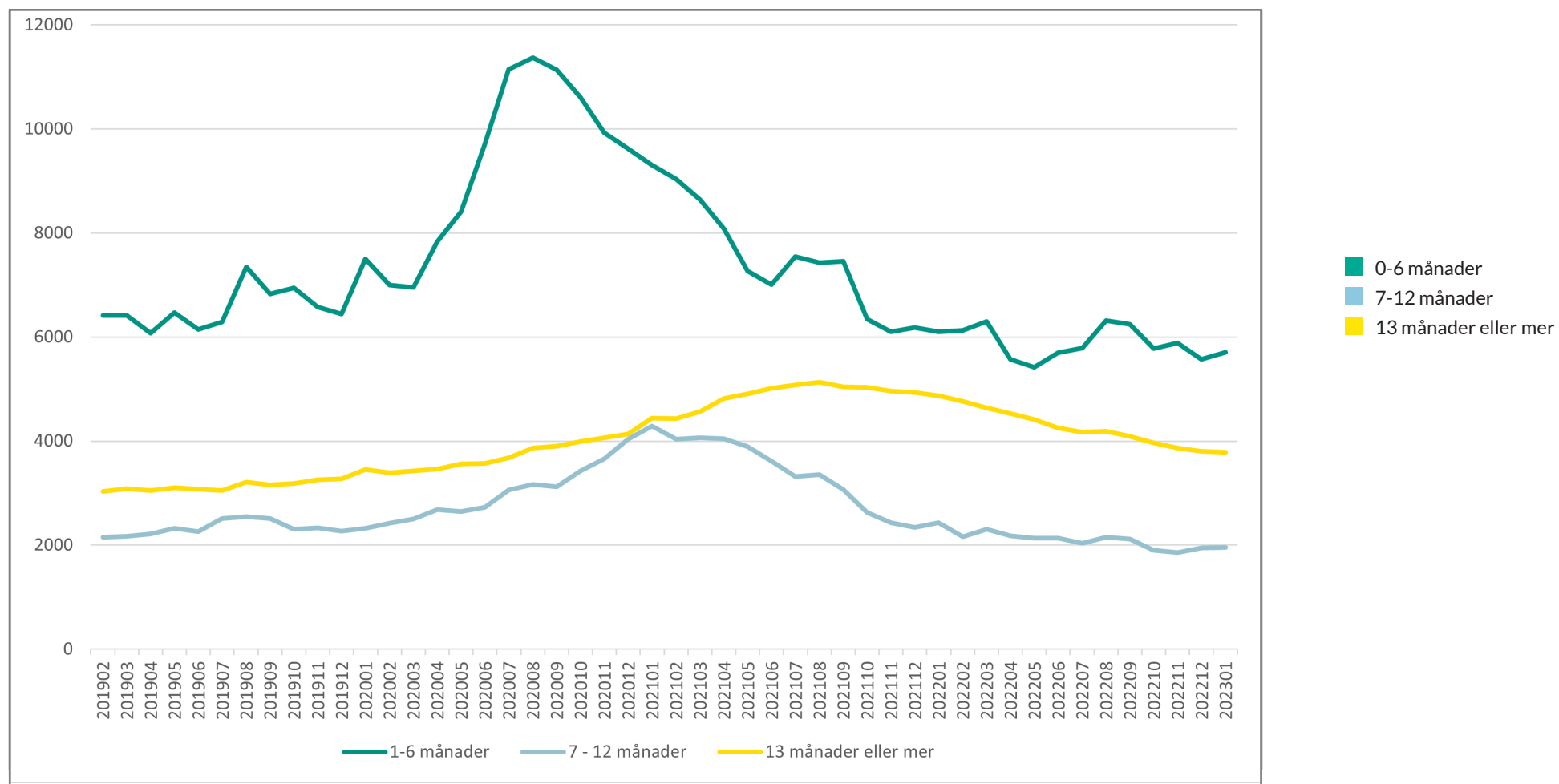
i år och föregående år

JANUARI
2023

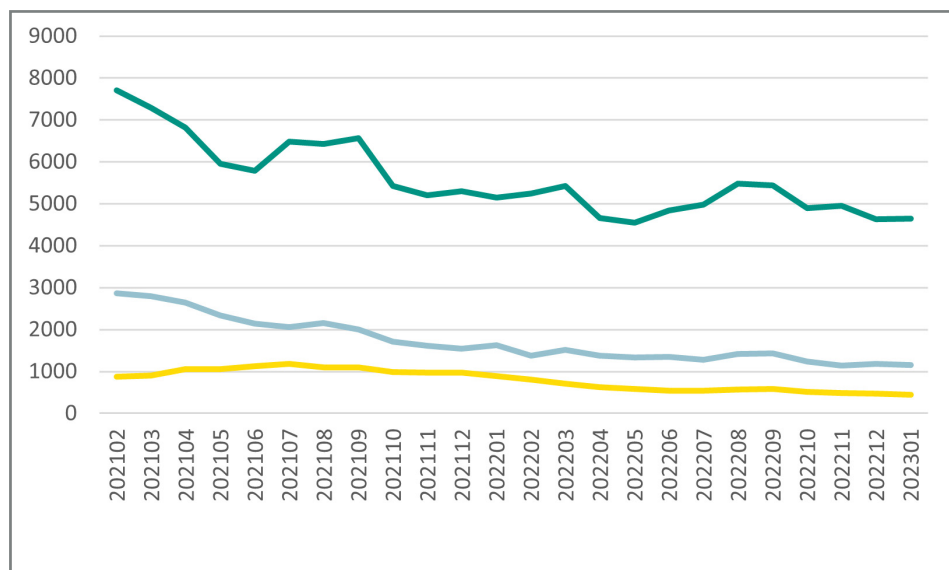


Arbetslösa per månad efter arbetslöshetens längd

JANUARI
2023

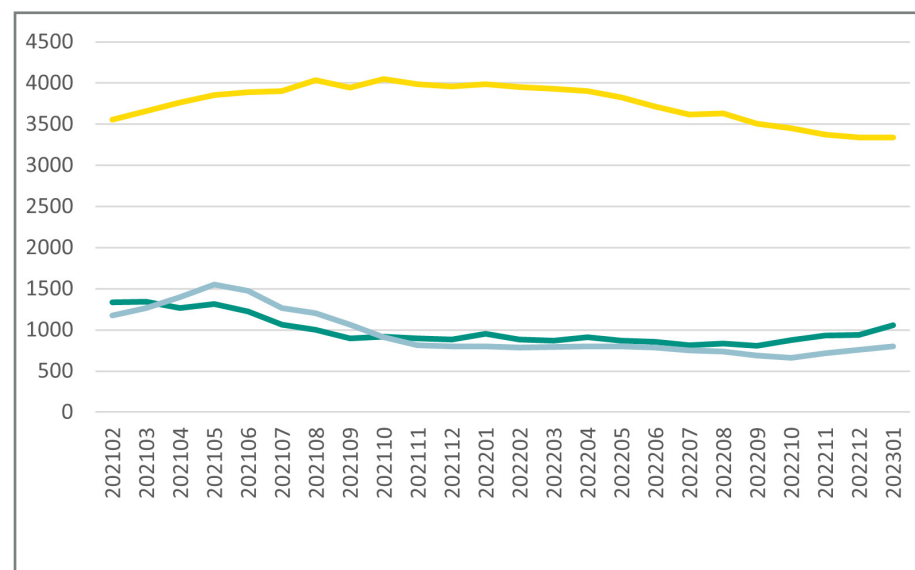


Antal ersättningstagare per månad efter arbetslöshetens längd



- 0-6 månader
- 7-12 månader
- 13 månader eller mer

Antal programdeltagare per månad efter arbetslöshetens längd



- 0-6 månader
- 7-12 månader
- 13 månader eller mer

SVERIGES STÖRSTA A-KASSA

MER ÄN BARA STATISTIK

Akademikernas a-kassa är Sveriges största a-kassa med över 760 000 medlemmar.

Tillsammans med våra fackförbund erbjuder vi Sveriges akademiker trygghet.

*Nyfiken
på mer?*

akademikernasakassa.se

Akademikernas a-kassa.

Utbetald ersättning - jämförelse 12 månader

JANUARI
2023

Månad	Total ersättning 2023	Total ersättning 2022	Skillnad procent	Grundersättning 2023	Grundersättning 2022	Skillnad procent
Januari	106 487 195	122 594 542	-13,1%	1 769 151	2 065 203	-14,3%
Februari						
Mars						
April						
Maj						
Juni						
Juli						
Augusti						
September						
Oktober						
November						
December						
Summa	106 487 195	122 594 542	-13,1%	1 769 151	2 065 203	-14,3%

Källa: OAS försäkringssystem (statsbidrag, ej justerat ersättningsdagar under året)

Månad	Totalt antal dagar 2023	Totalt antal dagar 2022	Skillnad procent	Dagar grund 2023	Dagar grund 2022	Skillnad procent
Januari	108 075	127 919	-15,1%	4 683	5 301	-11,7%
Februari						
Mars						
April						
Maj						
Juni						
Juli						
Augusti						
September						
Oktober						
November						
December						
Summa	108 075	127 919	-15,1%	4 683	5 301	-11,7%

Källa: OAS försäkringssystem (statsbidrag, ej justerat ersättningsdagar under året)

Län	Arbetslösa	Ersättningstagare	Programdeltagare	Medlemmar	Andel arbetslösa januari 2023	Andel arbetslösa januari 2022
Uppgift om län saknas	5	2	3	718	0,7%	0,5%
Blekinge	121	54	67	9 297	1,3%	1,6%
Dalarna	173	90	83	14 095	1,2%	1,3%
Gotland	58	30	28	3 209	1,8%	2,0%
Gävleborg	203	99	104	13 863	1,5%	1,6%
Halland	286	169	117	21 171	1,4%	1,4%
Jämtland	105	57	48	8 105	1,3%	1,5%
Jönköping	177	93	84	17 804	1,0%	1,2%
Kalmar	146	77	69	11 124	1,3%	1,7%
Kronoberg	126	59	67	9 975	1,3%	1,5%
Norrbottnen	159	81	78	15 156	1,0%	1,6%
Skåne	1 993	1 109	884	102 127	2,0%	2,3%
Stockholm	3 897	2 297	1 600	239 629	1,6%	1,9%
Södermanland	198	99	99	14 243	1,4%	1,5%
Uppsala	525	293	232	35 617	1,5%	1,8%
Värmland	188	94	94	14 991	1,3%	1,6%
Västerbotten	234	115	119	19 492	1,2%	1,6%
Västernorrland	182	83	99	13 766	1,3%	1,6%
Västmanland	220	86	134	16 815	1,3%	1,7%
Västra Götaland	1 822	959	863	128 418	1,4%	1,8%
Örebro	219	113	106	17 269	1,3%	1,5%
Östergötland	409	195	214	34 303	1,2%	1,3%

PER MÅNAD

Månad	2023	2022	2021	2020	2019	2018	2017	2016	2015	2014
Januari	11447	13401	18044	13279	12018	11339	11643	12761	13351	14164
Februari		13045	17502	12801	11597	11382	11539	12381	13088	13975
Mars		13239	17265	12887	11677	11719	11908	12381	13063	13992
April		12277	16947	13970	11336	11224	11243	11993	13225	13636
Maj		11968	16063	14611	11888	11341	11096	11587	12532	13693
Juni		12088	15637	16011	11477	10924	11158	11759	12223	12751
Juli		11986	15951	17876	11859	11009	10805	11541	13139	13508
Augusti		12659	15915	18398	13101	11971	11852	12123	13440	13714
September		12449	15564	18159	12495	11437	11518	12357	13247	13654
Oktober		11641	14002	18030	12432	10959	11132	11355	12937	13113
November		11596	13492	17651	12165	11393	11549	11173	12419	12703
December		11312	13453	17792	11981	10902	11203	11392	12378	12528

PER ÅR

	2023	2022	2021	2020	2019	2018	2017	2016	2015	2014
Arbetslösa		26 521	33 133	34 898	25 914	24 635	24 768	26 102	28 821	30 004
Procent		3,50%	4,40%	4,72%	3,67%	3,51%	3,55%	3,78%	4,22%	4,47%
Årsmedlemmar		757 022	752 297	739 270	706 531	701 221	697 392	690 392	682 457	671 970

Årsmedlemmar är antalet medlemmar under året omräknat till medlem med 12 månadsavgifter betalade, fullbetald årsmedlem.

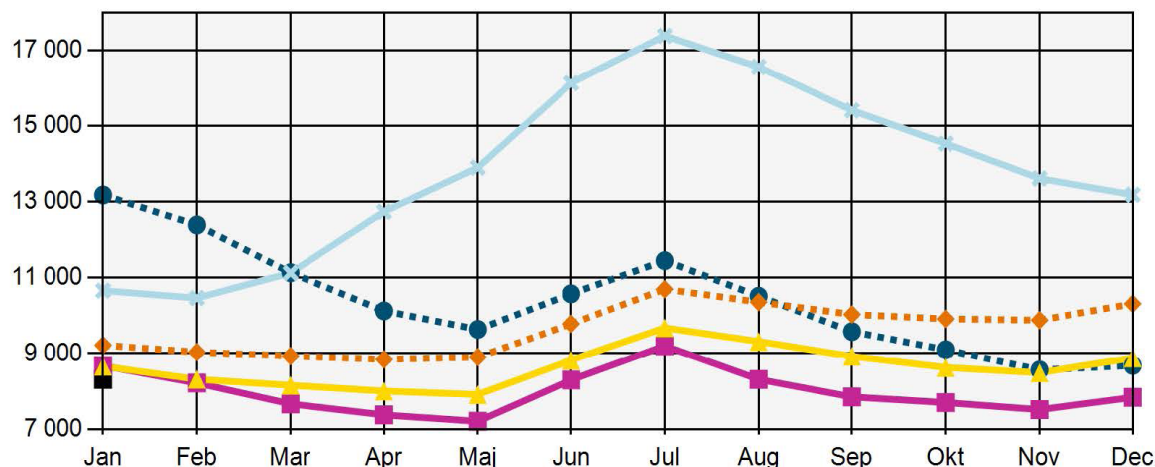
ERSÄTTNINGSTAGARE

Månad	2023	2022	2021	2020	2019	2018	2017	2016	2015	2014
Januari	6255	7661	12092	9547	8444	7120	7186	7951	8586	9504
Februari		7427	11440	9046	8030	7266	7112	7744	8318	9302
Mars		7646	11001	9097	8057	7642	7480	7889	8230	9260
April		6668	10514	10158	7717	7149	6755	7520	8405	8905
Maj		6473	9350	10640	8311	7342	6656	7114	7612	9008
Juni		6734	9048	11889	7863	6993	6828	7418	7344	8048
Juli		6803	9723	13713	8313	7299	6594	7258	8391	8989
Augusti		7456	9669	14028	9518	8299	7619	7818	8574	9056
September		7445	9656	13738	8901	7781	7371	8148	8508	9076
Oktober		6653	8130	13466	8872	7363	6929	7032	8167	8507
November		6579	7788	12698	8563	7842	7339	6812	7603	7981
December		6282	7818	12452	8321	7325	6987	7074	7638	7799

PROGRAMDELTAGARE

Månad	2023	2022	2021	2020	2019	2018	2017	2016	2015	2014
Januari	5192	5740	5952	3732	3574	4219	4457	4810	4765	4660
Februari		5618	6062	3755	3567	4116	4427	4637	4770	4673
Mars		5593	6264	3790	3620	4077	4428	4492	4833	4732
April		5609	6433	3812	3619	4075	4488	4473	4820	4731
Maj		5495	6713	3971	3577	3999	4440	4473	4920	4685
Juni		5354	6589	4122	3614	3931	4330	4341	4879	4703
Juli		5183	6228	4163	3546	3710	4211	4283	4748	4519
Augusti		5203	6246	4370	3583	3672	4233	4305	4866	4658
September		5004	5908	4421	3594	3656	4147	4209	4739	4578
Oktober		4988	5872	4564	3560	3596	4203	4323	4770	4606
November		5017	5704	4953	3602	3551	4210	4361	4816	4722
December		5030	5635	5340	3660	3577	4216	4318	4740	4729

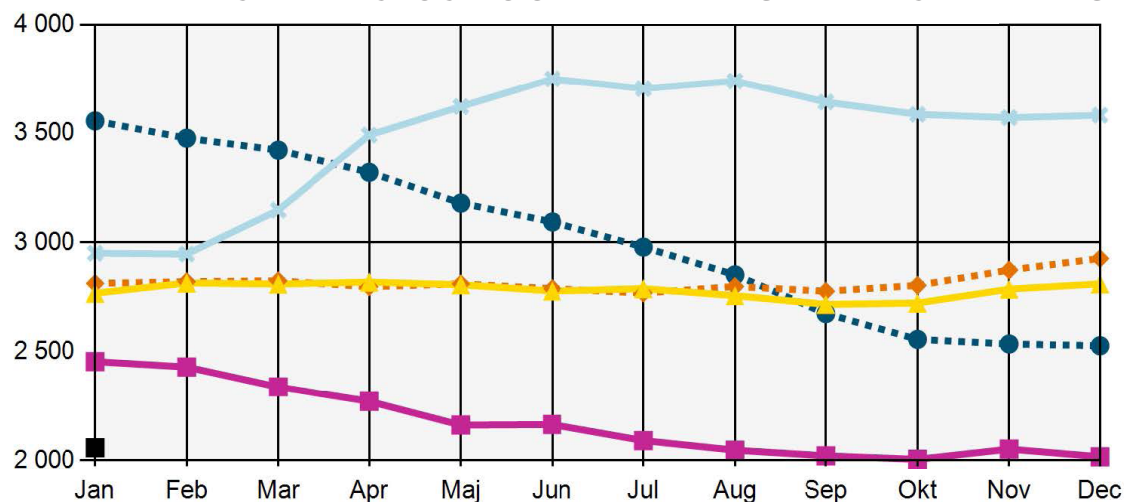
ARBETSLÖSA



ARBETSLÖSA

Arbetsökande utan arbete som inte deltar i ett arbetsmarknadspolitiskt program. (Har själva angett vilken a-kassa de tillhör.)

DELTIDSARBETSLÖSA OCH TILLFÄLLIG TIMANSTÄLLNING

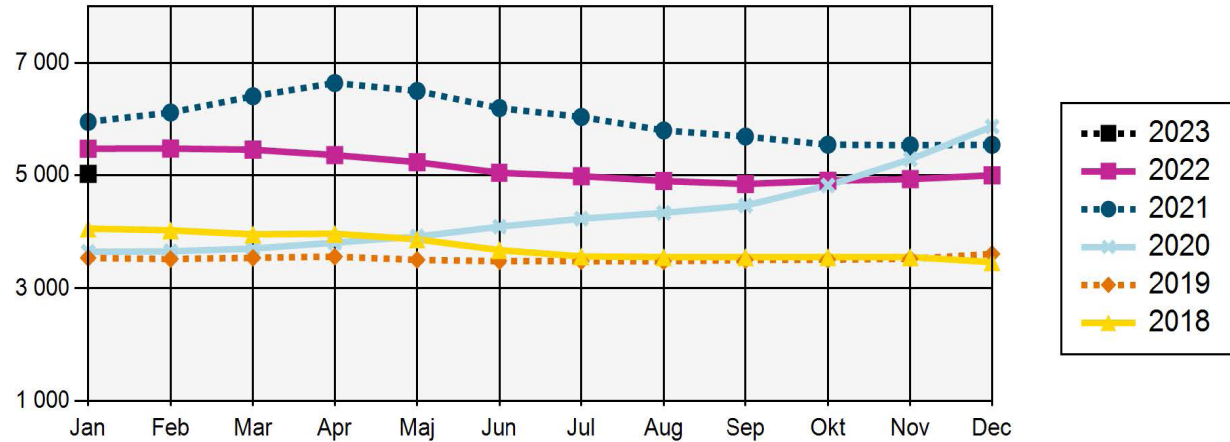


DELTIDSARBETSLÖSA OCH TILLFÄLLIGA TIMANSTÄLLNINGAR

Deltidsarbetslösa - Personer med en fast eller tidsbegränsad anställning som har en kortare tjänstgöringstid än de skulle vilja ha. (Har själva angett vilken a-kassa de tillhör. Kan vara ersättningstagare i a-kassan.) Om de får ersättning eller ej framgår inte av statistiken.

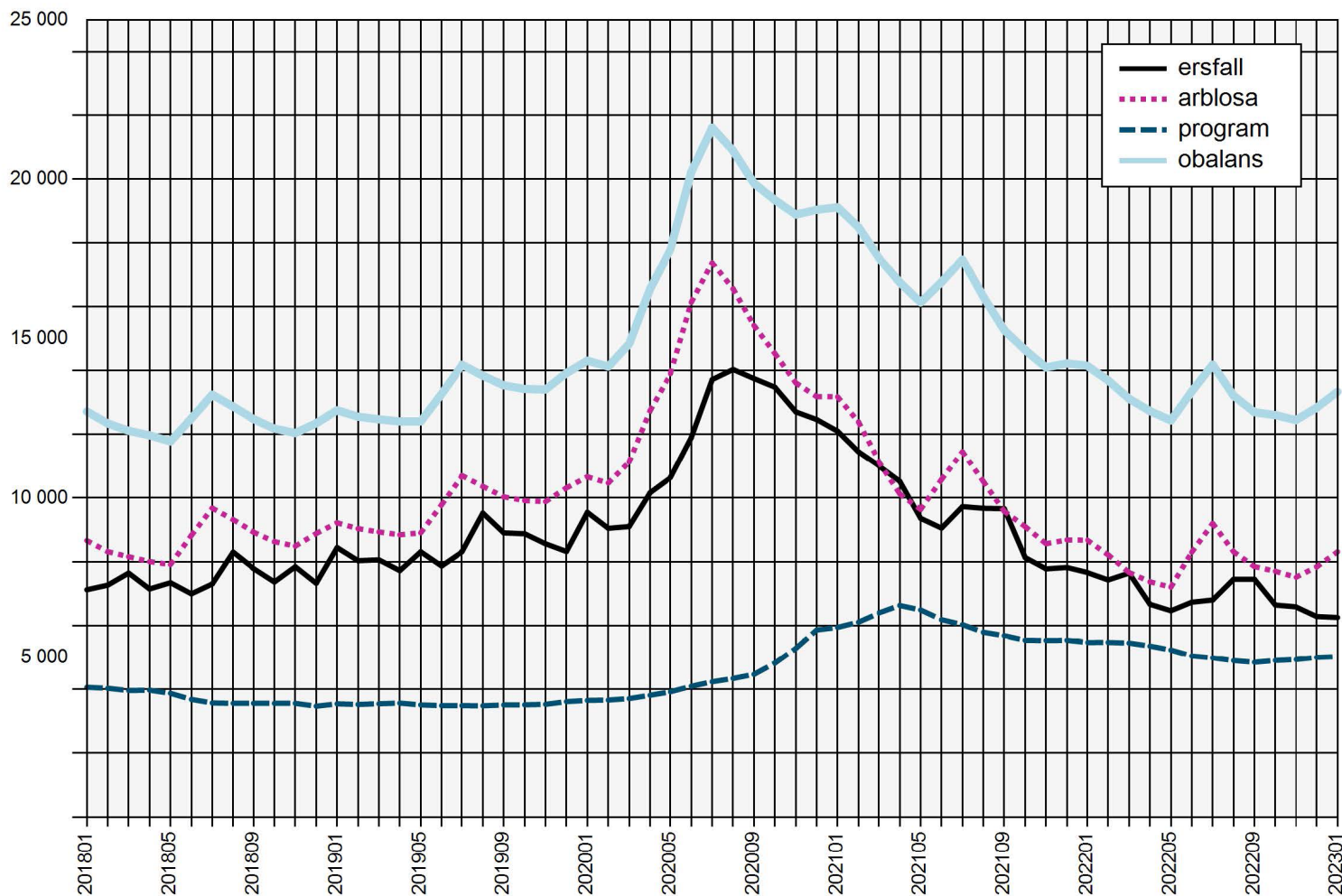
Tillfälliga timanställningar - personer som har ett arbete på minst 8 timmar i veckan i genomsnitt och månad, där arbetet är av tillfällig karaktär (s.k. springvikarier, behovsanställda). (Har själva angett vilken a-kassa de tillhör. Kan vara ersättningstagare i a-kassan.) Om de får ersättning eller ej framgår inte av statistiken.

I PROGRAM MED AKTIVITETSSTÖD



I PROGRAM MED AKTIVITETSSTÖD

Deltar i program och får aktivitetsstöd från Försäkringskassan. (Har själva angett vilken a-kassa de tillhör.)



ERSÄTTNINGSTAGARE AKADEMIKERNAS A-KASSA

Antalet medlemmar som fått ersättning från Akademikernas a-kassa.

ANMÄLDA ARBETSFÖRMEDLINGEN

Antalet medlemmar i Akademikernas a-kassa som varit anmälda på Arbetsförmedlingen som arbetslösa.

I PROGRAM

Antalet medlemmar i Akademikernas a-kassa i program med aktivitetsstöd.

OBALANSTALET

Antalet medlemmar i Akademikernas a-kassa som varit anmälda på Arbetsförmedlingen samt de medlemmar som deltar i program.