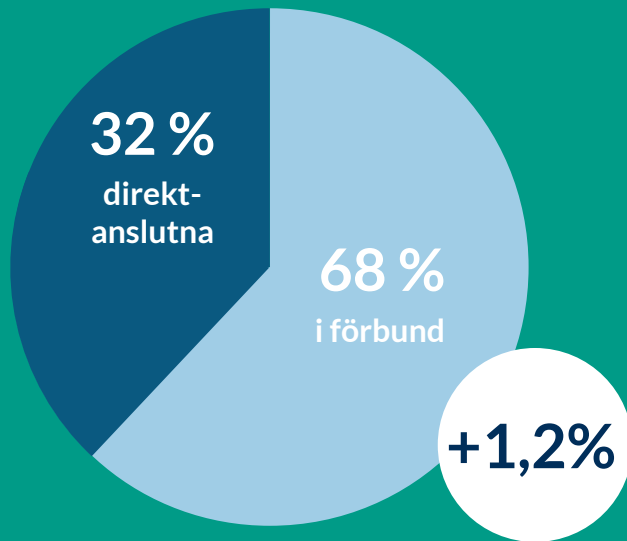
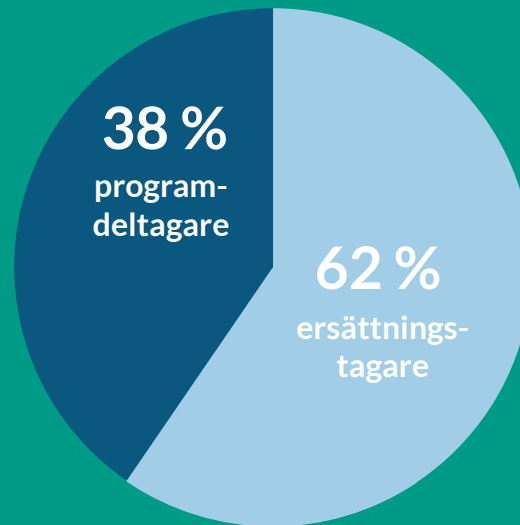


Månadsrapport

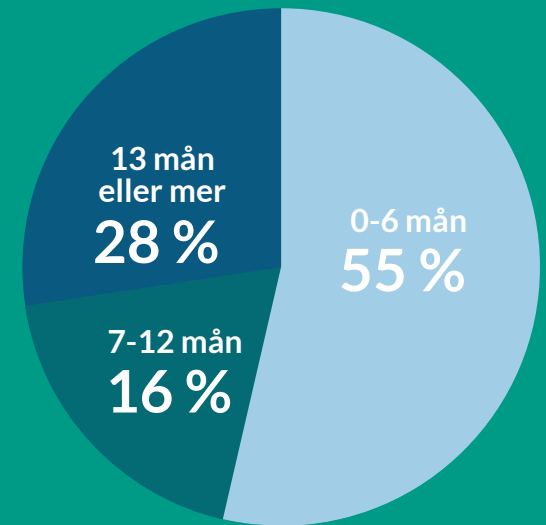
OKTOBER 2023



VÅRA MEDLEMMAR:
769 335



ARBETSLÖSA MEDLEMMAR:
1,7% - 13 267 personer



ARBETSLÖSHETENS LÄNGD

9 797

var heltidsarbetslösa
(anmälda på Arbetsförmedlingen)

2 437

var deltidsarbetslösa
(anmälda på Arbetsförmedlingen)

152 517

ersättningsdagar
som betalats ut i oktober

151 079 986

kronor som betalats
ut i ersättning i oktober

Vi ger dig det senaste om akademikers arbetsmarknad

Vi vill bidra till ett välfungerande trygghetssystem som ger individuell frihet, en flexibel arbetsmarknad och ett jämlikt samhälle. Ett led i detta är att du lätt ska kunna få en aktuell bild av akademikers situation på arbetsmarknaden – både samhälle och människa vinner på att det finns lättillgänglig och aktuell fakta. Mer fakta bidrar till att rätt resurser och åtgärder används för att möta arbetslösheten.

Vi tar därför varje månad fram statistik som beskriver utvecklingen av arbetslösheten och anslutningen till både a-kassa och Saco-förbund samt Vårdförbundet. I månadsstatistiken kan du bland annat följa hur många personer som får a-kassa från oss och som deltar i arbetsmarknadspolitiska program.

Vår prioriterade målgrupp är våra medlemmar och därför tar vi främst fram statistik för deras situation. Varje år publicerar vi dessutom Arbetslöshetsrapporten; en rapport där vi sammanställer all relevant statistik för hela arbetsmarknaden. Ladda ner rapporten på akademikernasakassa.se/arbetsloshetsrapporten

Trevlig läsning!



För ett
arbetsliv i
förändring.



VILL DU VETA MER?

Mer statistik om arbetsmarknaden hittar du på arbetsloshetsrapporten.se



Distrikt/förbund	Antal oktober 2023	Antal oktober 2022	Ändring antal	Ändring procent
Summa samtliga	769 335	760 151	9 184	1,2%
Akademikerförbundet SSR	59 676	58 166	1 510	2,6%
Akavia	94 816	93 196	1 620	1,7%
DIK	17 049	16 896	153	0,9%
Fysioterapeuterna	8 622	8 821	-199	-2,3%
Kyrkans Akademikerförbund	i.u.	i.u.	i.u.	i.u.
Naturvetarna	30 159	i.u.	i.u.	i.u.
Officersförbundet	7 239	7 438	-199	-2,7%
Reservofficerarna	i.u.	i.u.	i.u.	i.u.
Sjöbefälsföreningen	i.u.	i.u.	i.u.	i.u.
SRAT	14 237	14 583	-346	-2,4%
Sveriges arbetsterapeuter	7 424	7 526	-102	-1,4%
Sveriges arkitekter	9 531	9 289	242	2,6%
Sveriges farmaceuter	5 084	5 065	19	0,4%
Sveriges ingenjörer	132 729	128 371	4 358	3,4%
Sveriges läkarförbund	12 610	12 186	424	3,5%
Sveriges lärare	i.u.	i.u.	i.u.	i.u.
Sveriges psykologförbund	7 984	7 792	192	2,5%
Sveriges skolledare	i.u.	i.u.	i.u.	i.u.
Sveriges universitetslärare och forskare	16 854	16 664	190	1,1%
Sveriges veterinärförbund	1 660	1 679	-19	-1,1%
Tjänstetandläkarna	i.u.	i.u.	i.u.	i.u.
Vårdförbundet	55 310	55 507	-197	-0,4%
Direktanslutna	243 358	234 460	8 898	3,8%
Ej matchade förbund	50 210	33 453	16 757	50,1%
Dubbelanslutna direktaviserade	-5 217	-4 909	-308	6,3%

* = Förbundsaviserade distrikt som ej matchat

Medlemmar per förbund och kön

OKTOBER
2023

Distrikt	Antal oktober 2023	Varav kvinnor	Varav män	Antal oktober 2022	Varav kvinnor	Varav män	Ändring antal	Ändring procent	Ändring kvinnor antal	Ändring kvinnor procent	Ändring män antal	Ändring män procent
Förbundsaviserade												
Akavia	94 816	56 499	38 317	93 196	55 405	37 791	1 620	1,7%	1 094	2,0%	526	1,4%
DIK	17 049	13 085	3 964	16 896	12 940	3 956	153	0,9%	145	1,1%	8	0,2%
Sveriges ingenjörer	132 729	39 015	93 714	128 371	37 291	91 080	4 358	3,4%	1 724	4,6%	2 634	2,9%
Akademikerförbundet SSR	59 676	48 431	11 245	58 166	47 287	10 879	1 510	2,6%	1 144	2,4%	366	3,4%
Summa förbundsaviserade	304 270	157 030	147 240	346 426	188 128	158 298	-42 156	-12,2%	-31 098	-16,5%	-11 058	-7,0%
Direktaviserade												
Fysioterapeuterna	8 622	6 855	1 767	8 821	7 015	1 806	-199	-2,3%	-160	-2,3%	-39	-2,2%
Sveriges lärare	i.u.	i.u.	i.u.	49 797	35 205	14 592	i.u.	i.u.	i.u.	i.u.	i.u.	i.u.
Sveriges arbetsterapeuter	7 424	6 973	451	7 526	7 067	459	-102	-1,4%	-94	-1,3%	-8	-1,7%
Sveriges skollära	i.u.	i.u.	i.u.	4 171	2 809	1 362	i.u.	i.u.	i.u.	i.u.	i.u.	i.u.
Sveriges arkitekter	9 531	6 093	3 438	9 289	5 918	3 371	242	2,6%	175	3,0%	67	2,0%
Kyrkans Akademikerförbund	i.u.	i.u.	i.u.	i.u.	i.u.	i.u.	i.u.	i.u.	i.u.	i.u.	i.u.	i.u.
Sjöbefälsföreningen	i.u.	i.u.	i.u.	i.u.	i.u.	i.u.	i.u.	i.u.	i.u.	i.u.	i.u.	i.u.
Sveriges farmaceuter	5 084	4 388	696	5 065	4 362	703	19	0,4%	26	0,6%	-7	-1,0%
Sveriges läkarförbund	12 610	7 610	5 000	12 186	7 277	4 909	424	3,5%	333	4,6%	91	1,9%
Vårdförbundet	55 310	50 343	4 967	55 507	50 508	4 999	-197	-0,4%	-165	-0,3%	-32	-0,6%
Naturvetarna	30 159	19 477	10 682	i.u.	i.u.	i.u.	i.u.	i.u.	i.u.	i.u.	i.u.	i.u.
Sveriges psykologförbund	7 984	5 953	2 031	7 792	5 809	1 983	192	2,5%	144	2,5%	48	2,4%
Tjänstetandläkarna	i.u.	i.u.	i.u.	i.u.	i.u.	i.u.	i.u.	i.u.	i.u.	i.u.	i.u.	i.u.
Sveriges universitetslärare och forskare	16 854	8 875	7 979	16 664	8 694	7 970	190	1,1%	181	2,1%	9	0,1%
Sveriges veterinärförbund	1 660	1 408	252	1 679	1 427	252	i.u.	i.u.	i.u.	i.u.	i.u.	i.u.
Reservofficerarna	i.u.	i.u.	i.u.	i.u.	i.u.	i.u.	i.u.	i.u.	i.u.	i.u.	i.u.	i.u.
Officersförbundet	7 239	709	6 530	7 438	689	6 749	-199	-2,7%	20	2,9%	-219	-3,2%
SRAT	14 237	9 863	4 374	14 583	10 066	4 517	-346	-2,4%	-203	-2,0%	-143	-3,2%
Direktanslutna och ej matchade förbund	293 568	170 934	122 634	267 913	151 774	116 139	25 655	9,6%	19 160	12,6%	6 495	5,6%
Dubbelanslutna direktaviserade	-5 217	-3 098	-2 119	-4 909	-2 987	-1 922	-308	6,3%	-111	3,7%	-197	10,2%
Summa direktaviserade	465 065	296 383	168 682	413 725	260 428	153 297	51 340	12,4%	35 955	13,8%	15 385	10,0%
Summa samtliga	769 335	453 413	315 922	760 151	448 556	311 595	9 184	-	4 857	-	4 327	-

Skapad 2023-11-14 kl 08:42

Ersättningstagare per förbund och kön

OKTOBER
2023

Distrikt	SAMTLIGA MEDLEMMAR			KVINNOR			MÄN		
	Antal oktober 2023	Procent av medlemstal oktober 2023	Procent av medlemsantal oktober 2022	Antal oktober 2022	Procent av medlemstal oktober 2023	Procent av medlemsantal oktober 2022	Antal oktober 2023	Procent av medlemstal oktober 2023	Procent av medlemsantal oktober 2022
Summa samtliga	8 251	1,1%	0,9%	4676	1,0%	0,8%	3575	1,1%	0,9%
Akademikerförbundet SSR	723	1,2%	1,0%	538	1,1%	0,9%	185	1,6%	1,3%
Akavia	1 008	1,1%	0,8%	535	0,9%	0,7%	473	1,2%	0,9%
DIK	271	1,6%	1,3%	195	1,5%	1,3%	76	1,9%	1,3%
Fysioterapeuterna	19	0,2%	0,3%	15	0,2%	0,3%	4	0,2%	0,2%
Kyrkans Akademikerförbund	i.u.	i.u.	i.u.	i.u.	i.u.	i.u.	i.u.	i.u.	i.u.
Naturvetarna	323	1,1%	i.u.	191	1,0%	i.u.	132	1,2%	i.u.
Officersförbundet	14	0,2%	0,1%	3	0,4%	0,0%	11	0,2%	0,1%
Reservofficerarna	i.u.	i.u.	i.u.	i.u.	i.u.	i.u.	i.u.	i.u.	i.u.
Sjöbefälsföreningen	i.u.	i.u.	i.u.	i.u.	i.u.	i.u.	i.u.	i.u.	i.u.
SRAT	101	0,7%	0,6%	63	0,6%	0,5%	38	0,9%	0,8%
Sveriges arbetsterapeuter	23	0,3%	0,4%	22	0,3%	0,4%	1	0,2%	0,7%
Sveriges arkitekter	397	4,2%	1,2%	242	4,0%	1,1%	155	4,5%	1,4%
Sveriges farmaceuter	28	0,6%	0,3%	19	0,4%	0,3%	9	1,3%	0,4%
Sveriges ingenjörer	771	0,6%	0,5%	240	0,6%	0,5%	531	0,6%	0,5%
Sveriges läkarförbund	57	0,5%	0,5%	29	0,4%	0,4%	28	0,6%	0,5%
Sveriges lärare	i.u.	i.u.	i.u.	i.u.	i.u.	i.u.	i.u.	i.u.	i.u.
Sveriges psykologförbund	49	0,6%	0,6%	29	0,5%	0,5%	20	1,0%	0,9%
Sveriges skolledare	i.u.	i.u.	i.u.	i.u.	i.u.	i.u.	i.u.	i.u.	i.u.
Sveriges universitetslärare och forskare	268	1,6%	1,6%	130	1,5%	1,4%	138	1,7%	1,7%
Sveriges veterinärförbund	3	0,2%	0,2%	2	0,1%	0,2%	1	0,4%	0,4%
Tjänstetandläkarna	i.u.	i.u.	i.u.	i.u.	i.u.	i.u.	i.u.	i.u.	i.u.
Vårdförbundet	153	0,3%	0,2%	130	0,3%	0,2%	23	0,5%	0,3%
Direktanslutna	3 700	1,5%	1,3%	2060	1,5%	1,3%	1640	1,5%	1,3%
Ej matchade förbund	388	0,8%	1,0%	252	0,7%	0,8%	136	0,9%	1,3%
Dubbelanslutna direktaviserade	-45	i.u.	0,4%	-19	0,6%	0,6%	-26	1,2%	0,2%

Skapad 2023-11-14 kl 08:42

Programdeltagare per förbund och kön

OKTOBER
2023

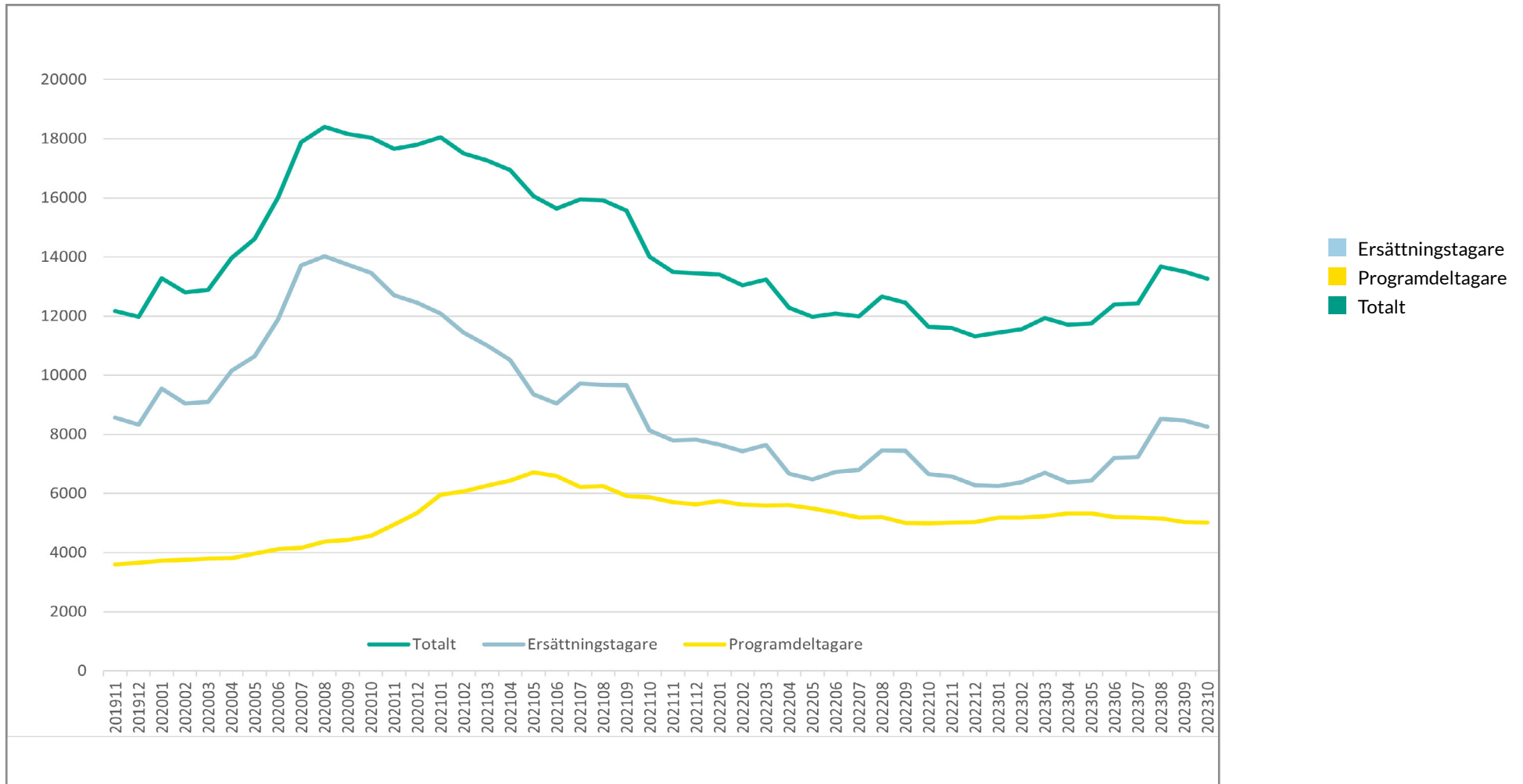
Distrikt	SAMTLIGA MEDLEMMAR			KVINNOR			MÄN		
	Antal oktober 2023	Procent av medlemstal oktober 2023	Procent av medlemsantal oktober 2022	Antal oktober 2023	Procent av medlemstal oktober 2023	Procent av medlemsantal oktober 2022	Antal oktober 2023	Procent av medlemstal oktober 2023	Procent av medlemsantal oktober 2022
Summa samtliga	5388	0,7%	0,7%	2884	0,6%	0,6%	2504	0,8%	0,8%
Akademikerförbundet SSR	415	0,7%	0,7%	300	0,6%	0,7%	115	1,0%	1,1%
Akavia	529	0,6%	0,6%	250	0,4%	0,5%	279	0,7%	0,7%
DIK	190	1,1%	1,1%	128	1,0%	1,0%	62	1,6%	1,3%
Fysioterapeuterna	13	0,2%	0,2%	12	0,2%	0,2%	1	0,1%	0,1%
Kyrkans Akademikerförbund	i.u.	i.u.	i.u.	i.u.	i.u.	i.u.	i.u.	i.u.	i.u.
Naturvetarna	173	0,6%	i.u.	103	0,5%	i.u.	70	0,7%	i.u.
Officersförbundet	8	0,1%	0,1%	0	0,0%	0,0%	8	0,1%	0,1%
Reservofficerarna	i.u.	i.u.	i.u.	i.u.	i.u.	i.u.	i.u.	i.u.	i.u.
Sjöbefälsföreningen	i.u.	i.u.	i.u.	i.u.	i.u.	i.u.	i.u.	i.u.	i.u.
SRAT	51	0,4%	0,4%	36	0,4%	0,4%	15	0,3%	0,5%
Sveriges arbetsterapeuter	19	0,3%	0,3%	17	0,2%	0,3%	2	0,4%	0,4%
Sveriges arkitekter	88	0,9%	0,7%	53	0,9%	0,8%	35	1,0%	0,6%
Sveriges farmaceuter	15	0,3%	0,2%	14	0,3%	0,2%	1	0,1%	0,1%
Sveriges ingenjörer	454	0,3%	0,4%	135	0,3%	0,3%	319	0,3%	0,4%
Sveriges läkarförbund	20	0,2%	0,2%	9	0,1%	0,2%	11	0,2%	0,2%
Sveriges lärare	i.u.	i.u.	i.u.	i.u.	i.u.	i.u.	i.u.	i.u.	i.u.
Sveriges psykologförbund	20	0,3%	0,3%	16	0,3%	0,3%	4	0,2%	0,4%
Sveriges skolledare	i.u.	i.u.	i.u.	i.u.	i.u.	i.u.	i.u.	i.u.	i.u.
Sveriges universitetslärare och forskare	84	0,5%	0,5%	36	0,4%	0,4%	48	0,6%	0,7%
Sveriges veterinärförbund	3	0,2%	0,1%	2	0,1%	0,1%	1	0,4%	0,4%
Tjänstetandläkarna	i.u.	i.u.	i.u.	i.u.	i.u.	i.u.	i.u.	i.u.	i.u.
Vårdförbundet	126	0,2%	0,2%	115	0,2%	0,2%	11	0,2%	0,3%
Direktanslutna	3022	1,2%	1,3%	1557	1,1%	1,1%	1465	1,4%	1,4%
Ej matchade förbund	228	0,5%	0,6%	139	0,4%	0,6%	89	0,6%	0,6%
Dubbelanslutna direktaviserade	-70	i.u.	2,1%	-38	1,2%	1,6%	-32	1,5%	2,8%

Skapad 2023-11-14 kl 08:42

Ersättningstagare och programdeltagare

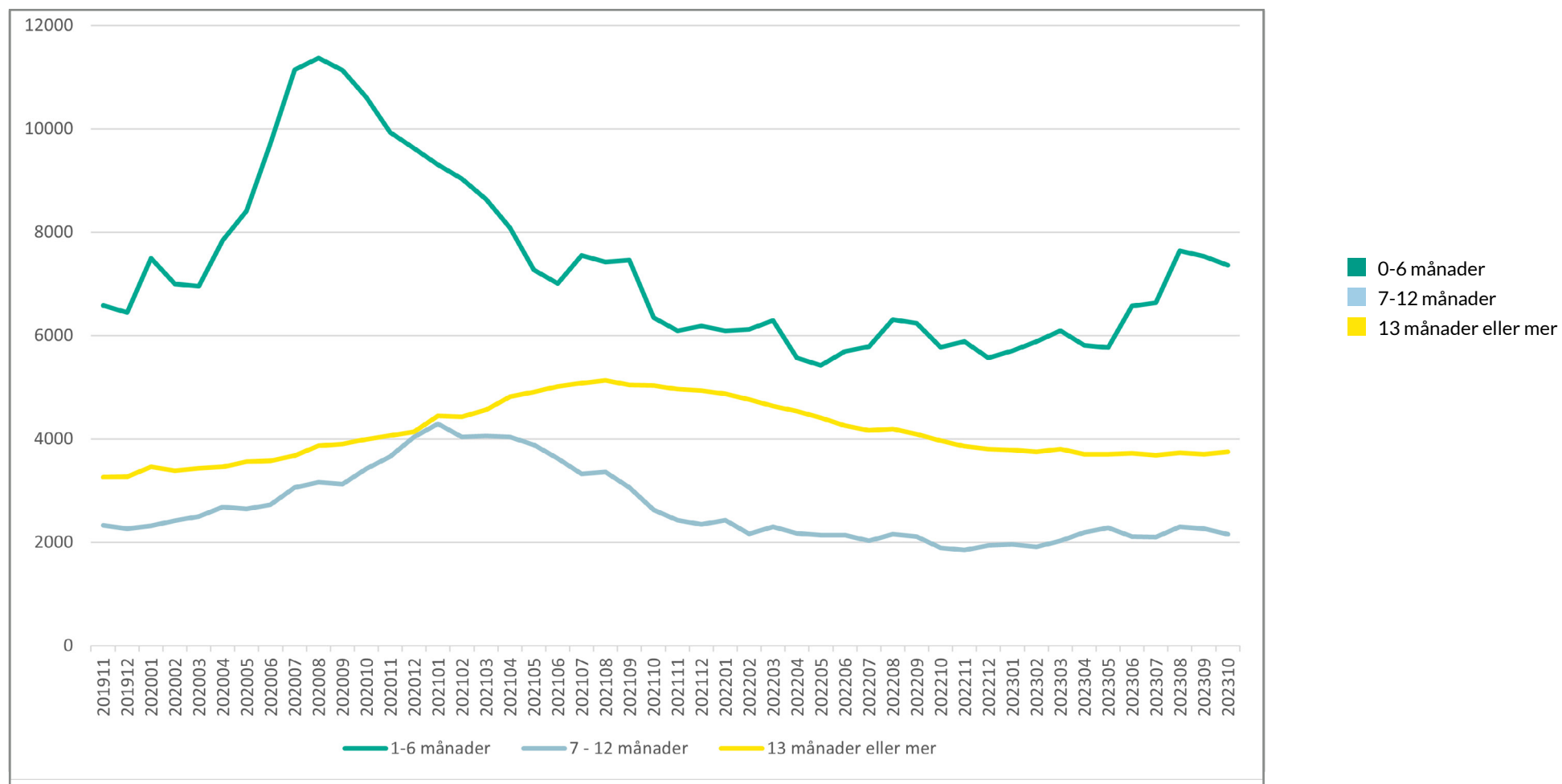
i år och föregående år

OKTOBER
2023

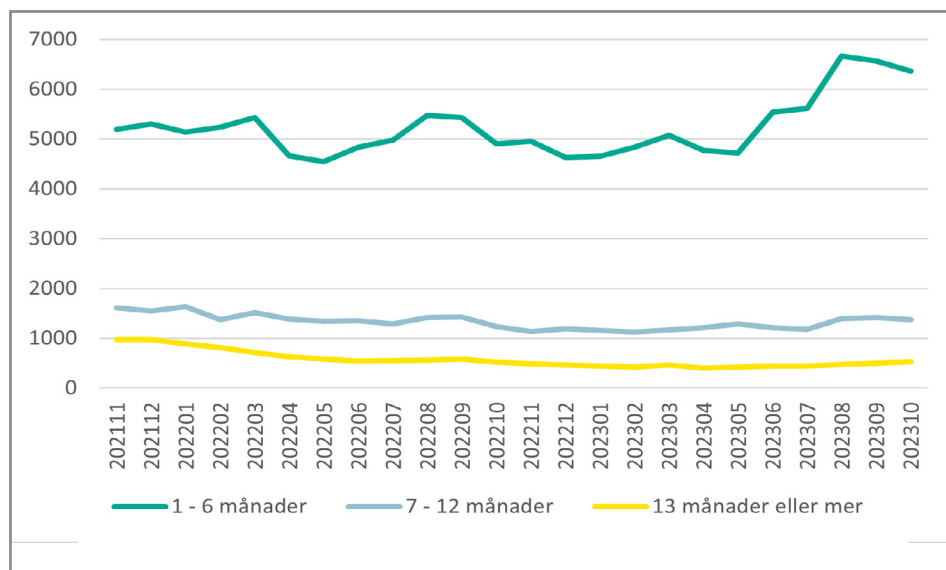


Arbetslösa per månad efter arbetslöshetens längd

OKTOBER
2023

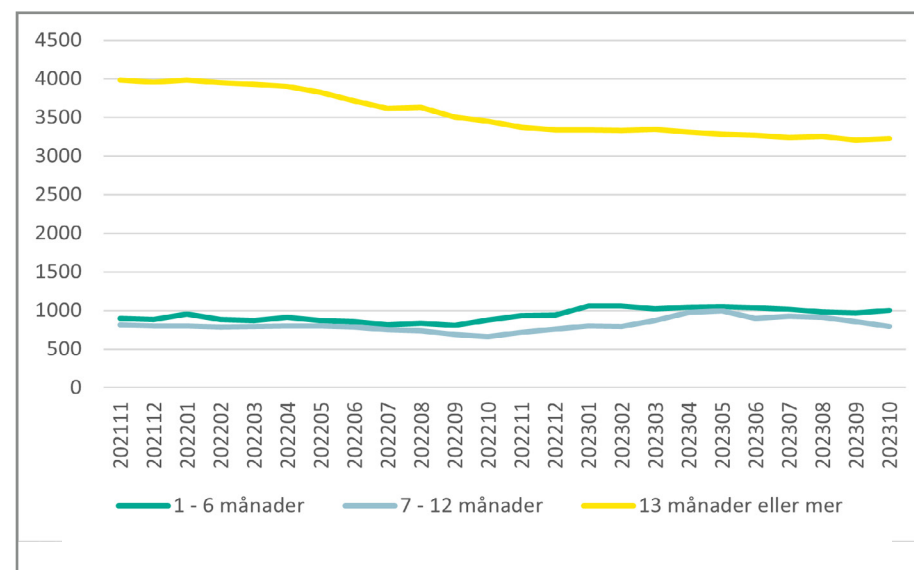


Antal ersättningstagare per månad efter arbetslöshetens längd



- 0-6 månader
- 7-12 månader
- 13 månader eller mer

Antal programdeltagare per månad efter arbetslöshetens längd



- 0-6 månader
- 7-12 månader
- 13 månader eller mer

SVERIGES STÖRSTA A-KASSA

MER ÄN BARA STATISTIK

Akademikernas a-kassa är Sveriges största a-kassa med över 765 000 medlemmar.

Tillsammans med våra fackförbund erbjuder vi Sveriges akademiker trygghet.

Nyfiken
på mer?

akademikernasakassa.se

Akademikernas a-kassa.

Månad	Total ersättning 2023	Total ersättning 2022	Skillnad procent	Grundersättning 2023	Grundersättning 2022	Skillnad procent
Januari	106 487 195	122 594 542	-13,1%	1 769 151	2 065 203	-14,3%
Februari	115 676 545	120 461 038	-4,0%	2 378 973	1 859 099	+28,0%
Mars	143 553 155	143 170 843	+0,3%	3 023 964	2 500 622	+20,9%
April	118 996 174	106 020 015	+12,2%	3 100 069	2 157 158	+43,7%
Maj	117 350 743	102 240 489	+14,8%	2 886 461	1 653 738	+74,5%
Juni	156 857 586	124 682 940	+25,8%	3 438 220	2 056 124	+67,2%
Juli	136 470 762	115 392 391	+18,3%	3 223 434	2 056 246	+56,8%
Augusti	194 334 960	131 790 213	+47,6%	4 975 372	2 662 366	+86,9%
September	161 355 810	141 579 011	+14,0%	4 205 613	2 895 024	+45,3%
Oktober	151 079 986	108 733 938	+38,9%	3 871 913	2 256 236	+71,6%
November						
December						
Summa	1 402 162 914	1 216 665 417	+15,2%	32 873 168	22 161 814	+48,3%

Källa: OAS försäkringssystem (statsbidrag, ej justerat ersättningsdagar under året)

Månad	Totalt antal dagar 2023	Totalt antal dagar 2022	Skillnad procent	Dagar grund 2023	Dagar grund 2022	Skillnad procent
Januari	108 075	127 919	-15,1%	4 683	5 301	-11,7%
Februari	116 975	124 005	-5,7%	6 132	4 713	+30,1%
Mars	144 866	147 998	-2,1%	7 641	6 333	+20,7%
April	120 382	109 337	+10,1%	7 895	5 525	+42,9%
Maj	117 654	104 227	+12,9%	7 485	4 250	+76,1%
Juni	156 904	126 726	+23,8%	8 679	5 171	+67,8%
Juli	137 310	117 451	+16,9%	8 099	5 340	+51,7%
Augusti	195 979	134 221	+46,0%	12 528	6 740	+85,9%
September	162 368	144 411	+12,4%	10 524	7 401	+42,2%
Oktober	152 517	110 725	+37,7%	9 643	5 642	+70,9%
November						
December						
Summa	1 413 027	1 247 019	+13,3%	83 306	56 414	+47,7%

Källa: OAS försäkringssystem (statsbidrag, ej justerat ersättningsdagar under året)

Län	Arbetslösa	Ersättningstagare	Programdeltagare	Medlemmar	Andel arbetslösa oktober 2023	Andel arbetslösa oktober 2022
Uppgift om län saknas	3	2	1	714	0,4%	1,0%
Blekinge	124	65	59	9 257	1,3%	1,3%
Dalarna	173	106	67	14 045	1,2%	1,2%
Gotland	52	32	20	3 220	1,6%	1,5%
Gävleborg	215	109	106	13 756	1,6%	1,4%
Halland	281	170	111	21 258	1,3%	1,3%
Jämtland	110	68	42	8 177	1,3%	1,4%
Jönköping	208	122	86	17 924	1,2%	1,0%
Kalmar	158	97	61	11 064	1,4%	1,2%
Kronoberg	122	57	65	9 981	1,2%	1,3%
Norrbottnen	156	95	61	15 053	1,0%	1,2%
Skåne	2 410	1 539	871	103 037	2,3%	2,0%
Stockholm	4 764	3 150	1 614	244 082	2,0%	1,7%
Södermanland	228	124	104	14 351	1,6%	1,5%
Uppsala	629	404	225	36 196	1,7%	1,5%
Värmland	196	113	83	15 095	1,3%	1,4%
Västerbotten	250	140	110	19 575	1,3%	1,3%
Västernorrland	186	86	100	13 735	1,4%	1,3%
Västmanland	235	134	101	16 963	1,4%	1,3%
Västra Götaland	2 136	1 300	836	129 740	1,6%	1,5%
Örebro	214	119	95	17 453	1,2%	1,2%
Östergötland	415	219	196	34 659	1,2%	1,2%

PER MÅNAD

Månad	2023	2022	2021	2020	2019	2018	2017	2016	2015	2014
Januari	11447	13401	18044	13279	12018	11339	11643	12761	13351	14164
Februari	11551	13045	17502	12801	11597	11382	11539	12381	13088	13975
Mars	11932	13239	17265	12887	11677	11719	11908	12381	13063	13992
April	11708	12277	16947	13970	11336	11224	11243	11993	13225	13636
Maj	11756	11968	16063	14611	11888	11341	11096	11587	12532	13693
Juni	12402	12088	15637	16011	11477	10924	11158	11759	12223	12751
Juli	12421	11986	15951	17876	11859	11009	10805	11541	13139	13508
Augusti	13678	12659	15915	18398	13101	11971	11852	12123	13440	13714
September	13502	12449	15564	18159	12495	11437	11518	12357	13247	13654
Oktober	13267	11641	14002	18030	12432	10959	11132	11355	12937	13113
November		11596	13492	17651	12165	11393	11549	11173	12419	12703
December		11312	13453	17792	11981	10902	11203	11392	12378	12528

PER ÅR

	2023	2022	2021	2020	2019	2018	2017	2016	2015	2014
Arbetslösa		26 521	33 133	34 898	25 914	24 635	24 768	26 102	28 821	30 004
Procent		3,50%	4,40%	4,72%	3,67%	3,51%	3,55%	3,78%	4,22%	4,47%
Årsmedlemmar		757 022	752 297	739 270	706 531	701 221	697 392	690 392	682 457	671 970

Årsmedlemmar är antalet medlemmar under året omräknat till medlem med 12 månadsavgifter betalade, fullbetald årsmedlem.

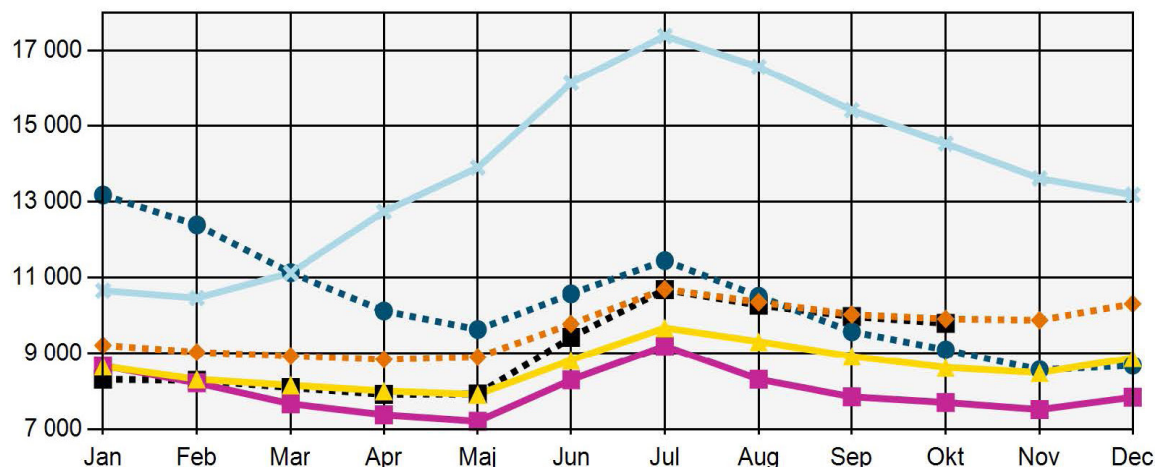
ERSÄTTNINGSTAGARE

Månad	2023	2022	2021	2020	2019	2018	2017	2016	2015	2014
Januari	6255	7661	12092	9547	8444	7120	7186	7951	8586	9504
Februari	6372	7427	11440	9046	8030	7266	7112	7744	8318	9302
Mars	6704	7646	11001	9097	8057	7642	7480	7889	8230	9260
April	6383	6668	10514	10158	7717	7149	6755	7520	8405	8905
Maj	6428	6473	9350	10640	8311	7342	6656	7114	7612	9008
Juni	7199	6734	9048	11889	7863	6993	6828	7418	7344	8048
Juli	7240	6803	9723	13713	8313	7299	6594	7258	8391	8989
Augusti	8528	7456	9669	14028	9518	8299	7619	7818	8574	9056
September	8473	7445	9656	13738	8901	7781	7371	8148	8508	9076
Oktober	8254	6653	8130	13466	8872	7363	6929	7032	8167	8507
November		6579	7788	12698	8563	7842	7339	6812	7603	7981
December		6282	7818	12452	8321	7325	6987	7074	7638	7799

PROGRAMDELTAGARE

Månad	2023	2022	2021	2020	2019	2018	2017	2016	2015	2014
Januari	5192	5740	5952	3732	3574	4219	4457	4810	4765	4660
Februari	5179	5618	6062	3755	3567	4116	4427	4637	4770	4673
Mars	5228	5593	6264	3790	3620	4077	4428	4492	4833	4732
April	5325	5609	6433	3812	3619	4075	4488	4473	4820	4731
Maj	5328	5495	6713	3971	3577	3999	4440	4473	4920	4685
Juni	5203	5354	6589	4122	3614	3931	4330	4341	4879	4703
Juli	5181	5183	6228	4163	3546	3710	4211	4283	4748	4519
Augusti	5150	5203	6246	4370	3583	3672	4233	4305	4866	4658
September	5029	5004	5908	4421	3594	3656	4147	4209	4739	4578
Oktober	5013	4988	5872	4564	3560	3596	4203	4323	4770	4606
November		5017	5704	4953	3602	3551	4210	4361	4816	4722
December		5030	5635	5340	3660	3577	4216	4318	4740	4729

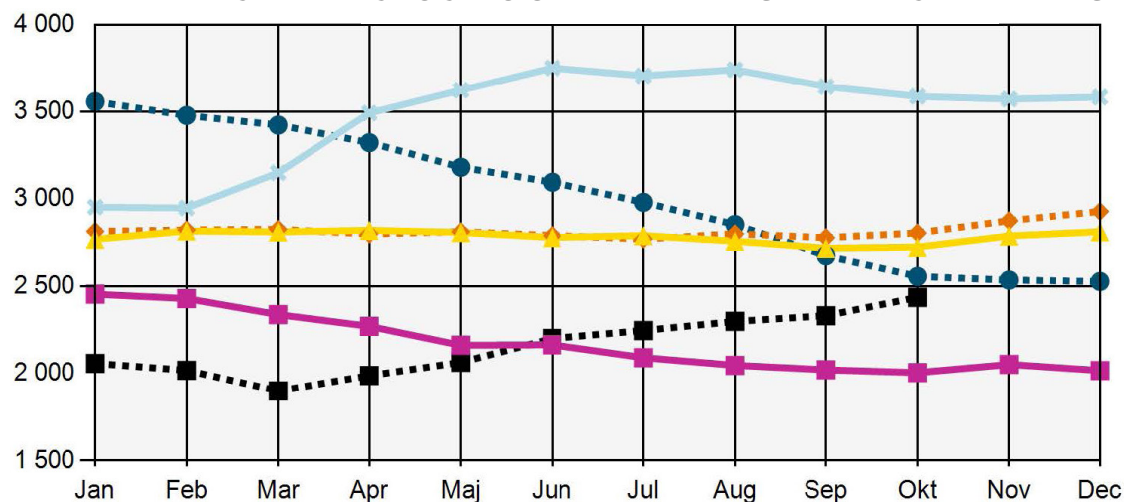
ARBETSLÖSA



ARBETSLÖSA

Arbetsökande utan arbete som inte deltar i ett arbetsmarknadspolitiskt program. (Har själva angett vilken a-kassa de tillhör.)

DELTIDSARBETSLÖSA OCH TILLFÄLLIG TIMANSTÄLLNING

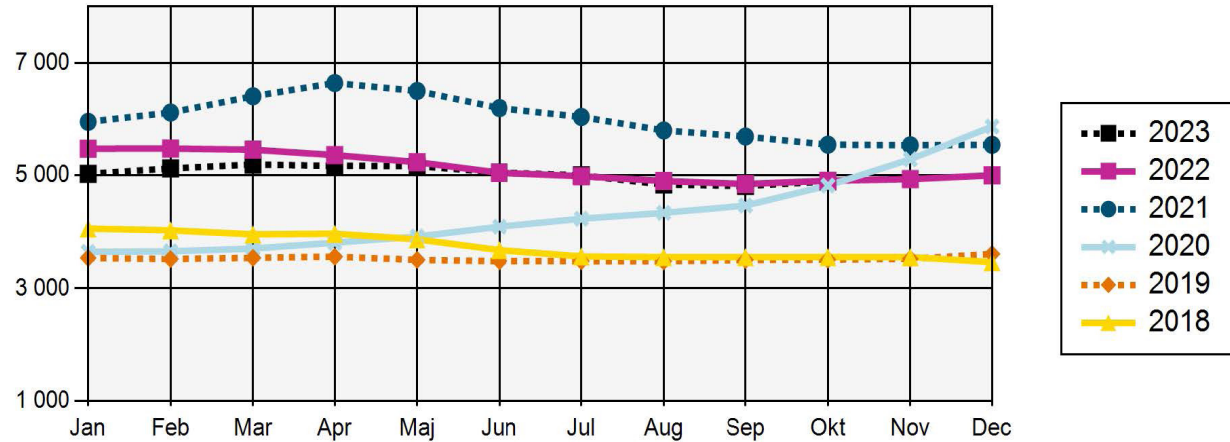


DELTIDSARBETSLÖSA OCH TILLFÄLLIGA TIMANSTÄLLNINGAR

Deltidsarbetslösa - Personer med en fast eller tidsbegränsad anställning som har en kortare tjänstgöringstid än de skulle vilja ha. (Har själva angett vilken a-kassa de tillhör. Kan vara ersättningstagare i a-kassan.) Om de får ersättning eller ej framgår inte av statistiken.

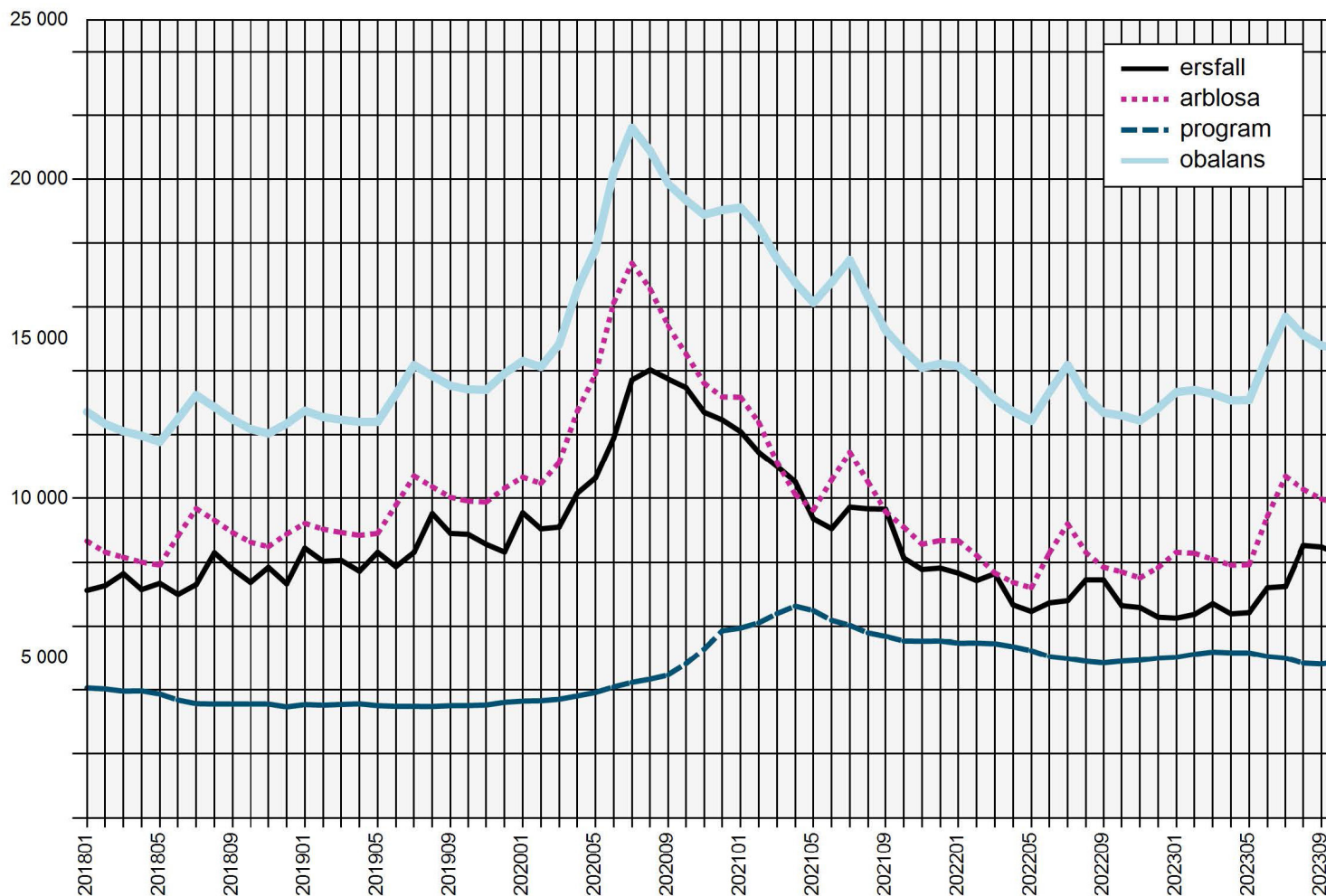
Tillfälliga timanställningar - personer som har ett arbete på minst 8 timmar i veckan i genomsnitt och månad, där arbetet är av tillfällig karaktär (s.k. springvikarier, behovsanställda). (Har själva angett vilken a-kassa de tillhör. Kan vara ersättningstagare i a-kassan.) Om de får ersättning eller ej framgår inte av statistiken.

I PROGRAM MED AKTIVITETSSTÖD



I PROGRAM MED AKTIVITETSSTÖD

Deltar i program och får aktivitetsstöd från Försäkringskassan. (Har själva angett vilken a-kassa de tillhör.)



ERSÄTTNINGSTAGARE AKADEMIKERNAS A-KASSA

Antalet medlemmar som fått ersättning från Akademikernas a-kassa.

ANMÄLDA ARBETSFÖRMEDLINGEN

Antalet medlemmar i Akademikernas a-kassa som varit anmälda på Arbetsförmedlingen som arbetslösa.

I PROGRAM

Antalet medlemmar i Akademikernas a-kassa i program med aktivitetsstöd.

OBALANSTALET

Antalet medlemmar i Akademikernas a-kassa som varit anmälda på Arbetsförmedlingen samt de medlemmar som deltar i program.