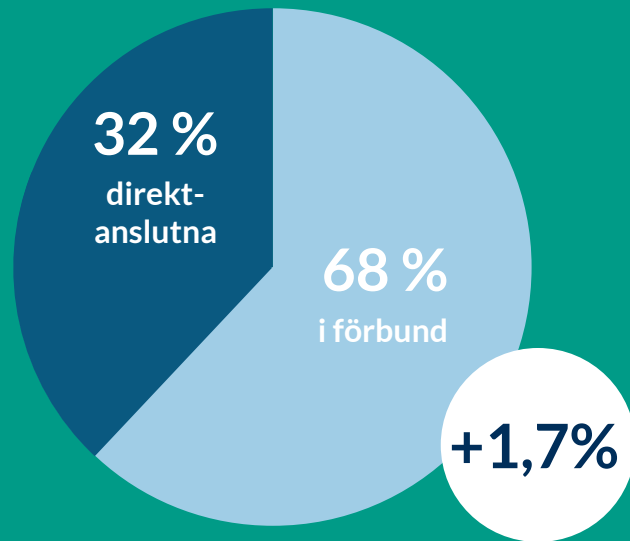
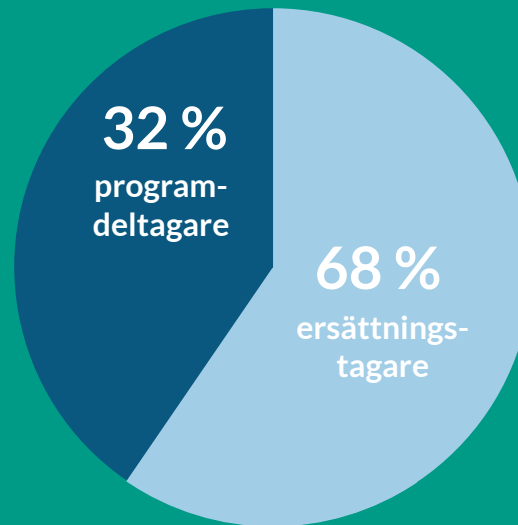


Månadsrapport

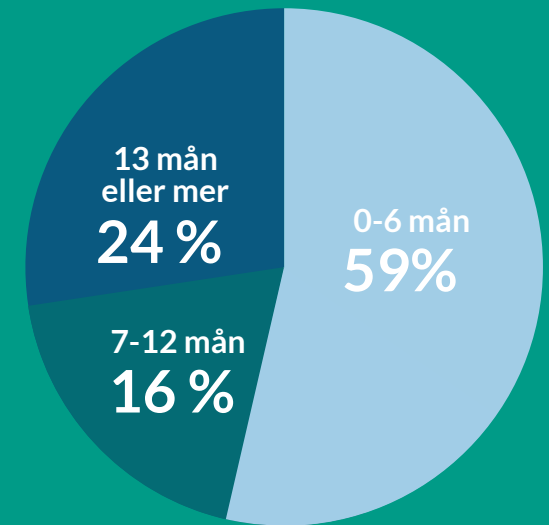
FEBRUARI 2024



VÅRA MEDLEMMAR:
775 211



ARBETSLÖSA MEDLEMMAR:
2,1% - 16 063 personer



ARBETSLÖSHETENS LÄNGD

11 126

var heltidsarbetslösa
(anmälda på Arbetsförmedlingen)

2 813

var deltidsarbetslösa
(anmälda på Arbetsförmedlingen)

288 680

ersättningsdagar
som betalats ut i februari

227 641 196

kronor som betalats
ut i ersättning i februari

Vi ger dig det senaste om akademikers arbetsmarknad

Vi vill bidra till ett välfungerande trygghetssystem som ger individuell frihet, en flexibel arbetsmarknad och ett jämlikt samhälle. Ett led i detta är att du lätt ska kunna få en aktuell bild av akademikers situation på arbetsmarknaden – både samhälle och människa vinner på att det finns lättillgänglig och aktuell fakta. Mer fakta bidrar till att rätt resurser och åtgärder används för att möta arbetslösheten.

Vi tar därför varje månad fram statistik som beskriver utvecklingen av arbetslösheten och anslutningen till både a-kassa och Saco-förbund samt Vårdförbundet. I månadsstatistiken kan du bland annat följa hur många personer som får a-kassa från oss och som deltar i arbetsmarknadspolitiska program.

Vår prioriterade målgrupp är våra medlemmar och därför tar vi främst fram statistik för deras situation. Varje år publicerar vi dessutom Arbetslöshetsrapporten; en rapport där vi sammanställer all relevant statistik för hela arbetsmarknaden. Ladda ner rapporten på akademikernasakassa.se/arbetsloshetsrapporten

Trevlig läsning!



För ett
arbetsliv i
förändring.



VILL DU VETA MER?

Mer statistik om arbetsmarknaden hittar du på arbetsloshetsrapporten.se



Medlemmar per förbund

FEBRUARI
2024

Distrikt/förbund	Antal februari 2024	Antal februari 2023	Ändring antal	Ändring procent
Summa samtliga	775 211	762 145	13 066	1,7%
Akademikerförbundet SSR	60 245	58 562	1 683	2,9%
Akavia	95 372	93 430	1 942	2,1%
DIK	17 088	16 900	188	1,1%
Fysioterapeuterna	8 614	8 740	-126	-1,4%
Kyrkans Akademikerförbund	i.u.	i.u.	i.u.	i.u.
Naturvetarna	i.u.	i.u.	i.u.	i.u.
Officersförbundet	i.u.	i.u.	i.u.	i.u.
Reservofficerarna	i.u.	i.u.	i.u.	i.u.
Sjöbefälsföreningen	i.u.	i.u.	i.u.	i.u.
SRAT	14 170	14 393	-223	-1,5%
Sveriges arbetsterapeuter	7 375	7 454	-79	-1,1%
Sveriges arkitekter	9 337	9 366	-29	-0,3%
Sveriges farmaceuter	i.u.	i.u.	i.u.	i.u.
Sveriges ingenjörer	134 092	129 542	4 550	3,5%
Sveriges läkarförbund	i.u.	i.u.	i.u.	i.u.
Sveriges lärare	i.u.	i.u.	i.u.	i.u.
Sveriges psykologförbund	i.u.	i.u.	i.u.	i.u.
Sveriges skollära	4 947	i.u.	i.u.	i.u.
Sveriges universitetslärare och forskare	i.u.	i.u.	i.u.	i.u.
Sveriges veterinärförbund	1 626	1 674	-48	-2,9%
Tjänstetandläkarna	2 376	i.u.	i.u.	i.u.
Vårdförbundet	i.u.	i.u.	i.u.	i.u.
Direktanslutna	245 411	238 169	7 242	3,0%
Ej matchade förbund	175 468	35 432	140 036	395,2%
Dubbelanslutna direktaviserade	-910	-4 721	3 811	-80,7%

* = Förbundsaviserade distrikt som ej matchat

Skapad 2024-02-13 kl 07:55

Medlemmar per förbund och kön

FEBRUARI
2024

Distrikt	Antal februari 2024	Varav kvinnor	Varav män	Antal februari 2023	Varav kvinnor	Varav män	Ändring antal	Ändring procent	Ändring kvinnor antal	Ändring kvinnor procent	Ändring män antal	Ändring män procent
Förbundsaviserade												
Akavia	95 372	56 887	38 485	93 430	55 576	37 854	1 942	2,1%	1 311	2,4%	631	1,7%
DIK	17 088	13 126	3 962	16 900	12 938	3 962	188	1,1%	188	1,5%	0	0,0%
Sveriges ingenjörer	134 092	39 542	94 550	129 542	37 723	91 819	4 550	3,5%	1 819	4,8%	2 731	3,0%
Akademikerförbundet SSR	60 245	48 870	11 375	58 562	47 575	10 987	1 683	2,9%	1 295	2,7%	388	3,5%
Summa förbundsaviserade	306 797	158 425	148 372	346 589	187 829	158 760	-39 792	-11,5%	-29 404	-15,7%	-10 388	-6,5%
Direktaviserade												
Fysioterapeuterna	8 614	6 848	1 766	8 740	6 946	1 794	-126	-1,4%	-98	-1,4%	-28	-1,6%
Sveriges lärare	i.u.	i.u.	i.u.	48 155	34 017	14 138	-48 155	-	0	-	0	-
Sveriges arbetsterapeuter	7 375	6 924	451	7 454	7 003	451	-79	-1,1%	-79	-1,1%	0	0,0%
Sveriges skollära	4 947	3 432	1 515	i.u.	i.u.	i.u.	i.u.	i.u.	i.u.	i.u.	i.u.	i.u.
Sveriges arkitekter	9 337	5 985	3 352	9 366	5 981	3 385	-29	-0,3%	4	0,1%	-33	-1,0%
Kyrkans Akademikerförbund	i.u.	i.u.	i.u.	i.u.	i.u.	i.u.	i.u.	i.u.	i.u.	i.u.	i.u.	i.u.
Sjöbefälsföreningen	i.u.	i.u.	i.u.	i.u.	i.u.	i.u.	i.u.	i.u.	i.u.	i.u.	i.u.	i.u.
Sveriges farmaceuter	i.u.	i.u.	i.u.	5 085	4 378	707	i.u.	i.u.	i.u.	i.u.	i.u.	i.u.
Sveriges läkarförbund	i.u.	i.u.	i.u.	12 298	7 384	4 914	i.u.	i.u.	i.u.	i.u.	i.u.	i.u.
Vårdförbundet	i.u.	i.u.	i.u.	55 760	50 747	5 013	i.u.	i.u.	i.u.	i.u.	i.u.	i.u.
Naturvetarna	i.u.	i.u.	i.u.	i.u.	i.u.	i.u.	i.u.	i.u.	i.u.	i.u.	i.u.	i.u.
Sveriges psykologförbund	i.u.	i.u.	i.u.	7 822	5 830	1 992	i.u.	i.u.	i.u.	i.u.	i.u.	i.u.
Tjänstetandläkarna	2 376	1 719	657	i.u.	i.u.	i.u.	i.u.	i.u.	i.u.	i.u.	i.u.	i.u.
Sveriges universitetslärare och forskare	i.u.	i.u.	i.u.	16 749	8 752	7 997	i.u.	i.u.	i.u.	i.u.	i.u.	i.u.
Sveriges veterinärförbund	1 626	1 380	246	1 674	1 424	250	-48	-2,9%	-44	-3,1%	-4	-1,6%
Reservofficerarna	i.u.	i.u.	i.u.	i.u.	i.u.	i.u.	i.u.	i.u.	i.u.	i.u.	i.u.	i.u.
Officersförbundet	i.u.	i.u.	i.u.	7 335	692	6 643	i.u.	i.u.	i.u.	i.u.	i.u.	i.u.
SRAT	14 170	9 826	4 344	14 393	9 931	4 462	-223	-1,5%	-105	-1,1%	-118	-2,6%
Direktanslutna och ej matchade förbund	420 879	263 026	157 853	273 601	155 455	118 146	147 278	53,8%	107 571	69,2%	39 707	33,6%
Dubbelanslutna direktaviserade	-910	-570	-340	-4 721	-2 863	-1 858	3 811	-80,7%	2 293	-80,1%	1 518	-81,7%
Summa direktaviserade	468 414	298 570	169 844	415 556	261 660	153 896	52 858	12,7%	36 910	14,1%	15 948	10,4%
Summa samtliga	775 211	456 995	318 216	762 145	449 489	312 656	13 066	-	7 506	-	5 560	-

Skapad 2024-02-13 kl 07:55

Ersättningstagare per förbund och kön

FEBRUARI
2024

Distrikt	SAMTLIGA MEDLEMMAR			KVINNOR			MÄN		
	Antal februari 2023	Procent av medlemstal februari 2024	Procent av medlemsantal februari 2023	Antal februari 2023	Procent av medlemstal februari 2024	Procent av medlemsantal februari 2023	Antal februari 2024	Procent av medlemstal februari 2024	Procent av medlemsantal februari 2023
Summa samtliga	10 876	1,4%	0,8%	6223	1,4%	0,8%	4653	1,5%	0,9%
Akademikerförbundet SSR	903	1,5%	0,9%	660	1,4%	0,8%	243	2,1%	1,3%
Akavia	1 265	1,3%	0,8%	700	1,2%	0,7%	565	1,5%	0,9%
DIK	352	2,1%	1,3%	252	1,9%	1,3%	100	2,5%	1,6%
Fysioterapeuterna	25	0,3%	0,2%	15	0,2%	0,2%	10	0,6%	0,2%
Kyrkans Akademikerförbund	i.u.	i.u.	i.u.	i.u.	i.u.	i.u.	i.u.	i.u.	i.u.
Naturvetarna	i.u.	i.u.	i.u.	i.u.	i.u.	i.u.	i.u.	i.u.	i.u.
Officersförbundet	i.u.	i.u.	i.u.	i.u.	i.u.	i.u.	i.u.	i.u.	i.u.
Reservofficerarna	i.u.	i.u.	i.u.	i.u.	i.u.	i.u.	i.u.	i.u.	i.u.
Sjöbefälsföreningen	i.u.	i.u.	i.u.	i.u.	i.u.	i.u.	i.u.	i.u.	i.u.
SRAT	121	0,9%	0,5%	75	0,8%	0,4%	46	1,1%	0,6%
Sveriges arbetsterapeuter	35	0,5%	0,3%	33	0,5%	0,3%	2	0,4%	0,9%
Sveriges arkitekter	488	5,2%	1,8%	290	4,8%	1,5%	198	5,9%	2,2%
Sveriges farmaceuter	i.u.	i.u.	i.u.	i.u.	i.u.	i.u.	i.u.	i.u.	i.u.
Sveriges ingenjörer	1 082	0,8%	0,4%	341	0,9%	0,5%	741	0,8%	0,4%
Sveriges läkarförbund	i.u.	i.u.	i.u.	i.u.	i.u.	i.u.	i.u.	i.u.	i.u.
Sveriges lärare	i.u.	i.u.	i.u.	i.u.	i.u.	i.u.	i.u.	i.u.	i.u.
Sveriges psykologförbund	i.u.	i.u.	i.u.	i.u.	i.u.	i.u.	i.u.	i.u.	i.u.
Sveriges skolledare	30	0,6%	i.u.	17	0,5%	i.u.	13	0,9%	i.u.
Sveriges universitetslärare och forskare	i.u.	i.u.	i.u.	i.u.	i.u.	i.u.	i.u.	i.u.	i.u.
Sveriges veterinärförbund	2	0,1%	0,1%	1	0,1%	0,1%	1	0,4%	0,0%
Tjänstetandläkarna	22	0,9%	i.u.	11	0,6%	i.u.	11	1,7%	i.u.
Vårdförbundet	i.u.	i.u.	i.u.	i.u.	i.u.	i.u.	i.u.	i.u.	i.u.
Direktanslutna	4 968	2,0%	1,2%	2806	2,1%	1,2%	2162	2,0%	1,3%
Ej matchade förbund	1 601	0,9%	0,9%	1032	0,8%	0,8%	569	1,2%	1,1%
Dubbelanslutna direktaviserade	-18	i.u.	0,4%	-10	1,8%	0,4%	-8	2,4%	0,4%

Skapad 2024-02-13 kl 07:55

Programdeltagare per förbund och kön

FEBRUARI
2024

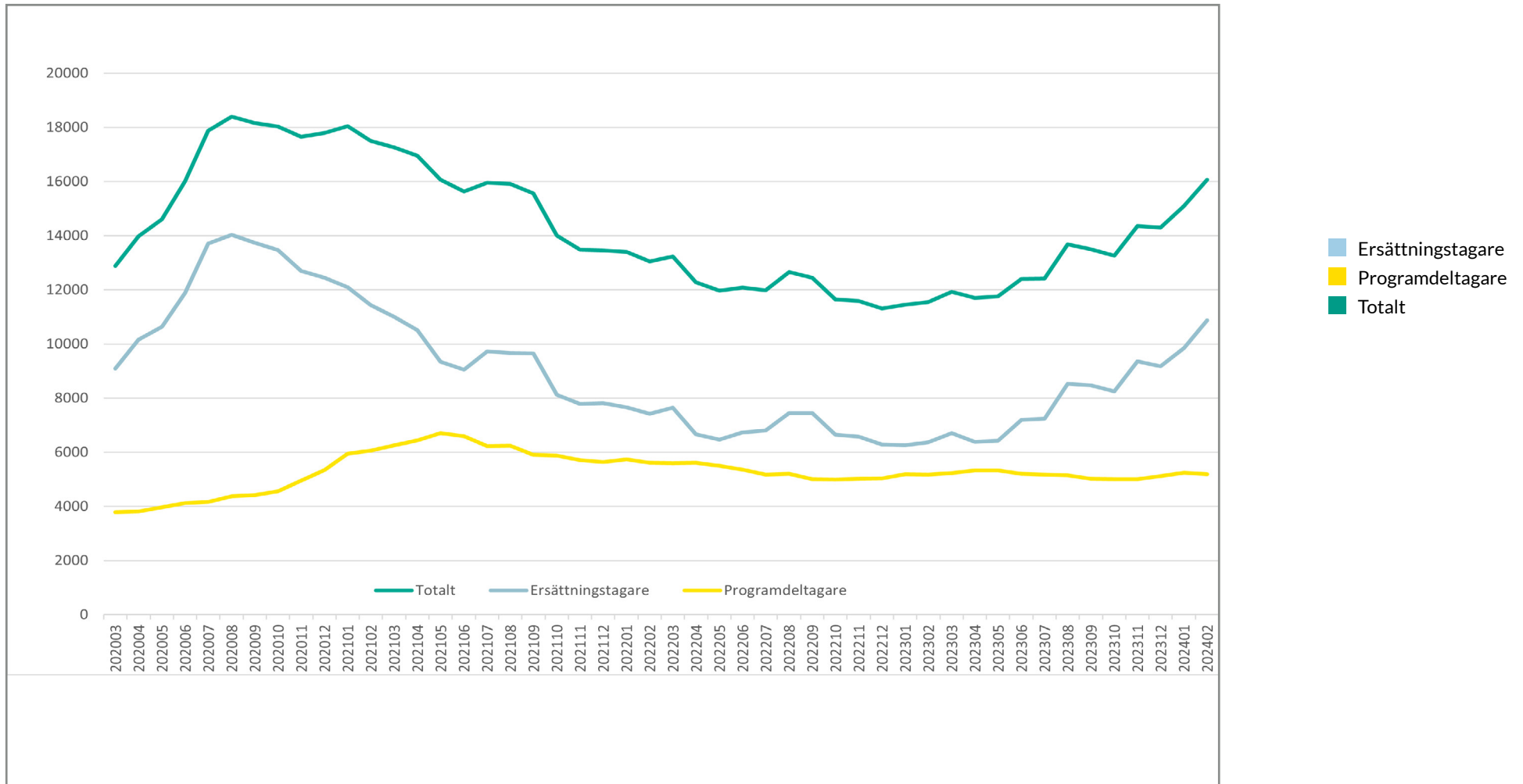
Distrikt	SAMTLIGA MEDLEMMAR			KVINNOR			MÄN		
	Antal februari 2024	Procent av medlemstal februari 2024	Procent av medlemsantal februari 2023	Antal februari 2024	Procent av medlemstal februari 2024	Procent av medlemsantal februari 2023	Antal februari 2024	Procent av medlemstal februari 2024	Procent av medlemsantal februari 2023
Summa samtliga	5627	0,7%	0,7%	3034	0,7%	0,7%	2593	0,8%	0,8%
Akademikerförbundet SSR	424	0,7%	0,7%	307	0,6%	0,7%	117	1,0%	1,1%
Akavia	534	0,6%	0,6%	273	0,5%	0,4%	261	0,7%	0,7%
DIK	204	1,2%	1,1%	144	1,1%	1,0%	60	1,5%	1,5%
Fysioterapeuterna	10	0,1%	0,2%	9	0,1%	0,2%	1	0,1%	0,1%
Kyrkans Akademikerförbund	i.u.	i.u.	i.u.	i.u.	i.u.	i.u.	i.u.	i.u.	i.u.
Naturvetarna	i.u.	i.u.	i.u.	i.u.	i.u.	i.u.	i.u.	i.u.	i.u.
Officersförbundet	i.u.	i.u.	i.u.	i.u.	i.u.	i.u.	i.u.	i.u.	i.u.
Reservofficerarna	i.u.	i.u.	i.u.	i.u.	i.u.	i.u.	i.u.	i.u.	i.u.
Sjöbefälsföreningen	i.u.	i.u.	i.u.	i.u.	i.u.	i.u.	i.u.	i.u.	i.u.
SRAT	59	0,4%	0,4%	40	0,4%	0,4%	19	0,4%	0,5%
Sveriges arbetsterapeuter	19	0,3%	0,3%	17	0,2%	0,3%	2	0,4%	0,4%
Sveriges arkitekter	81	0,9%	0,7%	49	0,8%	0,7%	32	1,0%	0,7%
Sveriges farmaceuter	i.u.	i.u.	i.u.	i.u.	i.u.	i.u.	i.u.	i.u.	i.u.
Sveriges ingenjörer	461	0,3%	0,4%	134	0,3%	0,3%	327	0,3%	0,4%
Sveriges läkarförbund	i.u.	i.u.	i.u.	i.u.	i.u.	i.u.	i.u.	i.u.	i.u.
Sveriges lärare	i.u.	i.u.	i.u.	i.u.	i.u.	i.u.	i.u.	i.u.	i.u.
Sveriges psykologförbund	i.u.	i.u.	i.u.	i.u.	i.u.	i.u.	i.u.	i.u.	i.u.
Sveriges skolledare	7	0,1%	i.u.	4	0,1%	i.u.	3	0,2%	i.u.
Sveriges universitetslärare och forskare	i.u.	i.u.	i.u.	i.u.	i.u.	i.u.	i.u.	i.u.	i.u.
Sveriges veterinärförbund	3	0,2%	0,1%	2	0,1%	0,0%	1	0,4%	0,4%
Tjänstetandläkarna	9	0,4%	i.u.	4	0,2%	i.u.	5	0,8%	i.u.
Vårdförbundet	i.u.	i.u.	i.u.	i.u.	i.u.	i.u.	i.u.	i.u.	i.u.
Direktanslutna	3190	1,3%	1,3%	1642	1,2%	1,2%	1548	1,4%	1,4%
Ej matchade förbund	688	0,4%	0,6%	448	0,4%	0,5%	240	0,5%	0,7%
Dubbelanslutna direktaviserade	-62	i.u.	1,8%	-39	6,8%	1,4%	-23	6,8%	2,3%

Skapad 2024-02-13 kl 07:55

Ersättningstagare och programdeltagare

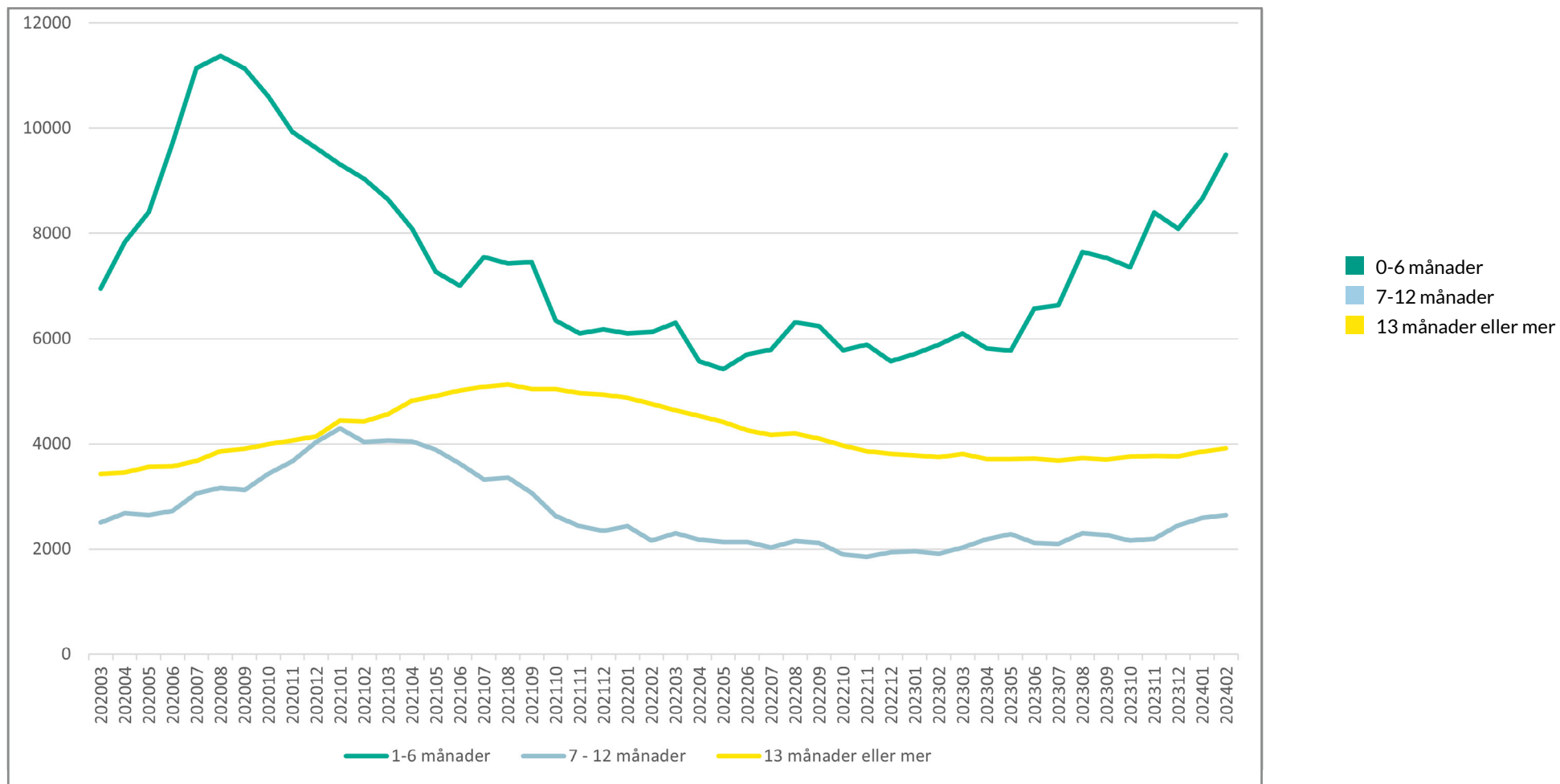
i år och föregående år

FEBRUARI
2024

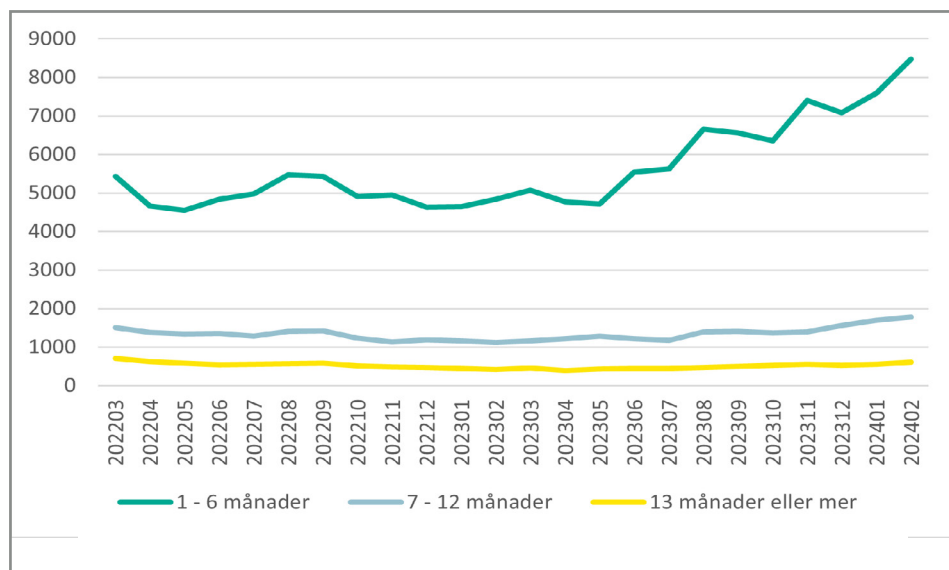


Arbetslösa per månad efter arbetslöshetens längd

FEBRUARI
2024

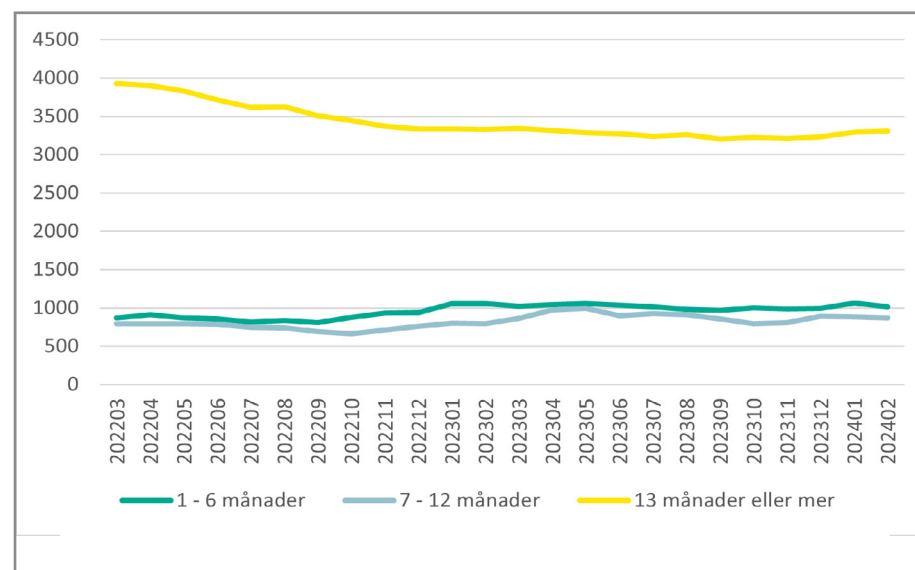


Antal ersättningstagare per månad efter arbetslöshetens längd



- 0-6 månader
- 7-12 månader
- 13 månader eller mer

Antal programdeltagare per månad efter arbetslöshetens längd



- 0-6 månader
- 7-12 månader
- 13 månader eller mer

SVERIGES STÖRSTA A-KASSA

MER ÄN BARA STATISTIK

Akademikernas a-kassa är Sveriges största a-kassa med över 775 000 medlemmar.

Tillsammans med våra fackförbund erbjuder vi Sveriges akademiker trygghet.

Nyfiken
på mer?

akademikernasakassa.se

Akademikernas a-kassa.

För ett arbetsliv i förändring.

Utbetald ersättning - jämförelse 12 månader

FEBRUARI
2024

Månad	Total ersättning 2024	Total ersättning 2023	Skillnad procent	Grundersättning 2024	Grundersättning 2023	Skillnad procent
Januari	173 042 971	106 487 195	+62,5%	4 283 474	1 769 151	+143,1%
Februari	227 641 196	115 676 545	+96,8%	5 943 732	2 378 973	+149,9%
Mars						
April						
Maj						
Juni						
Juli						
Augusti						
September						
Oktober						
November						
December						
Summa	400 684 166	222 163 740	+80,4%	10 227 206	4 148 124	+146,6%

Källa: OAS försäkringssystem (statsbidrag, ej justerat ersättningsdagar under året)

Utbetalda dagar - jämförelse 12 månader

FEBRUARI
2024

Månad	Totalt antal dagar 2024	Totalt antal dagar 2023	Skillnad procent	Dagar grund 2024	Dagar grund 2023	Skillnad procent
Januari	174 215	108 075	+61,2%	10 857	4 683	+131,8%
Februari	228 680	116 975	+95,5%	14 830	6 132	+141,8%
Mars						
April						
Maj						
Juni						
Juli						
Augusti						
September						
Oktober						
November						
December						
Summa	402 895	225 049	+79,0%	25 687	10 815	+137,5%

Källa: OAS försäkringssystem (statsbidrag, ej justerat ersättningsdagar under året)

Län	Arbetslösa	Ersättningstagare	Programdeltagare	Medlemmar	Andel arbetslösa februari 2024	Andel arbetslösa februari 2023
Uppgift om län saknas	3	1	2	692	0,4%	0,8%
Blekinge	148	85	63	9 302	1,6%	1,1%
Dalarna	186	115	71	14 139	1,3%	1,3%
Gotland	58	38	20	3 230	1,8%	1,8%
Gävleborg	276	174	102	13 775	2,0%	1,4%
Halland	349	240	109	21 357	1,6%	1,3%
Jämtland	118	71	47	8 248	1,4%	1,3%
Jönköping	236	153	83	18 031	1,3%	1,0%
Kalmar	188	132	56	11 065	1,7%	1,3%
Kronoberg	172	100	72	10 034	1,7%	1,3%
Norrbottn	166	103	63	15 070	1,1%	1,1%
Skåne	2 896	1 962	934	103 761	2,8%	2,0%
Stockholm	5 950	4 279	1 671	246 527	2,4%	1,6%
Södermanland	258	164	94	14 421	1,8%	1,4%
Uppsala	787	542	245	36 560	2,2%	1,5%
Värmland	238	148	90	15 178	1,6%	1,2%
Västerbotten	285	165	120	19 684	1,4%	1,2%
Västernorrland	210	119	91	13 774	1,5%	1,4%
Västmanland	275	166	109	17 069	1,6%	1,2%
Västra Götaland	2 560	1 699	861	130 724	2,0%	1,5%
Örebro	237	151	86	17 560	1,3%	1,2%
Östergötland	469	269	200	35 004	1,3%	1,2%

PER MÅNAD

Månad	2024	2023	2022	2021	2020	2019	2018	2017	2016	2015
Januari	15102	11447	13401	18044	13279	12018	11339	11643	12761	13351
Februari	16063	11551	13045	17502	12801	11597	11382	11539	12381	13088
Mars		11932	13239	17265	12887	11677	11719	11908	12381	13063
April		11708	12277	16947	13970	11336	11224	11243	11993	13225
Maj		11756	11968	16063	14611	11888	11341	11096	11587	12532
Juni		12402	12088	15637	16011	11477	10924	11158	11759	12223
Juli		12421	11986	15951	17876	11859	11009	10805	11541	13139
Augusti		13678	12659	15915	18398	13101	11971	11852	12123	13440
September		13502	12449	15564	18159	12495	11437	11518	12357	13247
Oktober		13267	11641	14002	18030	12432	10959	11132	11355	12937
November		14362	11596	13492	17651	12165	11393	11549	11173	12419
December		14296	11312	13453	17792	11981	10902	11203	11392	12378

PER ÅR

	2024	2023	2022	2021	2020	2019	2018	2017	2016	2015
Arbetslösa		29 039	26 521	33 133	34 898	25 914	24 635	24 768	26 102	28 821
Procent		3,79%	3,50%	4,40%	4,72%	3,67%	3,51%	3,55%	3,78%	4,22%
Årsmedlemmar		766 361	757 022	752 297	739 270	706 531	701 221	697 392	690 392	682 457

Årsmedlemmar är antalet medlemmar under året omräknat till medlem med 12 månadsavgifter betalade, fullbetald årsmedlem.

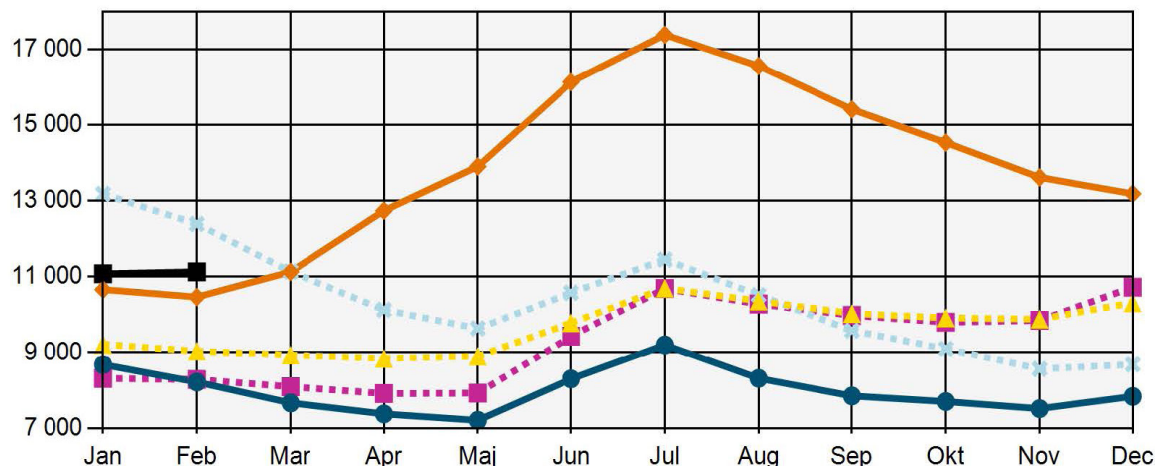
ERSÄTTNINGSTAGARE

Månad	2024	2023	2022	2021	2020	2019	2018	2017	2016	2015
Januari	9857	6255	7661	12092	9547	8444	7120	7186	7951	8586
Februari	10874	6372	7427	11440	9046	8030	7266	7112	7744	8318
Mars		6704	7646	11001	9097	8057	7642	7480	7889	8230
April		6383	6668	10514	10158	7717	7149	6755	7520	8405
Maj		6428	6473	9350	10640	8311	7342	6656	7114	7612
Juni		7199	6734	9048	11889	7863	6993	6828	7418	7344
Juli		7240	6803	9723	13713	8313	7299	6594	7258	8391
Augusti		8528	7456	9669	14028	9518	8299	7619	7818	8574
September		8473	7445	9656	13738	8901	7781	7371	8148	8508
Oktober		8254	6653	8130	13466	8872	7363	6929	7032	8167
November		9353	6579	7788	12698	8563	7842	7339	6812	7603
December		9175	6282	7818	12452	8321	7325	6987	7074	7638

PROGRAMDELTAGARE

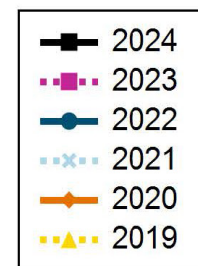
Månad	2024	2023	2022	2021	2020	2019	2018	2017	2016	2015
Januari	5245	5192	5740	5952	3732	3574	4219	4457	4810	4765
Februari	5189	5179	5618	6062	3755	3567	4116	4427	4637	4770
Mars		5228	5593	6264	3790	3620	4077	4428	4492	4833
April		5325	5609	6433	3812	3619	4075	4488	4473	4820
Maj		5328	5495	6713	3971	3577	3999	4440	4473	4920
Juni		5203	5354	6589	4122	3614	3931	4330	4341	4879
Juli		5181	5183	6228	4163	3546	3710	4211	4283	4748
Augusti		5150	5203	6246	4370	3583	3672	4233	4305	4866
September		5029	5004	5908	4421	3594	3656	4147	4209	4739
Oktober		5013	4988	5872	4564	3560	3596	4203	4323	4770
November		5009	5017	5704	4953	3602	3551	4210	4361	4816
December		5121	5030	5635	5340	3660	3577	4216	4318	4740

ARBETSLÖSA

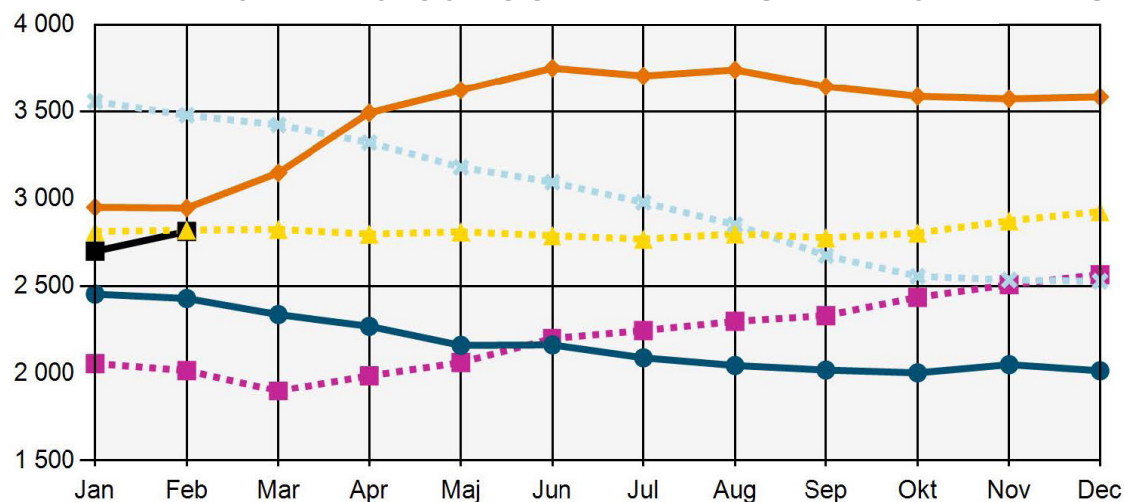


ARBETSLÖSA

Arbetsökande utan arbete som inte deltar i ett arbetsmarknadspolitiskt program. (Har själva angett vilken a-kassa de tillhör.)

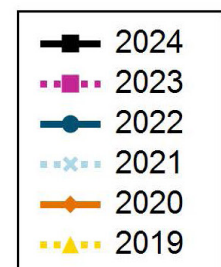


DELTIDSARBETSLÖSA OCH TILLFÄLLIG TIMANSTÄLLNING



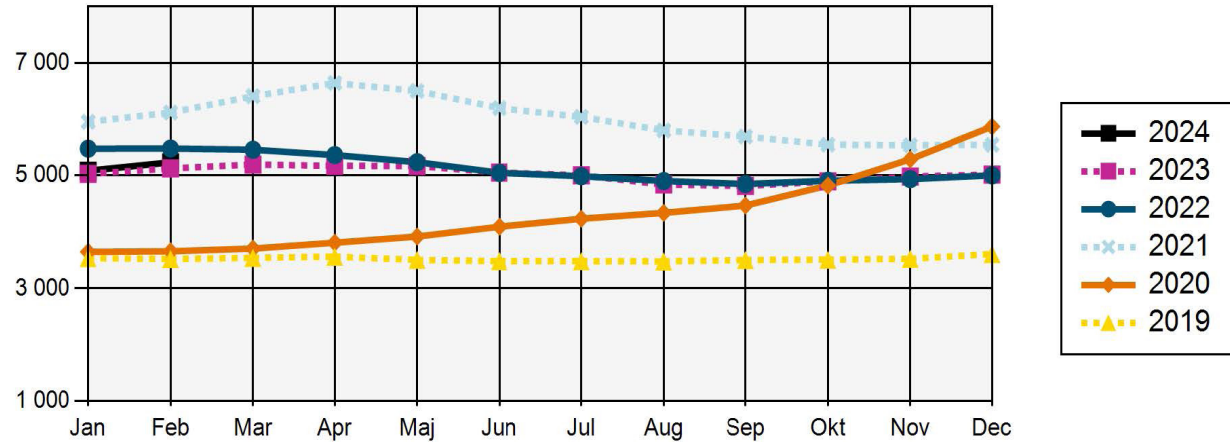
DELTIDSARBETSLÖSA OCH TILLFÄLLIGA TIMANSTÄLLNINGAR

Deltidsarbetslösa - Personer med en fast eller tidsbegränsad anställning som har en kortare tjänstgöringstid än de skulle vilja ha. (Har själva angett vilken a-kassa de tillhör. Kan vara ersättningstagare i a-kassan.) Om de får ersättning eller ej framgår inte av statistiken.



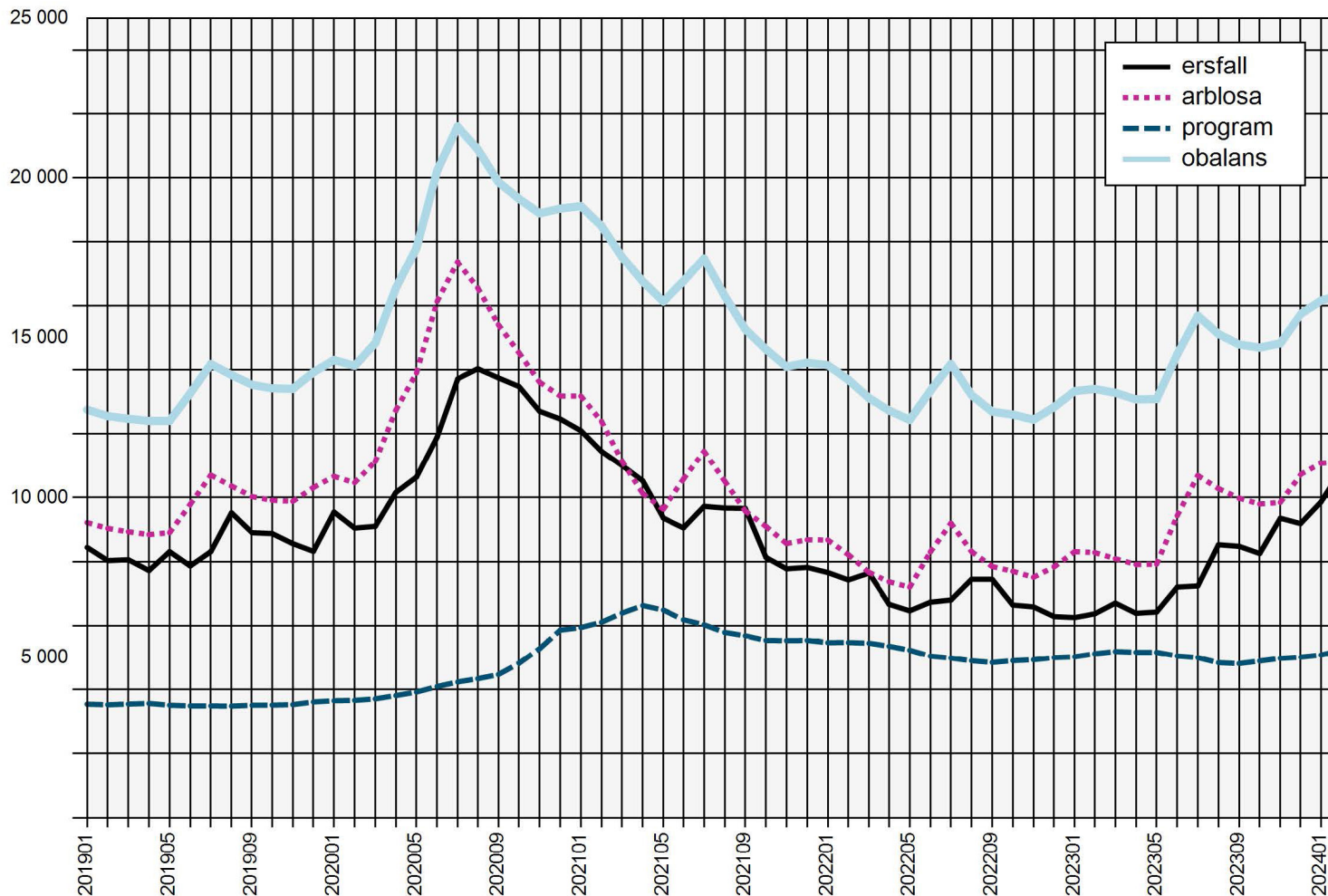
Tillfälliga timanställningar - personer som har ett arbete på minst 8 timmar i veckan i genomsnitt och månad, där arbetet är av tillfällig karaktär (s.k. springvikarier, behovsanställda). (Har själva angett vilken a-kassa de tillhör. Kan vara ersättningstagare i a-kassan.) Om de får ersättning eller ej framgår inte av statistiken.

I PROGRAM MED AKTIVITETSSTÖD



I PROGRAM MED AKTIVITETSSTÖD

Deltar i program och får aktivitetsstöd från Försäkringskassan. (Har själva angett vilken a-kassa de tillhör.)



ERSÄTTNINGSTAGARE AKADEMIKERNAS A-KASSA

Antalet medlemmar som fått ersättning från Akademikernas a-kassa.

ANMÄLDA ARBETSFÖRMEDLINGEN

Antalet medlemmar i Akademikernas a-kassa som varit anmälda på Arbetsförmedlingen som arbetslösa.

I PROGRAM

Antalet medlemmar i Akademikernas a-kassa i program med aktivitetsstöd.

OBALANSTALET

Antalet medlemmar i Akademikernas a-kassa som varit anmälda på Arbetsförmedlingen samt de medlemmar som deltar i program.