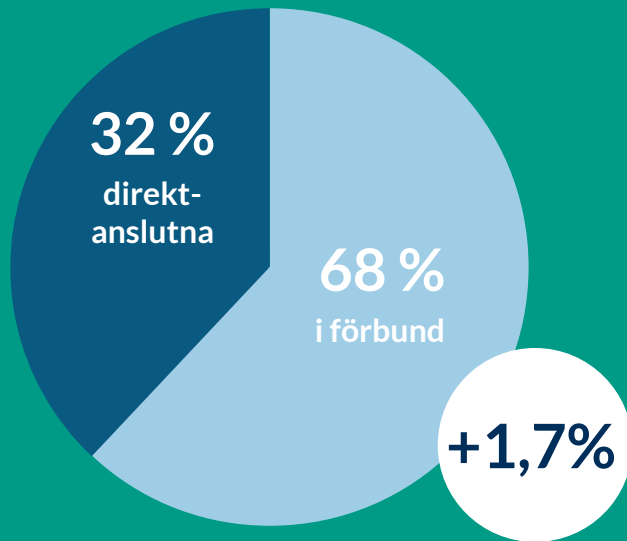
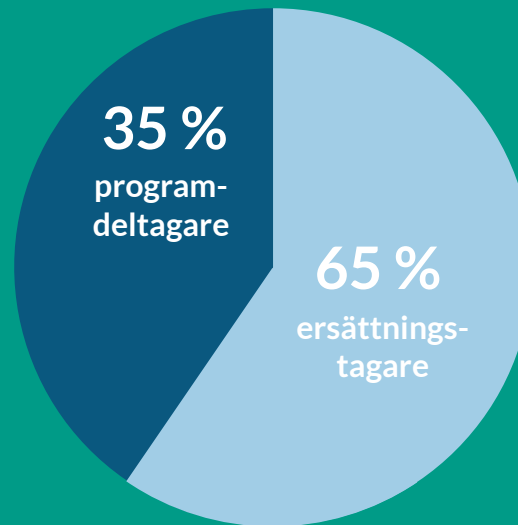


Månadsrapport

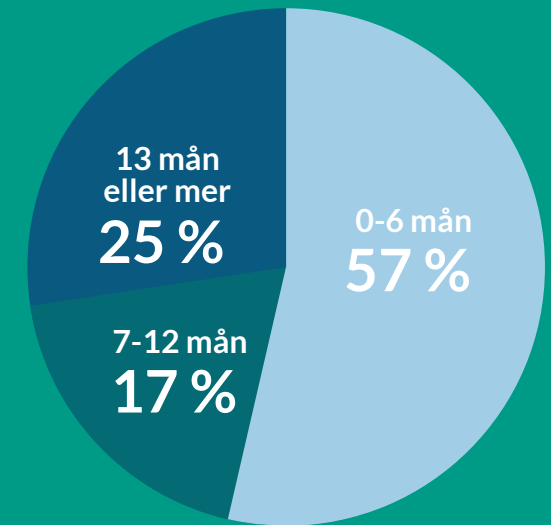
JANUARI 2024



VÅRA MEDLEMMAR:
773 934



ARBETSLÖSA MEDLEMMAR:
2,0% - 15 102 personer



ARBETSLÖSHETENS LÄNGD

11 075

var heltidsarbetslösa
(anmälda på Arbetsförmedlingen)

2 700

var deltidsarbetslösa
(anmälda på Arbetsförmedlingen)

174 215

ersättningsdagar
som betalats ut i januari

173 042 971

kronor som betalats
ut i ersättning i januari

Vi ger dig det senaste om akademikers arbetsmarknad

Vi vill bidra till ett välfungerande trygghetssystem som ger individuell frihet, en flexibel arbetsmarknad och ett jämlikt samhälle. Ett led i detta är att du lätt ska kunna få en aktuell bild av akademikers situation på arbetsmarknaden – både samhälle och människa vinner på att det finns lättillgänglig och aktuell fakta. Mer fakta bidrar till att rätt resurser och åtgärder används för att möta arbetslösheten.

Vi tar därför varje månad fram statistik som beskriver utvecklingen av arbetslösheten och anslutningen till både a-kassa och Saco-förbund samt Vårdförbundet. I månadsstatistiken kan du bland annat följa hur många personer som får a-kassa från oss och som deltar i arbetsmarknadspolitiska program.

Vår prioriterade målgrupp är våra medlemmar och därför tar vi främst fram statistik för deras situation. Varje år publicerar vi dessutom Arbetslöshetsrapporten; en rapport där vi sammanställer all relevant statistik för hela arbetsmarknaden. Ladda ner rapporten på akademikernasakassa.se/arbetsloshetsrapporten

Trevlig läsning!



För ett
arbetsliv i
förändring.



VILL DU VETA MER?

Mer statistik om arbetsmarknaden hittar du på arbetsloshetsrapporten.se



Distrikt/förbund	Antal januari 2024	Antal januari 2023	Ändring antal	Ändring procent
Summa samtliga	773 934	761 187	12 747	1,7%
Akademikerförbundet SSR	60 148	58 489	1 659	2,8%
Akavia	95 166	93 332	1 834	2,0%
DIK	17 083	16 883	200	1,2%
Fysioterapeuterna	8 586	8 759	-173	-2,0%
Kyrkans Akademikerförbund	i.u.	i.u.	i.u.	i.u.
Naturvetarna	30 339	i.u.	i.u.	i.u.
Officersförbundet	7 223	7 360	-137	-1,9%
Reservofficerarna	i.u.	i.u.	i.u.	i.u.
Sjöbefälsföreningen	i.u.	i.u.	i.u.	i.u.
SRAT	14 191	14 421	-230	-1,6%
Sveriges arbetsterapeuter	7 372	7 469	-97	-1,3%
Sveriges arkitekter	9 331	9 303	28	0,3%
Sveriges farmaceuter	5 081	5 069	12	0,2%
Sveriges ingenjörer	133 787	129 126	4 661	3,6%
Sveriges läkarförbund	12 773	12 271	502	4,1%
Sveriges lärare	i.u.	i.u.	i.u.	i.u.
Sveriges psykologförbund	8 105	7 787	318	4,1%
Sveriges skolledare	4 906	i.u.	i.u.	i.u.
Sveriges universitetslärare och forskare	16 951	16 674	277	1,7%
Sveriges veterinärförbund	1 637	1 674	-37	-2,2%
Tjänstetandläkarna	2 360	i.u.	i.u.	i.u.
Vårdförbundet	55 343	54 982	361	0,7%
Direktanslutna	245 443	238 388	7 055	3,0%
Ej matchade förbund	43 424	35 491	7 933	22,4%
Dubbelanslutna direktaviserade	-5 315	-4 714	-601	12,7%

* = Förbundsaviserade distrikt som ej matchat

Medlemmar per förbund och kön

JANUARI
2024

Distrikt	Antal januari 2024	Varav kvinnor	Varav män	Antal januari 2023	Varav kvinnor	Varav män	Ändring antal	Ändring procent	Ändring kvinnor antal	Ändring kvinnor procent	Ändring män antal	Ändring män procent
Förbundsaviserade												
Akavia	95 166	56 740	38 426	93 332	55 510	37 822	1 834	2,0%	1 230	2,2%	604	1,6%
DIK	17 083	13 124	3 959	16 883	12 928	3 955	200	1,2%	196	1,5%	4	0,1%
Sveriges ingenjörer	133 787	39 433	94 354	129 126	37 564	91 562	4 661	3,6%	1 869	5,0%	2 792	3,0%
Akademikerförbundet SSR	60 148	48 800	11 348	58 489	47 509	10 980	1 659	2,8%	1 291	2,7%	368	3,4%
Summa förbundsaviserade	306 184	158 097	148 087	346 253	187 746	158 507	-40 069	-11,6%	-29 649	-15,8%	-10 420	-6,6%
Direktaviserade												
Fysioterapeuterna	8 586	6 824	1 762	8 759	6 960	1 799	-173	-2,0%	-136	-2,0%	-37	-2,1%
Sveriges lärare	i.u.	i.u.	i.u.	48 423	34 235	14 188	i.u.	i.u.	i.u.	i.u.	i.u.	i.u.
Sveriges arbetsterapeuter	7 372	6 926	446	7 469	7 014	455	-97	-1,3%	-88	-1,3%	-9	-2,0%
Sveriges skollära	4 906	3 394	1 512	i.u.	i.u.	i.u.	i.u.	i.u.	i.u.	i.u.	i.u.	i.u.
Sveriges arkitekter	9 331	5 981	3 350	9 303	5 944	3 359	28	0,3%	37	0,6%	-9	-0,3%
Kyrkans Akademikerförbund	i.u.	i.u.	i.u.	i.u.	i.u.	i.u.	i.u.	i.u.	i.u.	i.u.	i.u.	i.u.
Sjöbefälsföreningen	i.u.	i.u.	i.u.	i.u.	i.u.	i.u.	i.u.	i.u.	i.u.	i.u.	i.u.	i.u.
Sveriges farmaceuter	5 081	4 386	695	5 069	4 364	705	12	0,2%	22	0,5%	-10	-1,4%
Sveriges läkarförbund	12 773	7 715	5 058	12 271	7 356	4 915	502	4,1%	359	4,9%	143	2,9%
Vårdförbundet	55 343	50 358	4 985	54 982	50 023	4 959	361	0,7%	335	0,7%	26	0,5%
Naturvetarna	30 339	19 623	10 716	i.u.	i.u.	i.u.	i.u.	i.u.	i.u.	i.u.	i.u.	i.u.
Sveriges psykologförbund	8 105	6 045	2 060	7 787	5 804	1 983	318	4,1%	241	4,2%	77	3,9%
Tjänstetandläkarna	2 360	1 707	653	i.u.	i.u.	i.u.	i.u.	i.u.	i.u.	i.u.	i.u.	i.u.
Sveriges universitetslärare och forskare	16 951	8 955	7 996	16 674	8 703	7 971	277	1,7%	252	2,9%	25	0,3%
Sveriges veterinärförbund	1 637	1 387	250	1 674	1 424	250	-37	-2,2%	-37	-2,6%	0	0,0%
Reservofficerarna	i.u.	i.u.	i.u.	i.u.	i.u.	i.u.	i.u.	i.u.	i.u.	i.u.	i.u.	i.u.
Officersförbundet	7 223	718	6 505	7 360	690	6 670	-137	-1,9%	28	4,1%	-165	-2,5%
SRAT	14 191	9 839	4 352	14 421	9 949	4 472	-230	-1,6%	-110	-1,1%	-120	-2,7%
Direktanslutna och ej matchade förbund	288 867	167 419	121 448	273 879	155 907	117 972	14 988	5,5%	11 512	7,4%	3 476	2,9%
Dubbelanslutna direktaviserade	-5 315	-3 185	-2 130	-4 714	-2 858	-1 856	-601	12,7%	-327	11,4%	-274	14,8%
Summa direktaviserade	467 750	298 092	169 658	414 934	261 280	153 654	52 816	12,7%	36 812	14,1%	16 004	10,4%
Summa samtliga	773 934	456 189	317 745	761 187	449 026	312 161	12 747	-	7 163	-	5 584	-

Skapad 2024-02-13 kl 07:55

Ersättningstagare per förbund och kön

JANUARI
2024

Distrikt	SAMTLIGA MEDLEMMAR			KVINNOR			MÄN		
	Antal januari 2023	Procent av medlemstal januari 2024	Procent av medlemsantal januari 2023	Antal januari 2023	Procent av medlemstal januari 2024	Procent av medlemsantal januari 2023	Antal januari 2024	Procent av medlemstal januari 2024	Procent av medlemsantal januari 2023
Summa samtliga	9 861	1,3%	0,8%	5651	1,2%	0,8%	4210	1,3%	0,9%
Akademikerförbundet SSR	808	1,3%	0,9%	598	1,2%	0,8%	210	1,9%	1,1%
Akavia	1 160	1,2%	0,8%	665	1,2%	0,7%	495	1,3%	1,0%
DIK	333	1,9%	1,3%	238	1,8%	1,2%	95	2,4%	1,4%
Fysioterapeuterna	20	0,2%	0,3%	11	0,2%	0,3%	9	0,5%	0,2%
Kyrkans Akademikerförbund	i.u.	i.u.	i.u.	i.u.	i.u.	i.u.	i.u.	i.u.	i.u.
Naturvetarna	420	1,4%	i.u.	256	1,3%	i.u.	164	1,5%	i.u.
Officersförbundet	12	0,2%	0,1%	3	0,4%	0,0%	9	0,1%	0,1%
Reservofficerarna	i.u.	i.u.	i.u.	i.u.	i.u.	i.u.	i.u.	i.u.	i.u.
Sjöbefälsföreningen	i.u.	i.u.	i.u.	i.u.	i.u.	i.u.	i.u.	i.u.	i.u.
SRAT	105	0,7%	0,5%	61	0,6%	0,4%	44	1,0%	0,6%
Sveriges arbetsterapeuter	28	0,4%	0,4%	25	0,4%	0,4%	3	0,7%	1,1%
Sveriges arkitekter	447	4,8%	1,5%	261	4,4%	1,2%	186	5,6%	2,0%
Sveriges farmaceuter	36	0,7%	0,4%	26	0,6%	0,4%	10	1,4%	0,4%
Sveriges ingenjörer	966	0,7%	0,4%	305	0,8%	0,4%	661	0,7%	0,4%
Sveriges läkarförbund	74	0,6%	0,4%	43	0,6%	0,4%	31	0,6%	0,3%
Sveriges lärare	i.u.	i.u.	i.u.	i.u.	i.u.	i.u.	i.u.	i.u.	i.u.
Sveriges psykologförbund	47	0,6%	0,4%	31	0,5%	0,2%	16	0,8%	0,8%
Sveriges skolledare	31	0,6%	i.u.	17	0,5%	i.u.	14	0,9%	i.u.
Sveriges universitetslärare och forskare	298	1,8%	1,4%	160	1,8%	1,3%	138	1,7%	1,6%
Sveriges veterinärförbund	5	0,3%	0,1%	4	0,3%	0,1%	1	0,4%	0,0%
Tjänstetandläkarna	20	0,8%	i.u.	8	0,5%	i.u.	12	1,8%	i.u.
Vårdförbundet	199	0,4%	0,2%	165	0,3%	0,2%	34	0,7%	0,3%
Direktanslutna	4 521	1,8%	1,2%	2547	1,9%	1,2%	1974	1,8%	1,3%
Ej matchade förbund	380	0,9%	0,9%	253	0,8%	0,8%	127	1,0%	1,0%
Dubbelanslutna direktaviserade	-49	i.u.	0,4%	-26	0,8%	0,5%	-23	1,1%	0,4%

Skapad 2024-02-13 kl 07:55

Programdeltagare per förbund och kön

JANUARI
2024

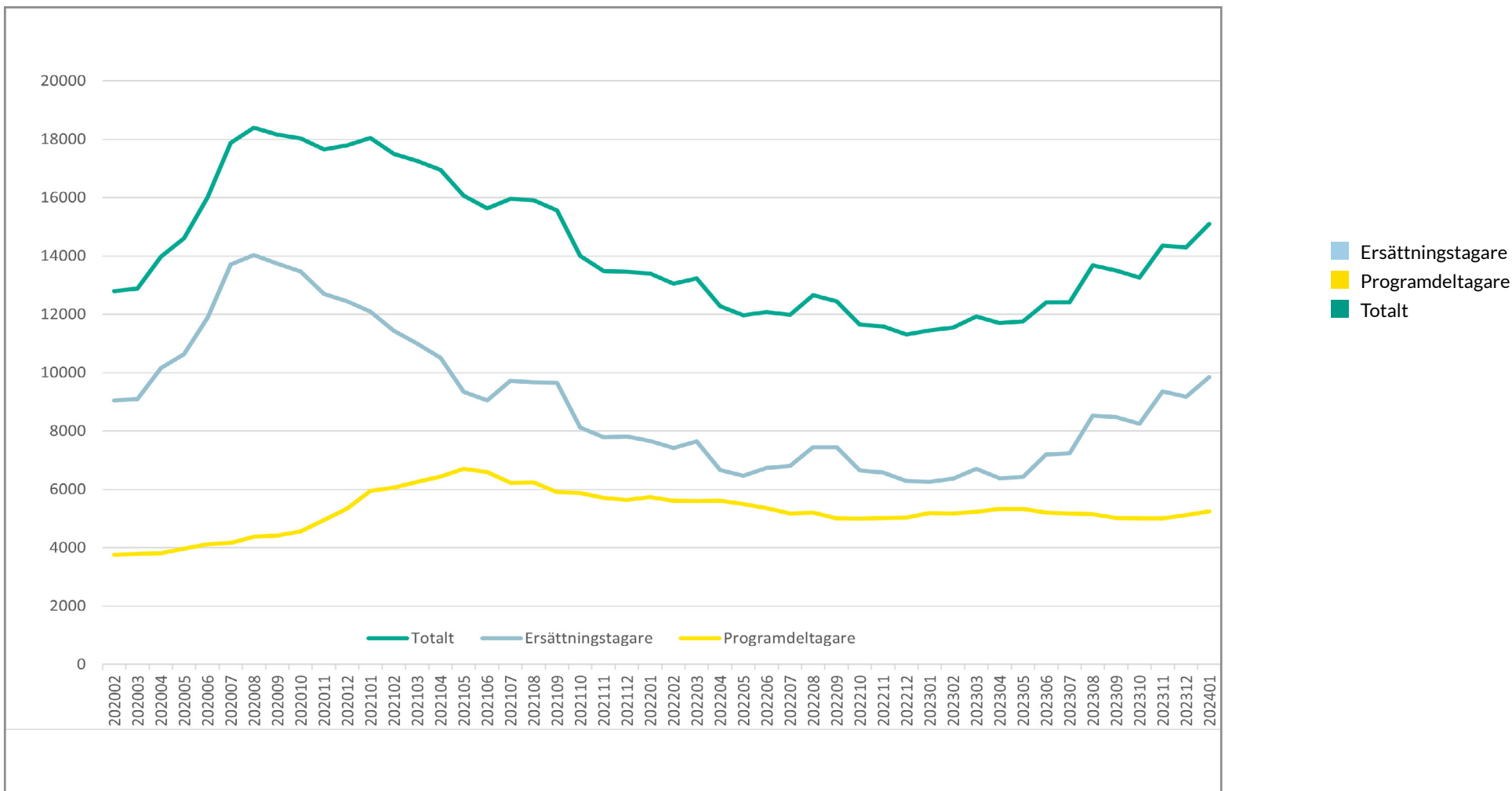
Distrikt	SAMTLIGA MEDLEMMAR			KVINNOR			MÄN		
	Antal januari 2024	Procent av medlemstal januari 2024	Procent av medlemsantal januari 2023	Antal januari 2024	Procent av medlemstal januari 2024	Procent av medlemsantal januari 2023	Antal januari 2024	Procent av medlemstal januari 2024	Procent av medlemsantal januari 2023
Summa samtliga	5540	0,7%	0,7%	2986	0,7%	0,6%	2554	0,8%	0,8%
Akademikerförbundet SSR	430	0,7%	0,7%	312	0,6%	0,7%	118	1,0%	1,1%
Akavia	533	0,6%	0,6%	272	0,5%	0,5%	261	0,7%	0,7%
DIK	198	1,2%	1,1%	139	1,1%	0,9%	59	1,5%	1,4%
Fysioterapeuterna	8	0,1%	0,2%	8	0,1%	0,2%	0	0,0%	0,1%
Kyrkans Akademikerförbund	i.u.	i.u.	i.u.	i.u.	i.u.	i.u.	i.u.	i.u.	i.u.
Naturvetarna	174	0,6%	i.u.	102	0,5%	i.u.	72	0,7%	i.u.
Officersförbundet	9	0,1%	0,1%	0	0,0%	0,0%	9	0,1%	0,1%
Reservofficerarna	i.u.	i.u.	i.u.	i.u.	i.u.	i.u.	i.u.	i.u.	i.u.
Sjöbefälsföreningen	i.u.	i.u.	i.u.	i.u.	i.u.	i.u.	i.u.	i.u.	i.u.
SRAT	57	0,4%	0,4%	40	0,4%	0,4%	17	0,4%	0,6%
Sveriges arbetsterapeuter	17	0,2%	0,3%	15	0,2%	0,3%	2	0,4%	0,4%
Sveriges arkitekter	79	0,8%	0,6%	51	0,9%	0,6%	28	0,8%	0,6%
Sveriges farmaceuter	16	0,3%	0,2%	13	0,3%	0,2%	3	0,4%	0,1%
Sveriges ingenjörer	444	0,3%	0,4%	125	0,3%	0,3%	319	0,3%	0,4%
Sveriges läkarförbund	25	0,2%	0,2%	12	0,2%	0,2%	13	0,3%	0,2%
Sveriges lärare	i.u.	i.u.	i.u.	i.u.	i.u.	i.u.	i.u.	i.u.	i.u.
Sveriges psykologförbund	22	0,3%	0,4%	18	0,3%	0,4%	4	0,2%	0,3%
Sveriges skolledare	6	0,1%	i.u.	3	0,1%	i.u.	3	0,2%	i.u.
Sveriges universitetslärare och forskare	84	0,5%	0,5%	35	0,4%	0,5%	49	0,6%	0,6%
Sveriges veterinärförbund	3	0,2%	0,1%	2	0,1%	0,0%	1	0,4%	0,4%
Tjänstetandläkarna	9	0,4%	i.u.	4	0,2%	i.u.	5	0,8%	i.u.
Vårdförbundet	148	0,3%	0,3%	130	0,3%	0,2%	18	0,4%	0,3%
Direktanslutna	3141	1,3%	1,3%	1618	1,2%	1,2%	1523	1,4%	1,4%
Ej matchade förbund	211	0,5%	0,6%	130	0,4%	0,6%	81	0,6%	0,6%
Dubbelanslutna direktaviserade	-74	i.u.	1,8%	-43	1,4%	1,3%	-31	1,5%	2,6%

Skapad 2024-02-13 kl 07:55

Ersättningstagare och programdeltagare

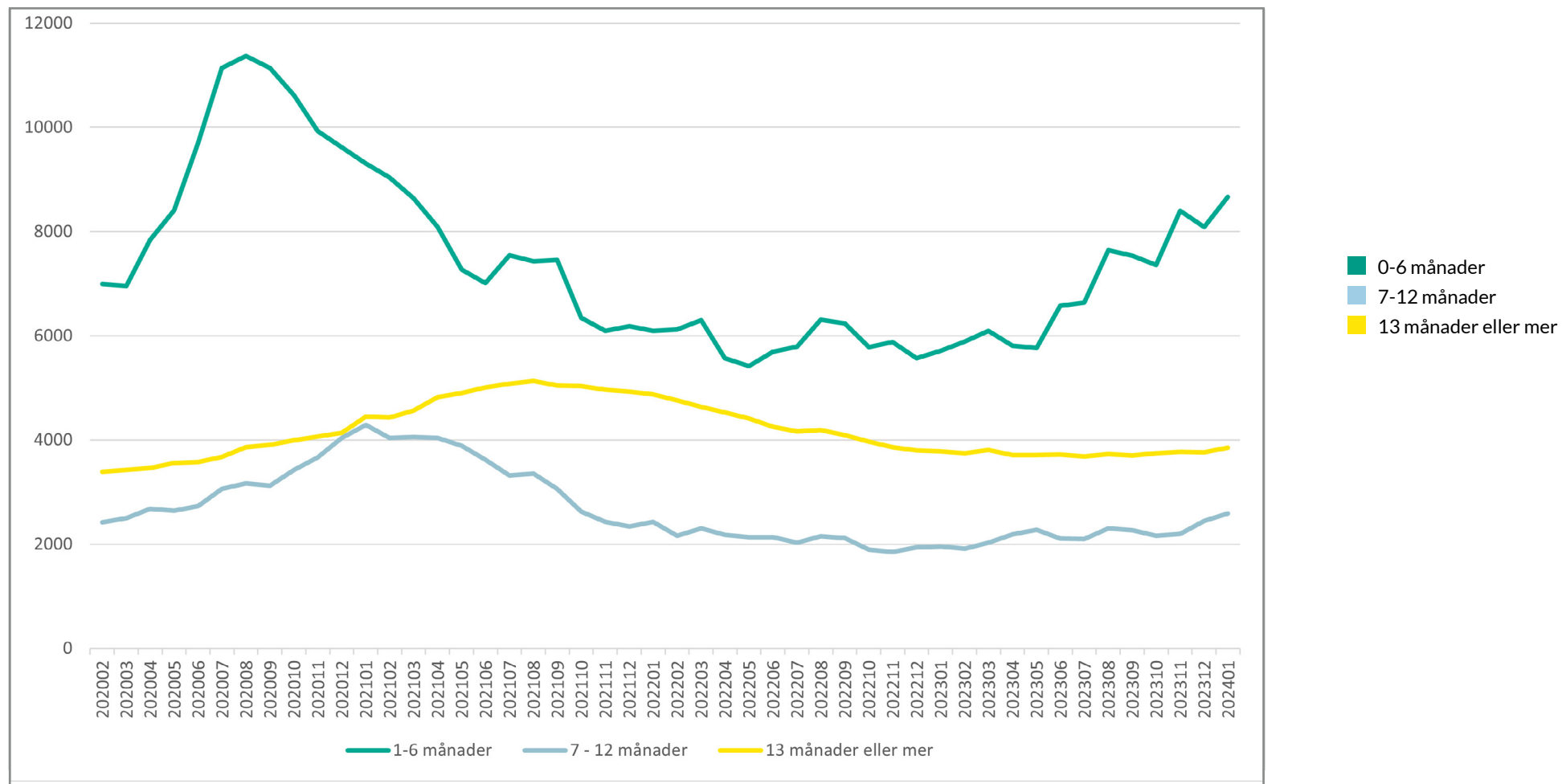
i år och föregående år

JANUARI
2024

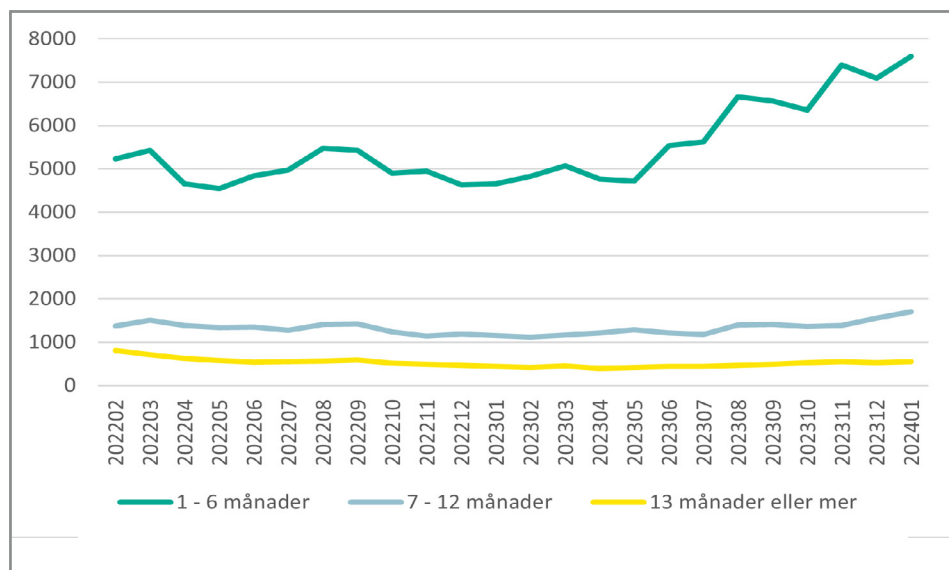


Arbetslösa per månad efter arbetslöshetens längd

JANUARI
2024

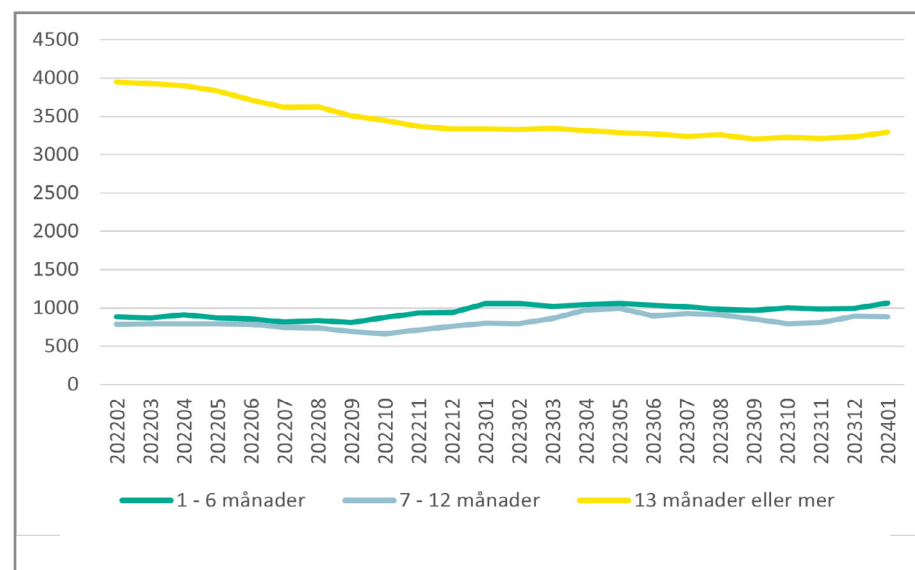


Antal ersättningstagare per månad efter arbetslöshetens längd



- 0-6 månader
- 7-12 månader
- 13 månader eller mer

Antal programdeltagare per månad efter arbetslöshetens längd



- 0-6 månader
- 7-12 månader
- 13 månader eller mer

SVERIGES STÖRSTA A-KASSA

MER ÄN BARA STATISTIK

Akademikernas a-kassa är Sveriges största a-kassa med över 770 000 medlemmar.

Tillsammans med våra fackförbund erbjuder vi Sveriges akademiker trygghet.

Nyfiken
på mer?

akademikernasakassa.se

Akademikernas a-kassa.

Utbetald ersättning - jämförelse 12 månader

JANUARI
2024

Månad	Total ersättning 2024	Total ersättning 2023	Skillnad procent	Grundersättning 2024	Grundersättning 2023	Skillnad procent
Januari	173 042 971	106 487 195	+62,5%	4 283 474	1 769 151	+143,1%
Februari						
Mars						
April						
Maj						
Juni						
Juli						
Augusti						
September						
Oktober						
November						
December						
Summa	173 042 971	106 487 195	+62,5%	4 283 474	1 769 151	+143,1%

Källa: OAS försäkringssystem (statsbidrag, ej justerat ersättningsdagar under året)

Månad	Totalt antal dagar 2024	Totalt antal dagar 2023	Skillnad procent	Dagar grund 2024	Dagar grund 2023	Skillnad procent
Januari	174 215	108 075	+61,2%	10 857	4 683	+131,8%
Februari						
Mars						
April						
Maj						
Juni						
Juli						
Augusti						
September						
Oktober						
November						
December						
Summa	174 215	108 075	+61,2%	10 857	4 683	+131,8%

Källa: OAS försäkringssystem (statsbidrag, ej justerat ersättningsdagar under året)

Län	Arbetslösa	Ersättningstagare	Programdeltagare	Medlemmar	Andel arbetslösa januari 2024	Andel arbetslösa januari 2023
Uppgift om län saknas	4	2	2	704	0,6%	0,7%
Blekinge	131	68	63	9 289	1,4%	1,3%
Dalarna	190	120	70	14 126	1,3%	1,2%
Gotland	60	40	20	3 240	1,9%	1,8%
Gävleborg	263	160	103	13 781	1,9%	1,5%
Halland	329	215	114	21 355	1,5%	1,4%
Jämtland	118	71	47	8 221	1,4%	1,3%
Jönköping	232	148	84	18 017	1,3%	1,0%
Kalmar	184	122	62	11 066	1,7%	1,3%
Kronoberg	160	89	71	10 025	1,6%	1,3%
Norrbottnen	159	99	60	15 083	1,1%	1,0%
Skåne	2 708	1 765	943	103 590	2,6%	2,0%
Stockholm	5 560	3 873	1 687	246 028	2,3%	1,6%
Södermanland	256	154	102	14 419	1,8%	1,4%
Uppsala	732	488	244	36 461	2,0%	1,5%
Värmland	208	116	92	15 169	1,4%	1,3%
Västerbotten	269	153	116	19 648	1,4%	1,2%
Västernorrland	202	109	93	13 766	1,5%	1,3%
Västmanland	259	151	108	17 055	1,5%	1,3%
Västra Götaland	2 419	1 548	871	130 469	1,9%	1,4%
Örebro	228	136	92	17 529	1,3%	1,3%
Östergötland	434	234	200	34 893	1,2%	1,2%

PER MÅNAD

Månad	2024	2023	2022	2021	2020	2019	2018	2017	2016	2015
Januari	15102	11447	13401	18044	13279	12018	11339	11643	12761	13351
Februari		11551	13045	17502	12801	11597	11382	11539	12381	13088
Mars		11932	13239	17265	12887	11677	11719	11908	12381	13063
April		11708	12277	16947	13970	11336	11224	11243	11993	13225
Maj		11756	11968	16063	14611	11888	11341	11096	11587	12532
Juni		12402	12088	15637	16011	11477	10924	11158	11759	12223
Juli		12421	11986	15951	17876	11859	11009	10805	11541	13139
Augusti		13678	12659	15915	18398	13101	11971	11852	12123	13440
September		13502	12449	15564	18159	12495	11437	11518	12357	13247
Oktober		13267	11641	14002	18030	12432	10959	11132	11355	12937
November		14362	11596	13492	17651	12165	11393	11549	11173	12419
December		14296	11312	13453	17792	11981	10902	11203	11392	12378

PER ÅR

	2024	2023	2022	2021	2020	2019	2018	2017	2016	2015
Arbetslösa		29 039	26 521	33 133	34 898	25 914	24 635	24 768	26 102	28 821
Procent		3,79%	3,50%	4,40%	4,72%	3,67%	3,51%	3,55%	3,78%	4,22%
Årsmedlemmar		766 361	757 022	752 297	739 270	706 531	701 221	697 392	690 392	682 457

Årsmedlemmar är antalet medlemmar under året omräknat till medlem med 12 månadsavgifter betalade, fullbetald årsmedlem.

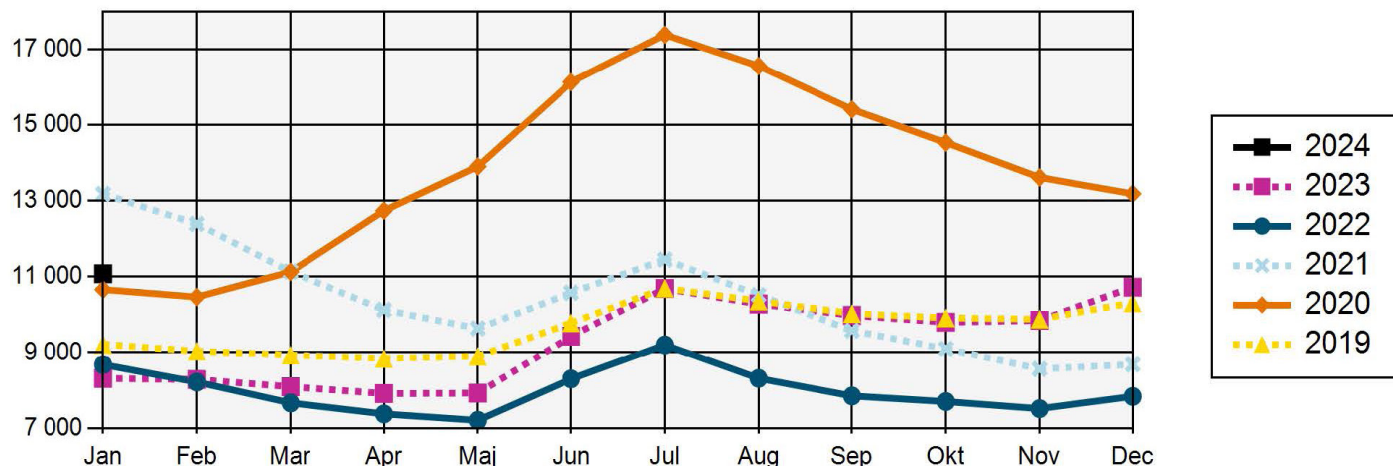
ERSÄTTNINGSTAGARE

Månad	2024	2023	2022	2021	2020	2019	2018	2017	2016	2015
Januari	9857	6255	7661	12092	9547	8444	7120	7186	7951	8586
Februari		6372	7427	11440	9046	8030	7266	7112	7744	8318
Mars		6704	7646	11001	9097	8057	7642	7480	7889	8230
April		6383	6668	10514	10158	7717	7149	6755	7520	8405
Maj		6428	6473	9350	10640	8311	7342	6656	7114	7612
Juni		7199	6734	9048	11889	7863	6993	6828	7418	7344
Juli		7240	6803	9723	13713	8313	7299	6594	7258	8391
Augusti		8528	7456	9669	14028	9518	8299	7619	7818	8574
September		8473	7445	9656	13738	8901	7781	7371	8148	8508
Oktober		8254	6653	8130	13466	8872	7363	6929	7032	8167
November		9353	6579	7788	12698	8563	7842	7339	6812	7603
December		9175	6282	7818	12452	8321	7325	6987	7074	7638

PROGRAMDELTAGARE

Månad	2024	2023	2022	2021	2020	2019	2018	2017	2016	2015
Januari	5245	5192	5740	5952	3732	3574	4219	4457	4810	4765
Februari		5179	5618	6062	3755	3567	4116	4427	4637	4770
Mars		5228	5593	6264	3790	3620	4077	4428	4492	4833
April		5325	5609	6433	3812	3619	4075	4488	4473	4820
Maj		5328	5495	6713	3971	3577	3999	4440	4473	4920
Juni		5203	5354	6589	4122	3614	3931	4330	4341	4879
Juli		5181	5183	6228	4163	3546	3710	4211	4283	4748
Augusti		5150	5203	6246	4370	3583	3672	4233	4305	4866
September		5029	5004	5908	4421	3594	3656	4147	4209	4739
Oktober		5013	4988	5872	4564	3560	3596	4203	4323	4770
November		5009	5017	5704	4953	3602	3551	4210	4361	4816
December		5121	5030	5635	5340	3660	3577	4216	4318	4740

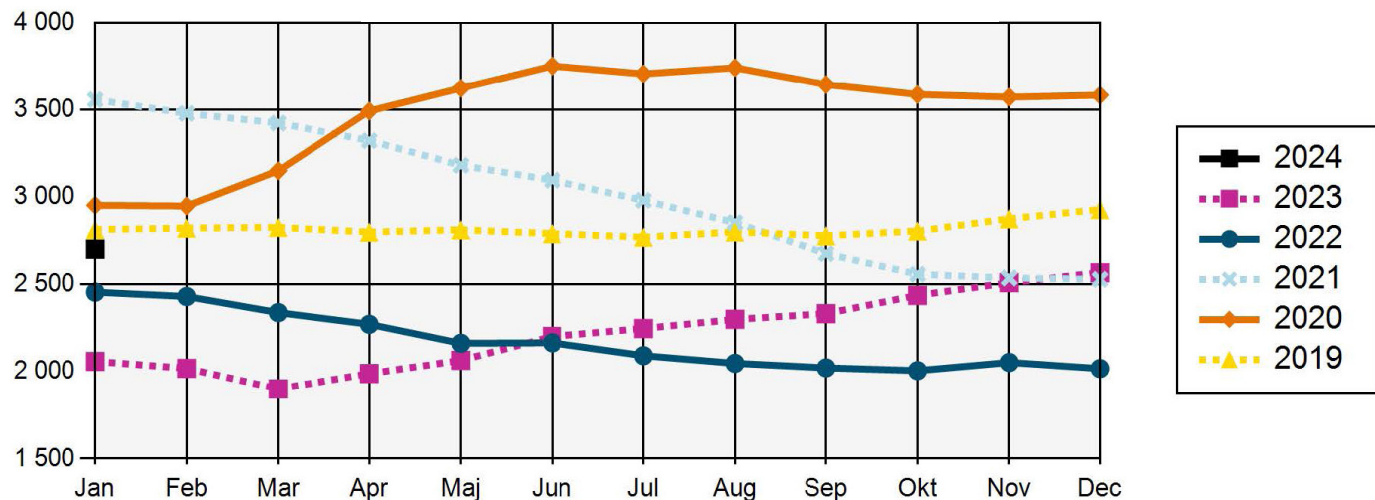
ARBETSLÖSA



ARBETSLÖSA

Arbetsökande utan arbete som inte deltar i ett arbetsmarknadspolitiskt program. (Har själva angett vilken a-kassa de tillhör.)

DELTIDSARBETSLÖSA OCH TILLFÄLLIG TIMANSTÄLLNING

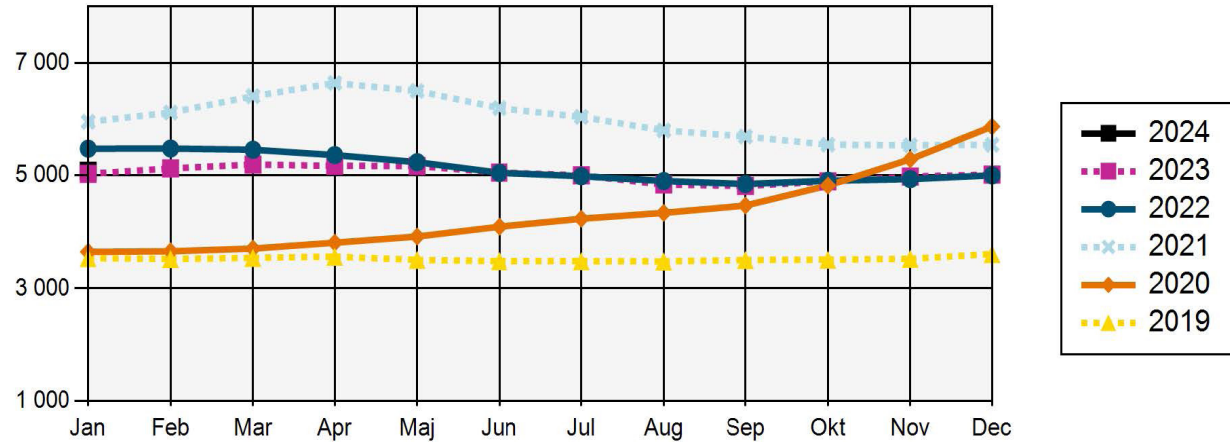


DELTIDSARBETSLÖSA OCH TILLFÄLLIGA TIMANSTÄLLNINGAR

Deltidsarbetslösa - Personer med en fast eller tidsbegränsad anställning som har en kortare tjänstgöringstid än de skulle vilja ha. (Har själva angett vilken a-kassa de tillhör. Kan vara ersättningstagare i a-kassan.) Om de får ersättning eller ej framgår inte av statistiken.

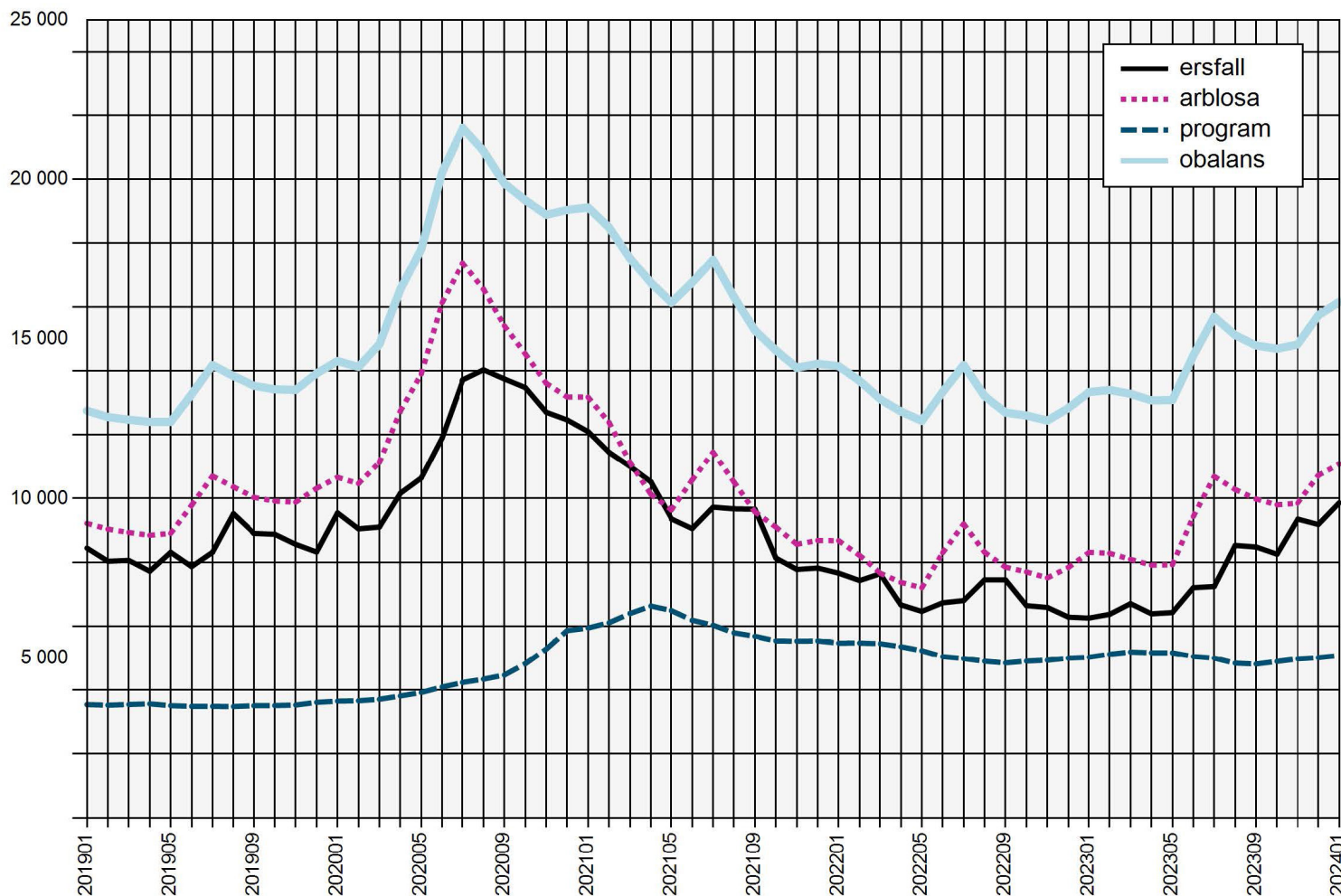
Tillfälliga timanställningar - personer som har ett arbete på minst 8 timmar i veckan i genomsnitt och månad, där arbetet är av tillfällig karaktär (s.k. springvikarier, behovsanställda). (Har själva angett vilken a-kassa de tillhör. Kan vara ersättningstagare i a-kassan.) Om de får ersättning eller ej framgår inte av statistiken.

I PROGRAM MED AKTIVITETSSTÖD



I PROGRAM MED AKTIVITETSSTÖD

Deltar i program och får aktivitetsstöd från Försäkringskassan. (Har själva angett vilken a-kassa de tillhör.)



ERSÄTTNINGSTAGARE AKADEMIKERNAS A-KASSA

Antalet medlemmar som fått ersättning från Akademikernas a-kassa.

ANMÄLDA ARBETSFÖRMEDLINGEN

Antalet medlemmar i Akademikernas a-kassa som varit anmälda på Arbetsförmedlingen som arbetslösa.

I PROGRAM

Antalet medlemmar i Akademikernas a-kassa i program med aktivitetsstöd.

OBALANSTALET

Antalet medlemmar i Akademikernas a-kassa som varit anmälda på Arbetsförmedlingen samt de medlemmar som deltar i program.