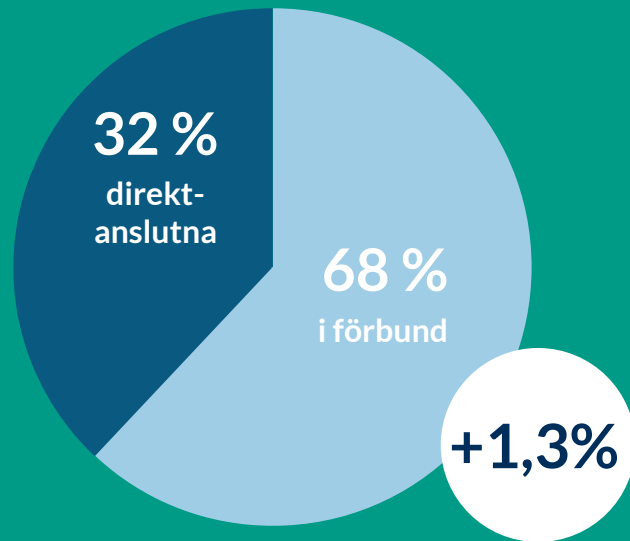
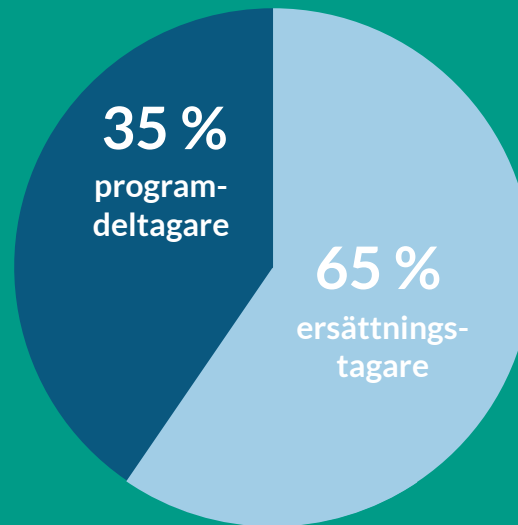


Månadsrapport

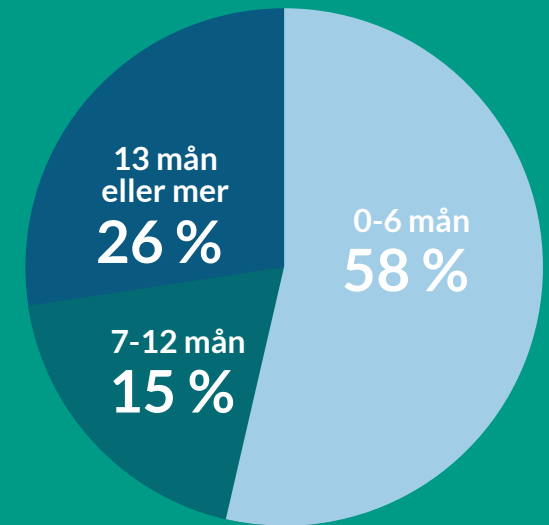
NOVEMBER 2023



VÅRA MEDLEMMAR:
770 890



ARBETSLÖSA MEDLEMMAR:
1,9% - 14 362 personer



ARBETSLÖSHETENS LÄNGD

9 847

var heltidsarbetslösa
(anmälda på Arbetsförmedlingen)

2 509

var deltidsarbetslösa
(anmälda på Arbetsförmedlingen)

201 395

ersättningsdagar
som betalats ut i november

199 436 562

kronor som betalats
ut i ersättning i november

Vi ger dig det senaste om akademikers arbetsmarknad

Vi vill bidra till ett välfungerande trygghetssystem som ger individuell frihet, en flexibel arbetsmarknad och ett jämlikt samhälle. Ett led i detta är att du lätt ska kunna få en aktuell bild av akademikers situation på arbetsmarknaden – både samhälle och människa vinner på att det finns lättillgänglig och aktuell fakta. Mer fakta bidrar till att rätt resurser och åtgärder används för att möta arbetslösheten.

Vi tar därför varje månad fram statistik som beskriver utvecklingen av arbetslösheten och anslutningen till både a-kassa och Saco-förbund samt Vårdförbundet. I månadsstatistiken kan du bland annat följa hur många personer som får a-kassa från oss och som deltar i arbetsmarknadspolitiska program.

Vår prioriterade målgrupp är våra medlemmar och därför tar vi främst fram statistik för deras situation. Varje år publicerar vi dessutom Arbetslöshetsrapporten; en rapport där vi sammanställer all relevant statistik för hela arbetsmarknaden. Ladda ner rapporten på akademikernasakassa.se/arbetsloshetsrapporten

Trevlig läsning!



För ett
arbetsliv i
förändring.



VILL DU VETA MER?

Mer statistik om arbetsmarknaden hittar du på arbetsloshetsrapporten.se



Distrikt/förbund	Antal november 2023	Antal november 2022	Ändring antal	Ändring procent
Summa samtliga	770 890	761 050	9 840	1,3%
Akademikerförbundet SSR	59 883	58 370	1 513	2,6%
Akavia	94 897	93 281	1 616	1,7%
DIK	17 061	16 896	165	1,0%
Fysioterapeuterna	8 626	8 810	-184	-2,1%
Kyrkans Akademikerförbund	i.u.	i.u.	i.u.	i.u.
Naturvetarna	30 227	i.u.	i.u.	i.u.
Officersförbundet	7 237	7 417	-180	-2,4%
Reservofficerarna	i.u.	i.u.	i.u.	i.u.
Sjöbefälsföreningen	i.u.	i.u.	i.u.	i.u.
SRAT	14 247	14 554	-307	-2,1%
Sveriges arbetsterapeuter	7 395	7 491	-96	-1,3%
Sveriges arkitekter	9 572	9 338	234	2,5%
Sveriges farmaceuter	5 084	5 064	20	0,4%
Sveriges ingenjörer	133 168	128 796	4 372	3,4%
Sveriges läkarförbund	12 670	12 250	420	3,4%
Sveriges lärare	i.u.	i.u.	i.u.	i.u.
Sveriges psykologförbund	8 019	7 785	234	3,0%
Sveriges skolledare	i.u.	i.u.	i.u.	i.u.
Sveriges universitetslärare och forskare	16 914	16 683	231	1,4%
Sveriges veterinärförbund	1 662	1 677	-15	-0,9%
Tjänstetandläkarna	2 358	i.u.	i.u.	i.u.
Vårdförbundet	55 299	55 374	-75	-0,1%
Direktanslutna	244 225	235 012	9 213	3,9%
Ej matchade förbund	47 659	33 402	14 257	42,7%
Dubbelanslutna direktaviserade	-5 313	-4 914	-399	8,1%

* = Förbundsavsiserade distrikt som ej matchat

Medlemmar per förbund och kön

NOVEMBER
2023

Distrikt	Antal november 2023	Varav kvinnor	Varav män	Antal november 2022	Varav kvinnor	Varav män	Ändring antal	Ändring procent	Ändring kvinnor antal	Ändring kvinnor procent	Ändring män antal	Ändring män procent
Förbundsaviserade												
Akavia	94 897	56 541	38 356	93 281	55 440	37 841	1 616	1,7%	1 101	2,0%	515	1,4%
DIK	17 061	13 095	3 966	16 896	12 937	3 959	165	1,0%	158	1,2%	7	0,2%
Sveriges ingenjörer	133 168	39 172	93 996	128 796	37 453	91 343	4 372	3,4%	1 719	4,6%	2 653	2,9%
Akademikerförbundet SSR	59 883	48 587	11 296	58 370	47 432	10 938	1 513	2,6%	1 155	2,4%	358	3,3%
Summa förbundsaviserade	305 009	157 395	147 614	346 941	188 330	158 611	-41 932	-12,1%	-30 935	-16,4%	-10 997	-6,9%
Direktaviserade												
Fysioterapeuterna	8 626	6 850	1 776	8 810	7 002	1 808	-184	-2,1%	-152	-2,2%	-32	-1,8%
Sveriges lärare	i.u.	i.u.	i.u.	49 598	35 068	14 530	i.u.	i.u.	i.u.	i.u.	i.u.	i.u.
Sveriges arbetsterapeuter	7 395	6 947	448	7 491	7 034	457	-96	-1,3%	-87	-1,2%	-9	-2,0%
Sveriges skollära	i.u.	i.u.	i.u.	4 166	2 809	1 357	i.u.	i.u.	i.u.	i.u.	i.u.	i.u.
Sveriges arkitekter	9 572	6 118	3 454	9 338	5 948	3 390	234	2,5%	170	2,9%	64	1,9%
Kyrkans Akademikerförbund	i.u.	i.u.	i.u.	i.u.	i.u.	i.u.	i.u.	i.u.	i.u.	i.u.	i.u.	i.u.
Sjöbefälsföreningen	i.u.	i.u.	i.u.	i.u.	i.u.	i.u.	0,0%	-	0,0%	-	0,0%	-
Sveriges farmaceuter	5 084	4 387	697	5 064	4 365	699	20	0,4%	22	0,5%	-2	-0,3%
Sveriges läkarförbund	12 670	7 647	5 023	12 250	7 327	4 923	420	3,4%	320	4,4%	100	2,0%
Vårdförbundet	55 299	50 327	4 972	55 374	50 377	4 997	-75	-0,1%	-50	-0,1%	-25	-0,5%
Naturvetarna	30 227	19 528	10 699	i.u.	i.u.	i.u.	i.u.	i.u.	i.u.	i.u.	i.u.	i.u.
Sveriges psykologförbund	8 019	5 977	2 042	7 785	5 802	1 983	234	3,0%	175	3,0%	59	3,0%
Tjänstetandläkarna	2 358	1 693	665	i.u.	i.u.	i.u.	i.u.	i.u.	i.u.	i.u.	i.u.	i.u.
Sveriges universitetslärare och forskare	16 914	8 921	7 993	16 683	8 705	7 978	231	1,4%	216	2,5%	15	0,2%
Sveriges veterinärförbund	1 662	1 410	252	1 677	1 427	250	i.u.	i.u.	i.u.	i.u.	i.u.	i.u.
Reservofficerarna	i.u.	i.u.	i.u.	i.u.	i.u.	i.u.	i.u.	i.u.	i.u.	i.u.	i.u.	i.u.
Officersförbundet	7 237	712	6 525	7 417	686	6 731	-180	-2,4%	26	3,8%	-206	-3,1%
SRAT	14 247	9 876	4 371	14 554	10 032	4 522	-307	-2,1%	-156	-1,6%	-151	-3,3%
Direktanslutna och ej matchade förbund	291 884	169 710	122 174	268 414	152 136	116 278	23 470	8,7%	17 574	11,6%	5 896	5,1%
Dubbelanslutna direktaviserade	-5 313	-3 169	-2 144	-4 914	-2 997	-1 917	-399	8,1%	-172	5,7%	-227	11,8%
Summa direktaviserade	465 881	296 934	168 947	414 109	260 653	153 456	51 772	12,5%	36 281	13,9%	15 491	10,1%
Summa samtliga	770 890	454 329	316 561	761 050	448 983	312 067	9 840	-	5 346	-	4 494	-

Skapad 2023-12-14 kl 12:12

Ersättningstagare per förbund och kön

NOVEMBER
2023

Distrikt	SAMTLIGA MEDLEMMAR			KVINNOR			MÄN		
	Antal november 2023	Procent av medlemstal november 2023	Procent av medlemsantal november 2022	Antal november 2022	Procent av medlemstal november 2023	Procent av medlemsantal november 2022	Antal november 2023	Procent av medlemstal november 2023	Procent av medlemsantal november 2022
Summa samtliga	9 353	1,2%	0,9%	5358	1,2%	0,8%	3995	1,3%	0,9%
Akademikerförbundet SSR	801	1,3%	1,0%	586	1,2%	0,9%	215	1,9%	1,4%
Akavia	1 130	1,2%	0,8%	621	1,1%	0,7%	509	1,3%	0,9%
DIK	285	1,7%	1,3%	208	1,6%	1,3%	77	1,9%	1,1%
Fysioterapeuterna	18	0,2%	0,2%	11	0,2%	0,2%	7	0,4%	0,3%
Kyrkans Akademikerförbund	i.u.	i.u.	i.u.	i.u.	i.u.	i.u.	i.u.	i.u.	i.u.
Naturvetarna	371	1,2%	i.u.	224	1,1%	i.u.	147	1,4%	i.u.
Officersförbundet	16	0,2%	0,1%	3	0,4%	0,0%	13	0,2%	0,1%
Reservofficerarna	i.u.	i.u.	i.u.	i.u.	i.u.	i.u.	i.u.	i.u.	i.u.
Sjöbefälsföreningen	i.u.	i.u.	i.u.	i.u.	i.u.	i.u.	i.u.	i.u.	i.u.
SRAT	112	0,8%	0,6%	68	0,7%	0,5%	44	1,0%	0,8%
Sveriges arbetsterapeuter	28	0,4%	0,4%	25	0,4%	0,3%	3	0,7%	1,3%
Sveriges arkitekter	433	4,5%	1,3%	257	4,2%	1,2%	176	5,1%	1,5%
Sveriges farmaceuter	32	0,6%	0,3%	21	0,5%	0,4%	11	1,6%	0,0%
Sveriges ingenjörer	899	0,7%	0,5%	277	0,7%	0,5%	622	0,7%	0,5%
Sveriges läkarförbund	60	0,5%	0,4%	33	0,4%	0,4%	27	0,5%	0,4%
Sveriges lärare	i.u.	i.u.	i.u.	i.u.	i.u.	i.u.	i.u.	i.u.	i.u.
Sveriges psykologförbund	50	0,6%	0,5%	32	0,5%	0,5%	18	0,9%	0,7%
Sveriges skolledare	i.u.	i.u.	i.u.	i.u.	i.u.	i.u.	i.u.	i.u.	i.u.
Sveriges universitetslärare och forskare	290	1,7%	1,6%	148	1,7%	1,4%	142	1,8%	1,8%
Sveriges veterinärförbund	4	0,2%	0,2%	3	0,2%	0,1%	1	0,4%	0,4%
Tjänstetandläkarna	20	0,8%	i.u.	8	0,5%	i.u.	12	1,8%	i.u.
Vårdförbundet	213	0,4%	0,2%	181	0,4%	0,2%	32	0,6%	0,4%
Direktanslutna	4 236	1,7%	1,3%	2412	1,8%	1,3%	1824	1,7%	1,3%
Ej matchade förbund	397	0,8%	1,0%	260	0,8%	0,9%	137	1,0%	1,3%
Dubbelanslutna direktaviserade	-42	i.u.	0,5%	-20	0,6%	0,7%	-22	1,0%	0,2%

Skapad 2023-12-14 kl 12:12

Programdeltagare per förbund och kön

NOVEMBER
2023

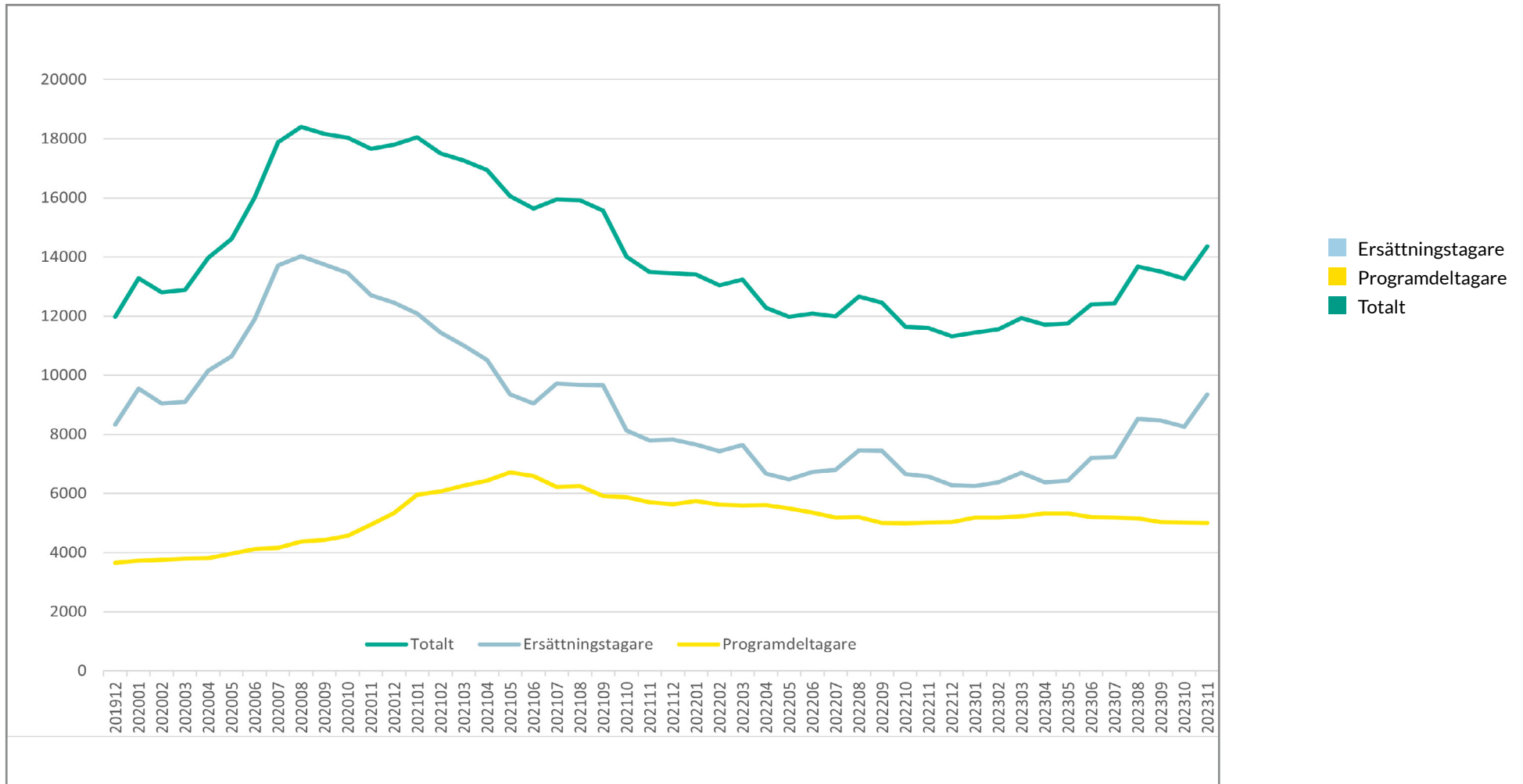
Distrikt	SAMTLIGA MEDLEMMAR			KVINNOR			MÄN		
	Antal november 2023	Procent av medlemstal november 2023	Procent av medlemsantal november 2022	Antal november 2023	Procent av medlemstal november 2023	Procent av medlemsantal november 2022	Antal november 2023	Procent av medlemstal november 2023	Procent av medlemsantal november 2022
Summa samtliga	5403	0,7%	0,7%	2902	0,6%	0,6%	2501	0,8%	0,8%
Akademikerförbundet SSR	420	0,7%	0,7%	303	0,6%	0,7%	117	1,0%	1,1%
Akavia	521	0,5%	0,5%	258	0,5%	0,5%	263	0,7%	0,7%
DIK	189	1,1%	1,1%	131	1,0%	1,0%	58	1,5%	1,4%
Fysioterapeuterna	8	0,1%	0,2%	8	0,1%	0,2%	0	0,0%	0,1%
Kyrkans Akademikerförbund	i.u.	i.u.	i.u.	i.u.	i.u.	i.u.	i.u.	i.u.	i.u.
Naturvetarna	174	0,6%	i.u.	103	0,5%	i.u.	71	0,7%	i.u.
Officersförbundet	8	0,1%	0,1%	0	0,0%	0,0%	8	0,1%	0,1%
Reservofficerarna	i.u.	i.u.	i.u.	i.u.	i.u.	i.u.	i.u.	i.u.	i.u.
Sjöbefälsföreningen	i.u.	i.u.	i.u.	i.u.	i.u.	i.u.	i.u.	i.u.	i.u.
SRAT	51	0,4%	0,5%	38	0,4%	0,4%	13	0,3%	0,5%
Sveriges arbetsterapeuter	16	0,2%	0,3%	14	0,2%	0,3%	2	0,4%	0,4%
Sveriges arkitekter	88	0,9%	0,7%	52	0,8%	0,8%	36	1,0%	0,6%
Sveriges farmaceuter	15	0,3%	0,2%	13	0,3%	0,2%	2	0,3%	0,1%
Sveriges ingenjörer	443	0,3%	0,4%	128	0,3%	0,3%	315	0,3%	0,4%
Sveriges läkarförbund	22	0,2%	0,2%	11	0,1%	0,2%	11	0,2%	0,2%
Sveriges lärare	i.u.	i.u.	i.u.	i.u.	i.u.	i.u.	i.u.	i.u.	i.u.
Sveriges psykologförbund	21	0,3%	0,4%	17	0,3%	0,4%	4	0,2%	0,3%
Sveriges skolledare	i.u.	i.u.	i.u.	i.u.	i.u.	i.u.	i.u.	i.u.	i.u.
Sveriges universitetslärare och forskare	87	0,5%	0,5%	38	0,4%	0,4%	49	0,6%	0,6%
Sveriges veterinärförbund	3	0,2%	0,1%	2	0,1%	0,0%	1	0,4%	0,4%
Tjänstetandläkarna	7	0,3%	i.u.	3	0,2%	i.u.	4	0,6%	i.u.
Vårdförbundet	136	0,2%	0,3%	123	0,2%	0,2%	13	0,3%	0,3%
Direktanslutna	3059	1,3%	1,3%	1574	1,2%	1,2%	1485	1,4%	1,4%
Ej matchade förbund	203	0,4%	0,6%	126	0,4%	0,6%	77	0,5%	0,6%
Dubbelanslutna direktaviserade	-68	i.u.	1,9%	-40	1,3%	1,6%	-28	1,3%	2,3%

Skapad 2023-12-14 kl 12:12

Ersättningstagare och programdeltagare

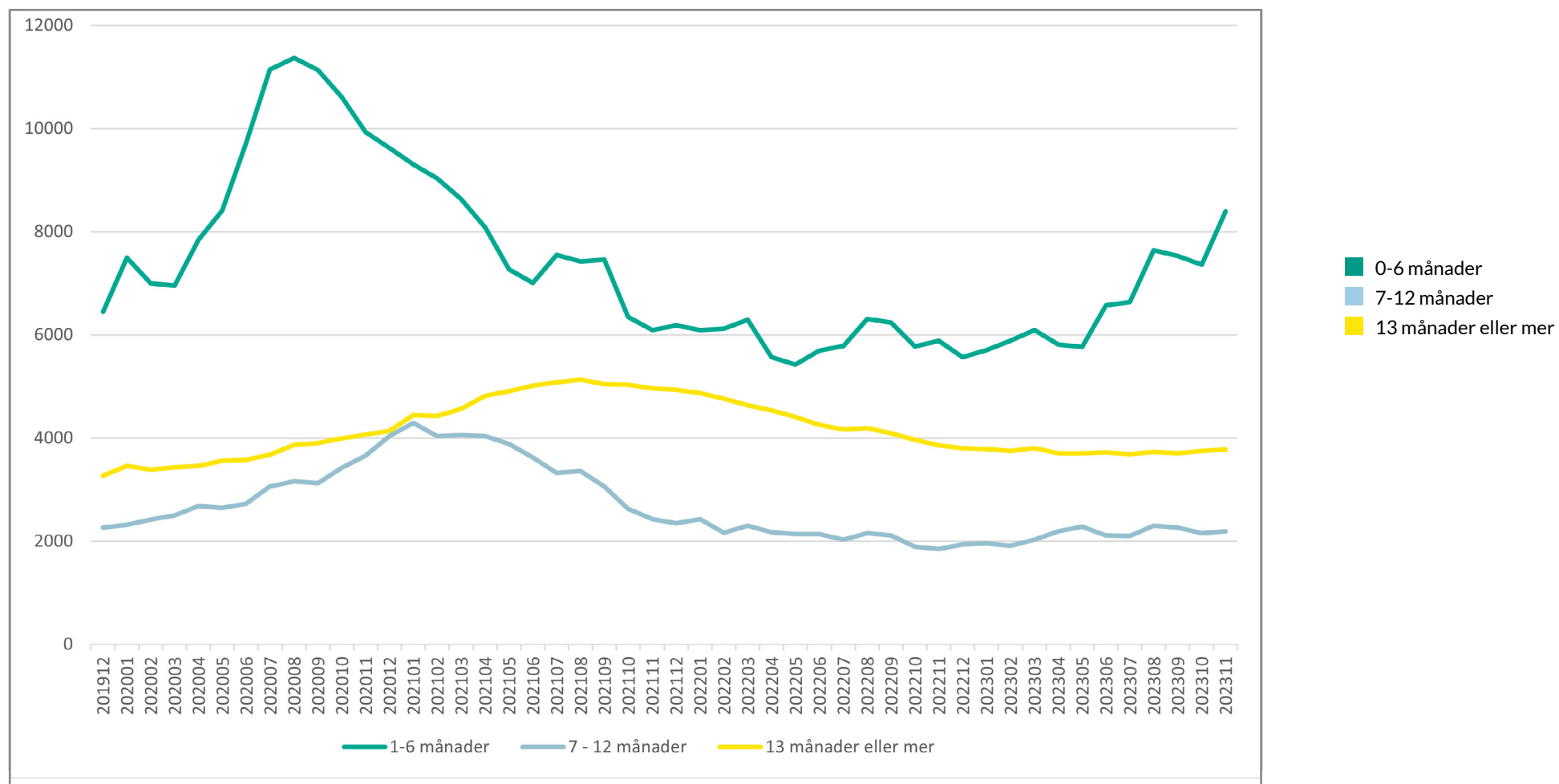
i år och föregående år

NOVEMBER
2023

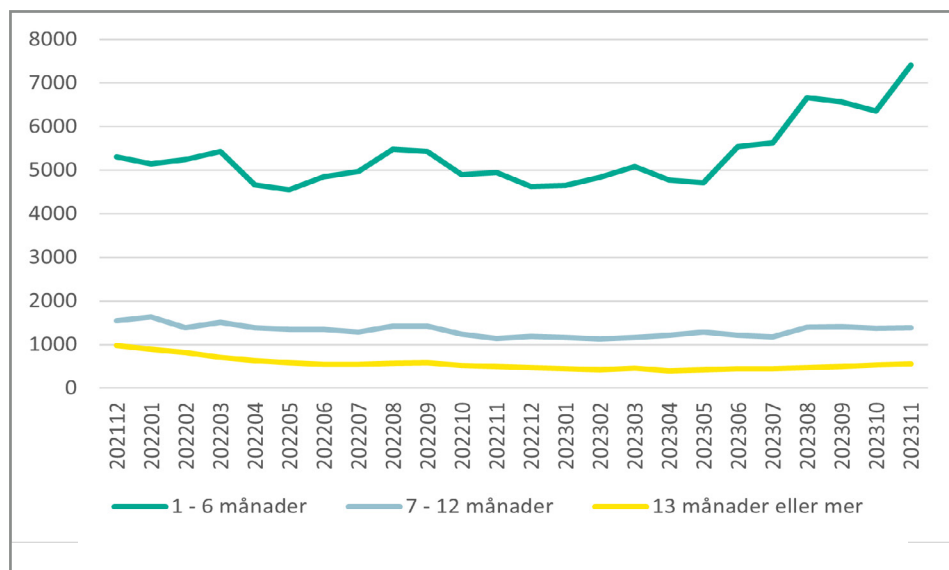


Arbetslösa per månad efter arbetslöshetens längd

NOVEMBER
2023

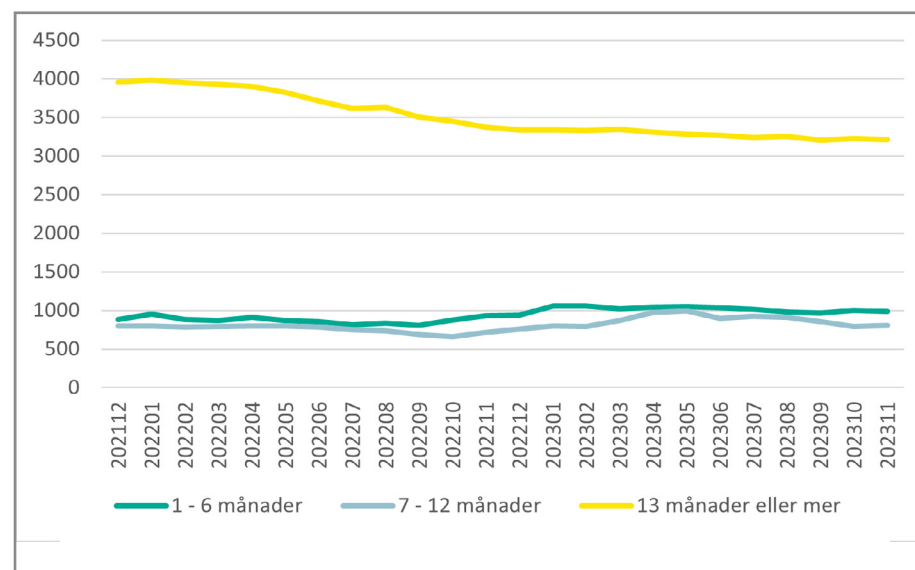


Antal ersättningstagare per månad efter arbetslöshetens längd



- 0-6 månader
- 7-12 månader
- 13 månader eller mer

Antal programdeltagare per månad efter arbetslöshetens längd



- 0-6 månader
- 7-12 månader
- 13 månader eller mer

SVERIGES STÖRSTA A-KASSA

MER ÄN BARA STATISTIK

Akademikernas a-kassa är Sveriges största a-kassa med över 770 000 medlemmar.

Tillsammans med våra fackförbund erbjuder vi Sveriges akademiker trygghet.

Nyfiken
på mer?

akademikernasakassa.se

Akademikernas a-kassa.

Utbetald ersättning - jämförelse 12 månader

NOVEMBER
2023

Månad	Total ersättning 2023	Total ersättning 2022	Skillnad procent	Grundersättning 2023	Grundersättning 2022	Skillnad procent
Januari	106 487 195	122 594 542	-13,1%	1 769 151	2 065 203	-14,3%
Februari	115 676 545	120 461 038	-4,0%	2 378 973	1 859 099	+28,0%
Mars	143 553 155	143 170 843	+0,3%	3 023 964	2 500 622	+20,9%
April	118 996 174	106 020 015	+12,2%	3 100 069	2 157 158	+43,7%
Maj	117 350 743	102 240 489	+14,8%	2 886 461	1 653 738	+74,5%
Juni	156 857 586	124 682 940	+25,8%	3 438 220	2 056 124	+67,2%
Juli	136 470 762	115 392 391	+18,3%	3 223 434	2 056 246	+56,8%
Augusti	194 334 960	131 790 213	+47,6%	4 975 372	2 662 366	+86,9%
September	161 355 810	141 579 011	+14,0%	4 205 613	2 895 024	+45,3%
Oktober	151 079 986	108 733 938	+38,9%	3 871 913	2 256 236	+71,6%
November	199 436 562	105 889 554	+88,3%	5 396 277	2 152 231	+150,7%
December						
Summa	1 601 599 476	1 322 554 971	+21,1%	38 269 445	24 314 044	+57,4%

Källa: OAS försäkringssystem (statsbidrag, ej justerat ersättningsdagar under året)

Månad	Totalt antal dagar 2023	Totalt antal dagar 2022	Skillnad procent	Dagar grund 2023	Dagar grund 2022	Skillnad procent
Januari	108 075	127 919	-15,1%	4 683	5 301	-11,7%
Februari	116 975	124 005	-5,7%	6 132	4 713	+30,1%
Mars	144 866	147 998	-2,1%	7 641	6 333	+20,7%
April	120 382	109 337	+10,1%	7 895	5 525	+42,9%
Maj	117 654	104 227	+12,9%	7 485	4 250	+76,1%
Juni	156 904	126 726	+23,8%	8 679	5 171	+67,8%
Juli	137 310	117 451	+16,9%	8 099	5 340	+51,7%
Augusti	195 979	134 221	+46,0%	12 528	6 740	+85,9%
September	162 368	144 411	+12,4%	10 524	7 401	+42,2%
Oktober	152 517	110 725	+37,7%	9 643	5 642	+70,9%
November	201 395	107 466	+87,4%	13 583	5 535	+145,4%
December						
Summa	1 614 422	1 354 485	+19,2%	96 889	61 949	+56,4%

Källa: OAS försäkringssystem (statsbidrag, ej justerat ersättningsdagar under året)

Län	Arbetslösa	Ersättningstagare	Programdeltagare	Medlemmar	Andel arbetslösa november 2023	Andel arbetslösa november 2022
Uppgift om län saknas	3	1	2	708	0,4%	0,8%
Blekinge	130	72	58	9 287	1,4%	1,3%
Dalarna	182	115	67	14 083	1,3%	1,3%
Gotland	58	35	23	3 217	1,8%	1,7%
Gävleborg	239	139	100	13 753	1,7%	1,4%
Halland	300	187	113	21 267	1,4%	1,3%
Jämtland	113	69	44	8 193	1,4%	1,4%
Jönköping	221	135	86	17 949	1,2%	1,0%
Kalmar	177	115	62	11 065	1,6%	1,2%
Kronoberg	141	72	69	9 990	1,4%	1,3%
Norrbottnen	154	94	60	15 056	1,0%	1,1%
Skåne	2 595	1 712	883	103 243	2,5%	2,0%
Stockholm	5 210	3 607	1 603	244 739	2,1%	1,7%
Södermanland	250	148	102	14 366	1,7%	1,5%
Uppsala	683	456	227	36 311	1,9%	1,5%
Värmland	210	130	80	15 125	1,4%	1,2%
Västerbotten	260	143	117	19 603	1,3%	1,3%
Västernorrland	197	98	99	13 734	1,4%	1,3%
Västmanland	255	155	100	16 984	1,5%	1,3%
Västra Götaland	2 314	1 489	825	129 982	1,8%	1,5%
Örebro	233	139	94	17 493	1,3%	1,1%
Östergötland	438	242	196	34 742	1,3%	1,2%

PER MÅNAD

Månad	2023	2022	2021	2020	2019	2018	2017	2016	2015	2014
Januari	11447	13401	18044	13279	12018	11339	11643	12761	13351	14164
Februari	11551	13045	17502	12801	11597	11382	11539	12381	13088	13975
Mars	11932	13239	17265	12887	11677	11719	11908	12381	13063	13992
April	11708	12277	16947	13970	11336	11224	11243	11993	13225	13636
Maj	11756	11968	16063	14611	11888	11341	11096	11587	12532	13693
Juni	12402	12088	15637	16011	11477	10924	11158	11759	12223	12751
Juli	12421	11986	15951	17876	11859	11009	10805	11541	13139	13508
Augusti	13678	12659	15915	18398	13101	11971	11852	12123	13440	13714
September	13502	12449	15564	18159	12495	11437	11518	12357	13247	13654
Oktober	13267	11641	14002	18030	12432	10959	11132	11355	12937	13113
November	14362	11596	13492	17651	12165	11393	11549	11173	12419	12703
December		11312	13453	17792	11981	10902	11203	11392	12378	12528

PER ÅR

	2023	2022	2021	2020	2019	2018	2017	2016	2015	2014
Arbetslösa		26 521	33 133	34 898	25 914	24 635	24 768	26 102	28 821	30 004
Procent		3,50%	4,40%	4,72%	3,67%	3,51%	3,55%	3,78%	4,22%	4,47%
Årsmedlemmar		757 022	752 297	739 270	706 531	701 221	697 392	690 392	682 457	671 970

Årsmedlemmar är antalet medlemmar under året omräknat till medlem med 12 månadsavgifter betalade, fullbetald årsmedlem.

Ersättningstagare och programdeltagare per månad

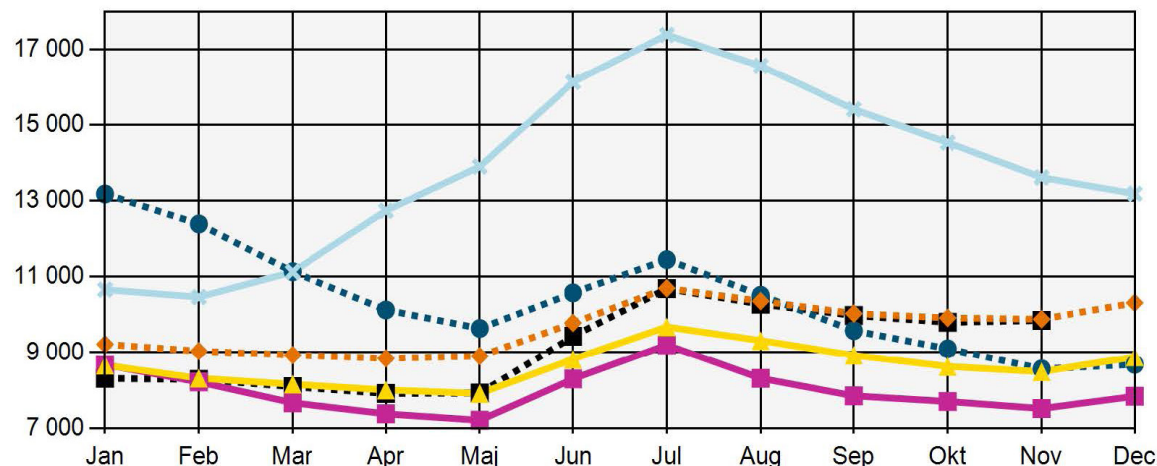
ERSÄTTNINGSTAGARE

Månad	2023	2022	2021	2020	2019	2018	2017	2016	2015	2014
Januari	6255	7661	12092	9547	8444	7120	7186	7951	8586	9504
Februari	6372	7427	11440	9046	8030	7266	7112	7744	8318	9302
Mars	6704	7646	11001	9097	8057	7642	7480	7889	8230	9260
April	6383	6668	10514	10158	7717	7149	6755	7520	8405	8905
Maj	6428	6473	9350	10640	8311	7342	6656	7114	7612	9008
Juni	7199	6734	9048	11889	7863	6993	6828	7418	7344	8048
Juli	7240	6803	9723	13713	8313	7299	6594	7258	8391	8989
Augusti	8528	7456	9669	14028	9518	8299	7619	7818	8574	9056
September	8473	7445	9656	13738	8901	7781	7371	8148	8508	9076
Oktober	8254	6653	8130	13466	8872	7363	6929	7032	8167	8507
November	9353	6579	7788	12698	8563	7842	7339	6812	7603	7981
December		6282	7818	12452	8321	7325	6987	7074	7638	7799

PROGRAMDELTAGARE

Månad	2023	2022	2021	2020	2019	2018	2017	2016	2015	2014
Januari	5192	5740	5952	3732	3574	4219	4457	4810	4765	4660
Februari	5179	5618	6062	3755	3567	4116	4427	4637	4770	4673
Mars	5228	5593	6264	3790	3620	4077	4428	4492	4833	4732
April	5325	5609	6433	3812	3619	4075	4488	4473	4820	4731
Maj	5328	5495	6713	3971	3577	3999	4440	4473	4920	4685
Juni	5203	5354	6589	4122	3614	3931	4330	4341	4879	4703
Juli	5181	5183	6228	4163	3546	3710	4211	4283	4748	4519
Augusti	5150	5203	6246	4370	3583	3672	4233	4305	4866	4658
September	5029	5004	5908	4421	3594	3656	4147	4209	4739	4578
Oktober	5013	4988	5872	4564	3560	3596	4203	4323	4770	4606
November	5009	5017	5704	4953	3602	3551	4210	4361	4816	4722
December		5030	5635	5340	3660	3577	4216	4318	4740	4729

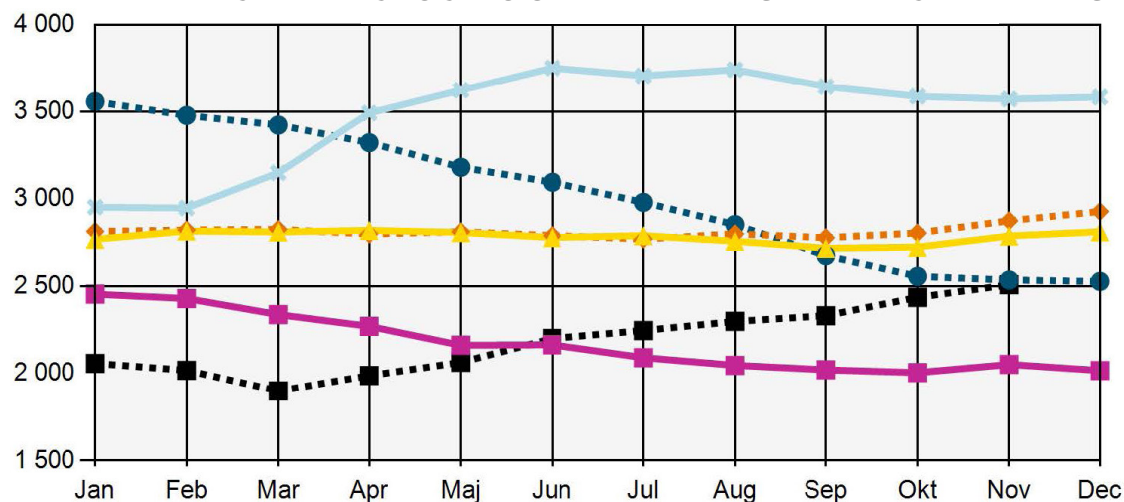
ARBETSLÖSA



ARBETSLÖSA

Arbetsökande utan arbete som inte deltar i ett arbetsmarknadspolitiskt program. (Har själva angett vilken a-kassa de tillhör.)

DELTIDSARBETSLÖSA OCH TILLFÄLLIG TIMANSTÄLLNING

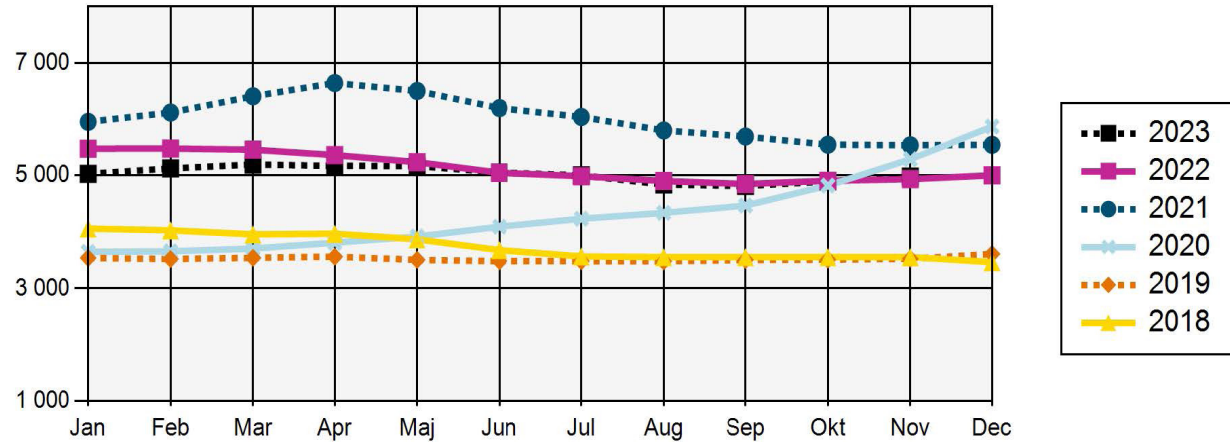


DELTIDSARBETSLÖSA OCH TILLFÄLLIGA TIMANSTÄLLNINGAR

Deltidsarbetslösa - Personer med en fast eller tidsbegränsad anställning som har en kortare tjänstgöringstid än de skulle vilja ha. (Har själva angett vilken a-kassa de tillhör. Kan vara ersättningstagare i a-kassan.) Om de får ersättning eller ej framgår inte av statistiken.

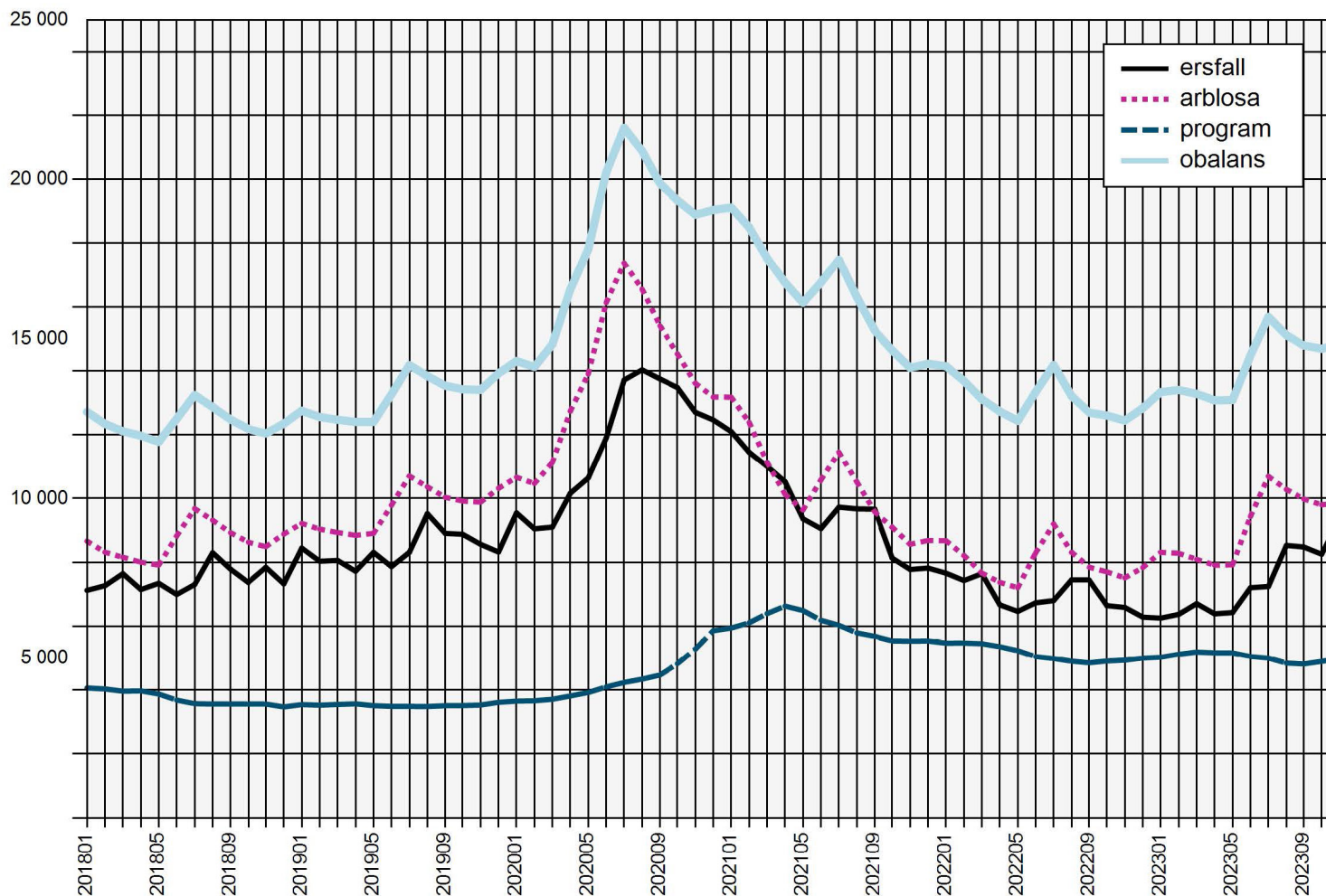
Tillfälliga timanställningar - personer som har ett arbete på minst 8 timmar i veckan i genomsnitt och månad, där arbetet är av tillfällig karaktär (s.k. springvikarier, behovsanställda). (Har själva angett vilken a-kassa de tillhör. Kan vara ersättningstagare i a-kassan.) Om de får ersättning eller ej framgår inte av statistiken.

I PROGRAM MED AKTIVITETSSTÖD



I PROGRAM MED AKTIVITETSSTÖD

Deltar i program och får aktivitetsstöd från Försäkringskassan. (Har själva angett vilken a-kassa de tillhör.)



ERSÄTTNINGSTAGARE AKADEMIKERNAS A-KASSA

Antalet medlemmar som fått ersättning från Akademikernas a-kassa.

ANMÄLDA ARBETSFÖRMEDLINGEN

Antalet medlemmar i Akademikernas a-kassa som varit anmälda på Arbetsförmedlingen som arbetslösa.

I PROGRAM

Antalet medlemmar i Akademikernas a-kassa i program med aktivitetsstöd.

OBALANSTALET

Antalet medlemmar i Akademikernas a-kassa som varit anmälda på Arbetsförmedlingen samt de medlemmar som deltar i program.