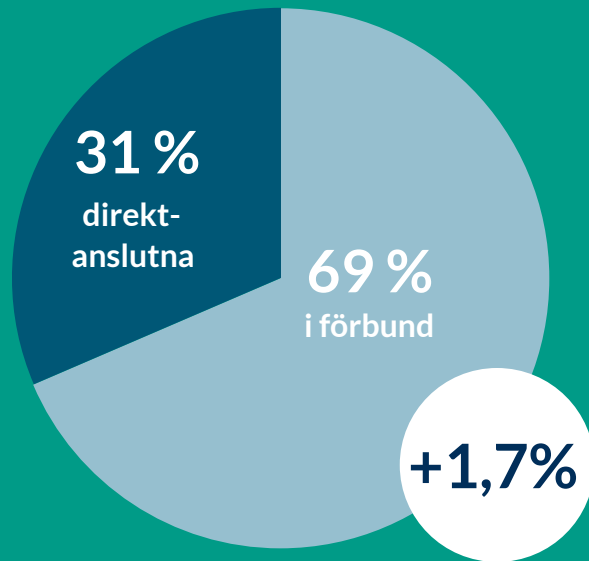
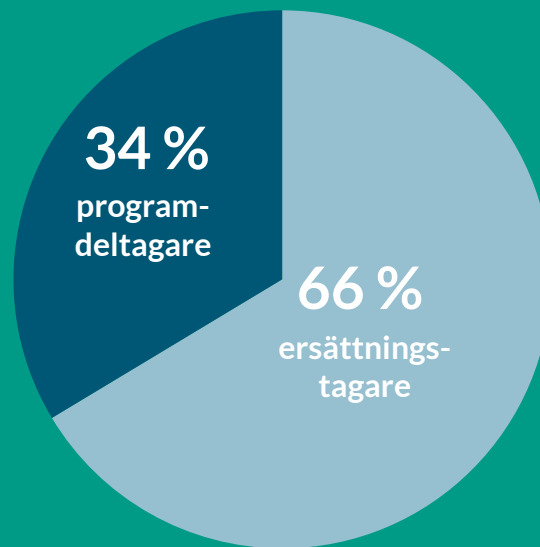


Månadsrapport

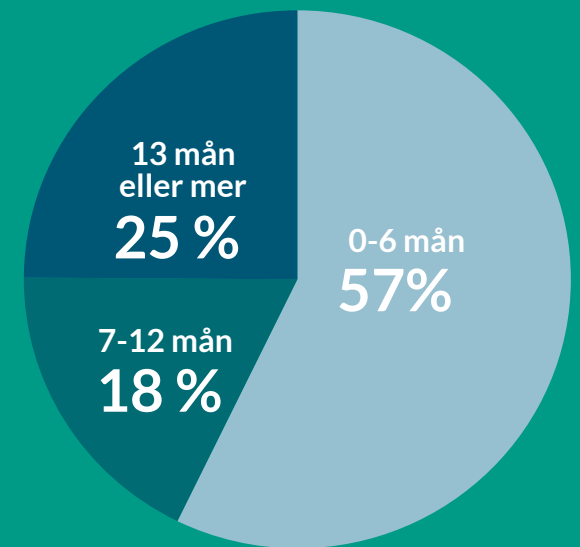
MARS 2024



VÅRA MEDLEMMAR:
776 558



ARBETSLÖSA MEDLEMMAR:
2,0 % - 15 883 personer



ARBETSLÖSHETENS LÄNGD

11 199

var heltidsarbetslösa
(anmälda på Arbetsförmedlingen)

2 897

var deltidsarbetslösa
(anmälda på Arbetsförmedlingen)

182 204

ersättningsdagar
som betalats ut i mars

181 325 820

kronor som betalats
ut i ersättning i mars

Vi ger dig det senaste om akademikers arbetsmarknad

Vi vill bidra till ett välfungerande trygghetssystem som ger individuell frihet, en flexibel arbetsmarknad och ett jämlikt samhälle. Ett led i detta är att du lätt ska kunna få en aktuell bild av akademikers situation på arbetsmarknaden – både samhälle och människa vinner på att det finns lättillgänglig och aktuell fakta. Mer fakta bidrar till att rätt resurser och åtgärder används för att möta arbetslösheten.

Vi tar därför varje månad fram statistik som beskriver utvecklingen av arbetslösheten och anslutningen till både a-kassa och Saco-förbund samt Vårdförbundet. I månadsstatistiken kan du bland annat följa hur många personer som får a-kassa från oss och som deltar i arbetsmarknadspolitiska program.

Vår prioriterade målgrupp är våra medlemmar och därför tar vi främst fram statistik för deras situation. Varje år publicerar vi dessutom Arbetslöshetsrapporten; en rapport där vi sammanställer all relevant statistik för hela arbetsmarknaden. Ladda ner rapporten på akademikernasakassa.se/arbetsloshetsrapporten

Trevlig läsning!



För ett
arbetsliv i
förändring.



VILL DU VETA MER?

Mer statistik om arbetsmarknaden hittar du på arbetsloshetsrapporten.se



Medlemmar per förbund

MARS
2024

Distrikt/förbund	Antal mars 2024	Antal mars 2023	Ändring antal	Ändring procent
Summa samtliga	776 558	763 786	12 772	1,7%
Akademikerförbundet SSR	60 449	58 917	1 532	2,6%
Akavia	95 474	93 650	1 824	1,9%
DIK	17 129	16 909	220	1,3%
Fysioterapeuterna	8 637	8 729	-92	-1,1%
Kyrkans Akademikerförbund	i.u.	i.u.	i.u.	i.u.
Naturvetarna	30 354	i.u.	i.u.	i.u.
Officersförbundet	i.u.	i.u.	i.u.	i.u.
Reservofficerarna	i.u.	i.u.	i.u.	i.u.
Sjöbefälsföreningen	i.u.	i.u.	i.u.	i.u.
SRAT	14 172	14 362	-190	-1,3%
Sveriges arbetsterapeuter	7 362	7 452	-90	-1,2%
Sveriges arkitekter	9 332	9 374	-42	-0,4%
Sveriges farmaceuter	5 084	5 112	-28	-0,5%
Sveriges ingenjörer	134 446	129 974	4 472	3,4%
Sveriges läkarförbund	12 968	12 359	609	4,9%
Sveriges lärare	i.u.	i.u.	i.u.	i.u.
Sveriges psykologförbund	8 190	7 840	350	4,5%
Sveriges skolledare	5 029	i.u.	i.u.	i.u.
Sveriges universitetslärare och forskare	i.u.	i.u.	i.u.	i.u.
Sveriges veterinärförbund	1 625	1 671	-46	-2,8%
Tjänstetandläkarna	i.u.	i.u.	i.u.	i.u.
Vårdförbundet	55 738	55 759	-21	0,0%
Direktanslutna	244 201	247 025	-2 824	-1,1%
Ej matchade förbund	67 838	35 394	32 444	91,7%
Dubbelanslutna direktaviserade	-1 470	-4 067	2 597	-63,9%

* = Förbundsavviserade distrikt som ej matchat

Skapad 2024-04-11 kl 09:08

Medlemmar per förbund och kön

MARS
2024

Distrikt	Antal mars 2024	Varav kvinnor	Varav män	Antal mars 2023	Varav kvinnor	Varav män	Ändring antal	Ändring procent	Ändring kvinnor antal	Ändring kvinnor procent	Ändring män antal	Ändring män procent
Förbundsaviserade												
Akavia	95 474	56 966	38 508	93 650	55 732	37 918	1 824	1,9%	1 234	2,2%	590	1,6%
DIK	17 129	13 154	3 975	16 909	12 946	3 963	220	1,3%	208	1,6%	12	0,3%
Sveriges ingenjörer	134 446	39 675	94 771	129 974	37 892	92 082	4 472	3,4%	1 783	4,7%	2 689	2,9%
Akademikerförbundet SSR	60 449	49 025	11 424	58 917	47 858	11 059	1 532	2,6%	1 167	2,4%	365	3,3%
Summa förbundsaviserade	307 498	158 820	148 678	338 718	182 464	156 254	-31 220	-9,2%	-23 644	-13,0%	-7 576	-4,8%
Direktaviserade												
Fysioterapeuterna	8 637	6 864	1 773	8 729	6 942	1 787	-92	-1,1%	-78	-1,1%	-14	-0,8%
Sveriges lärare	i.u.	i.u.	i.u.	i.u.	i.u.	i.u.	i.u.	i.u.	i.u.	i.u.	i.u.	i.u.
Sveriges arbetsterapeuter	7 362	6 910	452	7 452	7 004	448	-90	-1,2%	-94	-1,3%	4	0,9%
Sveriges skollära	5 029	3 501	1 528	i.u.	i.u.	i.u.	i.u.	i.u.	i.u.	i.u.	i.u.	i.u.
Sveriges arkitekter	9 332	5 980	3 352	9 374	5 984	3 390	-42	-0,4%	-4	-0,1%	-38	-1,1%
Kyrkans Akademikerförbund	i.u.	i.u.	i.u.	i.u.	i.u.	i.u.	i.u.	i.u.	i.u.	i.u.	i.u.	i.u.
Sjöbefälsföreningen	i.u.	i.u.	i.u.	i.u.	i.u.	i.u.	i.u.	i.u.	i.u.	i.u.	i.u.	i.u.
Sveriges farmaceuter	5 084	4 390	694	5 112	4 405	707	-28	-0,5%	-15	-0,3%	-13	-1,8%
Sveriges läkarförbund	12 968	7 828	5 140	12 359	7 423	4 936	609	4,9%	405	5,5%	204	4,1%
Vårdförbundet	55 738	50 721	5 017	55 759	50 728	5 031	-21	0,0%	-7	0,0%	-14	-0,3%
Naturvetarna	30 354	19 627	10 727	i.u.	i.u.	i.u.	i.u.	i.u.	i.u.	i.u.	i.u.	i.u.
Sveriges psykologförbund	8 190	6 098	2 092	7 840	5 849	1 991	350	4,5%	249	4,3%	101	5,1%
Tjänstetandläkarna	i.u.	i.u.	i.u.	i.u.	i.u.	i.u.	i.u.	i.u.	i.u.	i.u.	i.u.	i.u.
Sveriges universitetslärare och forskare	i.u.	i.u.	i.u.	16 743	8 755	7 988	-16 743	-	0	-	0	-
Sveriges veterinärförbund	1 625	1 381	244	1 671	1 421	250	-46	-2,8%	-40	-2,8%	-6	-2,4%
Reservofficerarna	i.u.	i.u.	i.u.	i.u.	i.u.	i.u.	i.u.	i.u.	i.u.	i.u.	i.u.	i.u.
Officersförbundet	i.u.	i.u.	i.u.	7 315	691	6 624	i.u.	i.u.	i.u.	i.u.	i.u.	i.u.
SRAT	14 172	9 848	4 324	14 362	9 913	4 449	-190	-1,3%	-65	-0,7%	-125	-2,8%
Direktanslutna och ej matchade förbund	312 039	176 973	135 066	282 419	161 401	121 018	29 620	10,5%	15 572	9,6%	14 048	11,6%
Dubbelanslutna direktaviserade	-1 470	-1 022	-448	-4 067	-2 459	-1 608	2 597	-63,9%	1 437	-58,4%	1 160	-72,1%
Summa direktaviserade	469 060	299 099	169 961	425 068	268 057	157 011	43 992	10,3%	31 042	11,6%	12 950	8,2%
Summa samtliga	776 558	457 919	318 639	763 786	450 521	313 265	12 772	-	7 398	-	5 374	-

Skapad 2024-04-11 kl 09:08

Ersättningstagare per förbund och kön

MARS
2024

Distrikt	SAMTLIGA MEDLEMMAR			KVINNOR			MÄN		
	Antal mars 2023	Procent av medlemstal mars 2024	Procent av medlemsantal mars 2023	Antal mars 2023	Procent av medlemstal mars 2024	Procent av medlemsantal mars 2023	Antal mars 2024	Procent av medlemstal mars 2024	Procent av medlemsantal mars 2023
Summa samtliga	10 544	1,4%	0,9%	6035	1,3%	0,8%	4509	1,4%	1,0%
Akademikerförbundet SSR	917	1,5%	0,9%	672	1,4%	0,8%	245	2,1%	1,4%
Akavia	1 219	1,3%	0,8%	646	1,1%	0,7%	573	1,5%	1,0%
DIK	343	2,0%	1,5%	239	1,8%	1,4%	104	2,6%	1,8%
Fysioterapeuterna	20	0,2%	0,2%	11	0,2%	0,2%	9	0,5%	0,2%
Kyrkans Akademikerförbund	i.u.	i.u.	i.u.	i.u.	i.u.	i.u.	i.u.	i.u.	i.u.
Naturvetarna	438	1,4%	i.u.	260	1,3%	i.u.	178	1,7%	i.u.
Officersförbundet	i.u.	i.u.	i.u.	i.u.	i.u.	i.u.	i.u.	i.u.	i.u.
Reservofficerarna	i.u.	i.u.	i.u.	i.u.	i.u.	i.u.	i.u.	i.u.	i.u.
Sjöbefälsföreningen	i.u.	i.u.	i.u.	i.u.	i.u.	i.u.	i.u.	i.u.	i.u.
SRAT	112	0,8%	0,5%	77	0,8%	0,5%	35	0,8%	0,5%
Sveriges arbetsterapeuter	31	0,4%	0,3%	28	0,4%	0,3%	3	0,7%	0,2%
Sveriges arkitekter	475	5,1%	2,1%	279	4,7%	1,9%	196	5,8%	2,3%
Sveriges farmaceuter	36	0,7%	0,5%	29	0,7%	0,4%	7	1,0%	0,8%
Sveriges ingenjörer	1 065	0,8%	0,5%	350	0,9%	0,5%	715	0,8%	0,5%
Sveriges läkarförbund	82	0,6%	0,4%	45	0,6%	0,3%	37	0,7%	0,5%
Sveriges lärare	i.u.	i.u.	i.u.	i.u.	i.u.	i.u.	i.u.	i.u.	i.u.
Sveriges psykologförbund	62	0,8%	0,5%	41	0,7%	0,5%	21	1,0%	0,5%
Sveriges skolledare	32	0,6%	i.u.	20	0,6%	i.u.	12	0,8%	i.u.
Sveriges universitetslärare och forskare	i.u.	i.u.	i.u.	i.u.	i.u.	i.u.	i.u.	i.u.	i.u.
Sveriges veterinärförbund	2	0,1%	0,1%	0	0,0%	0,1%	2	0,8%	0,0%
Tjänstetandläkarna	i.u.	i.u.	i.u.	i.u.	i.u.	i.u.	i.u.	i.u.	i.u.
Vårdförbundet	243	0,4%	0,2%	204	0,4%	0,2%	39	0,8%	0,4%
Direktanslutna	4 737	1,9%	1,3%	2693	2,0%	1,3%	2044	1,9%	1,3%
Ej matchade förbund	752	1,1%	0,9%	453	1,1%	0,8%	299	1,1%	1,2%
Dubbelanslutna direktaviserade	-22	i.u.	0,4%	-12	1,2%	0,4%	-10	2,2%	0,5%

Skapad 2024-04-11 kl 09:08

Programdeltagare per förbund och kön

MARS
2024

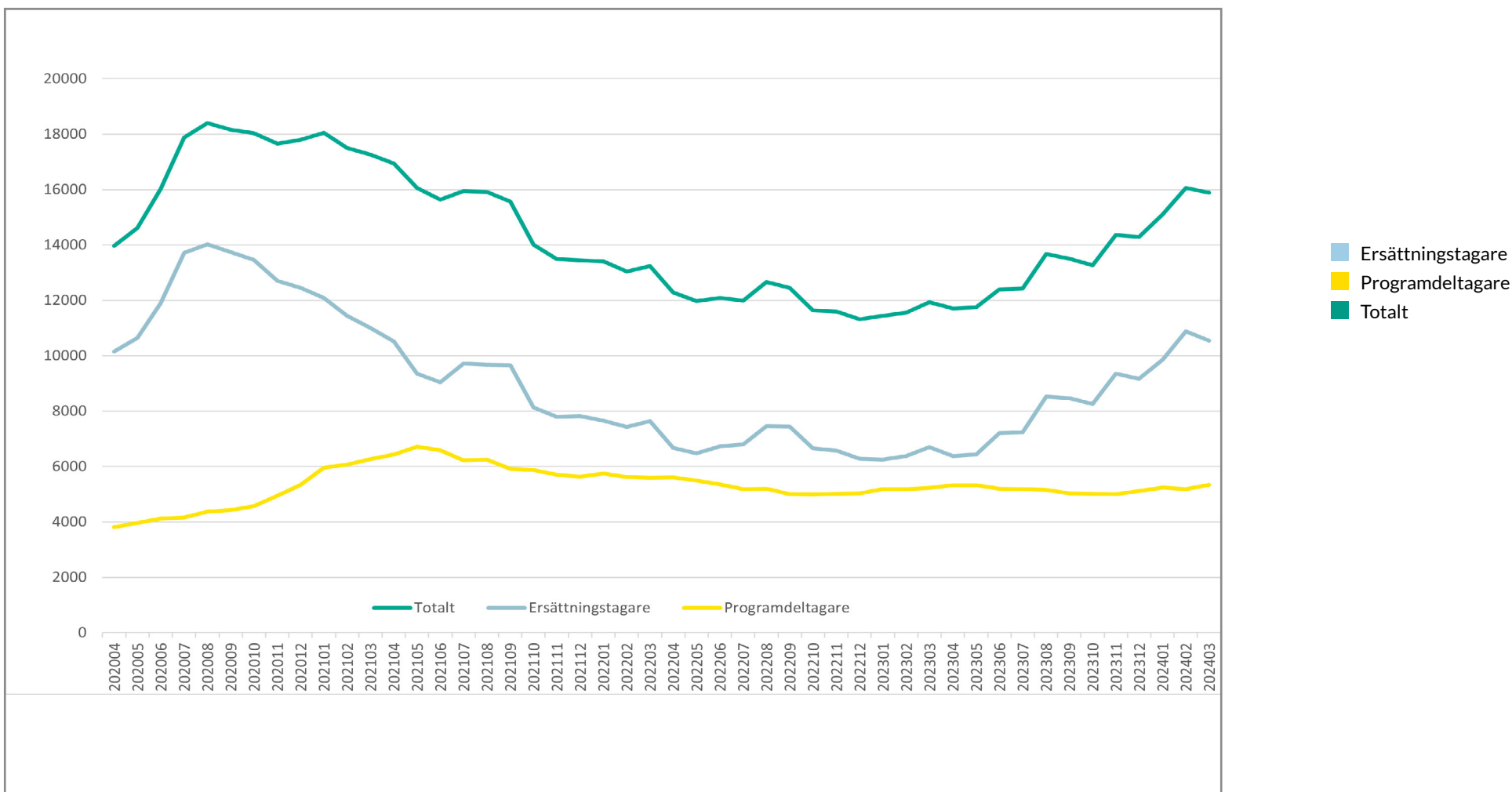
Distrikt	SAMTLIGA MEDLEMMAR			KVINNOR			MÄN		
	Antal mars 2024	Procent av medlemstal mars 2024	Procent av medlemsantal mars 2023	Antal mars 2024	Procent av medlemstal mars 2024	Procent av medlemsantal mars 2023	Antal mars 2024	Procent av medlemstal mars 2024	Procent av medlemsantal mars 2023
Summa samtliga	5672	0,7%	0,7%	3056	0,7%	0,7%	2616	0,8%	0,8%
Akademikerförbundet SSR	421	0,7%	0,7%	312	0,6%	0,7%	109	1,0%	1,1%
Akavia	539	0,6%	0,6%	278	0,5%	0,5%	261	0,7%	0,7%
DIK	202	1,2%	1,1%	143	1,1%	1,0%	59	1,5%	1,5%
Fysioterapeuterna	9	0,1%	0,1%	7	0,1%	0,2%	2	0,1%	0,1%
Kyrkans Akademikerförbund	i.u.	i.u.	i.u.	i.u.	i.u.	i.u.	i.u.	i.u.	i.u.
Naturvetarna	189	0,6%	i.u.	108	0,6%	i.u.	81	0,8%	i.u.
Officersförbundet	i.u.	i.u.	i.u.	i.u.	i.u.	i.u.	i.u.	i.u.	i.u.
Reservofficerarna	i.u.	i.u.	i.u.	i.u.	i.u.	i.u.	i.u.	i.u.	i.u.
Sjöbefälsföreningen	i.u.	i.u.	i.u.	i.u.	i.u.	i.u.	i.u.	i.u.	i.u.
SRAT	56	0,4%	0,4%	37	0,4%	0,4%	19	0,4%	0,5%
Sveriges arbetsterapeuter	19	0,3%	0,3%	17	0,2%	0,3%	2	0,4%	0,4%
Sveriges arkitekter	89	1,0%	0,8%	56	0,9%	0,8%	33	1,0%	0,8%
Sveriges farmaceuter	18	0,4%	0,2%	13	0,3%	0,2%	5	0,7%	0,1%
Sveriges ingenjörer	466	0,3%	0,4%	133	0,3%	0,4%	333	0,4%	0,4%
Sveriges läkarförbund	24	0,2%	0,2%	12	0,2%	0,2%	12	0,2%	0,2%
Sveriges lärare	i.u.	i.u.	i.u.	i.u.	i.u.	i.u.	i.u.	i.u.	i.u.
Sveriges psykologförbund	24	0,3%	0,3%	20	0,3%	0,3%	4	0,2%	0,4%
Sveriges skolledare	8	0,2%	i.u.	5	0,1%	i.u.	3	0,2%	i.u.
Sveriges universitetslärare och forskare	i.u.	i.u.	i.u.	i.u.	i.u.	i.u.	i.u.	i.u.	i.u.
Sveriges veterinärförbund	3	0,2%	0,1%	2	0,1%	0,1%	1	0,4%	0,4%
Tjänstetandläkarna	i.u.	i.u.	i.u.	i.u.	i.u.	i.u.	i.u.	i.u.	i.u.
Vårdförbundet	149	0,3%	0,3%	133	0,3%	0,3%	16	0,3%	0,3%
Direktanslutna	3206	1,3%	1,3%	1650	1,2%	1,2%	1556	1,4%	1,4%
Ej matchade förbund	310	0,5%	0,6%	172	0,4%	0,5%	138	0,5%	0,7%
Dubbelanslutna direktaviserade	-60	i.u.	1,9%	-42	4,1%	1,3%	-18	4,0%	2,7%

Skapad 2024-04-11 kl 09:08

Ersättningstagare och programdeltagare

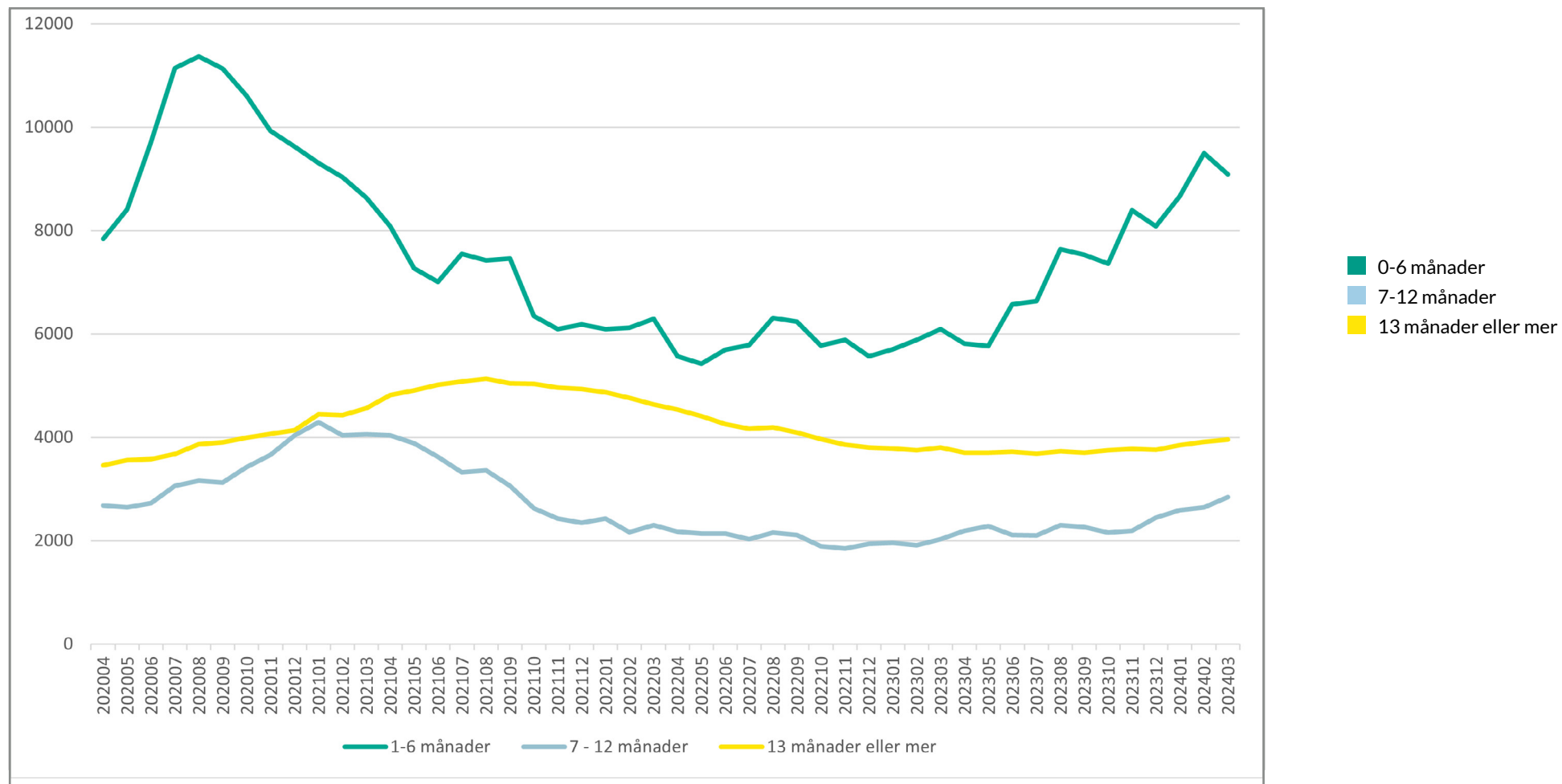
i år och föregående år

MARS
2024

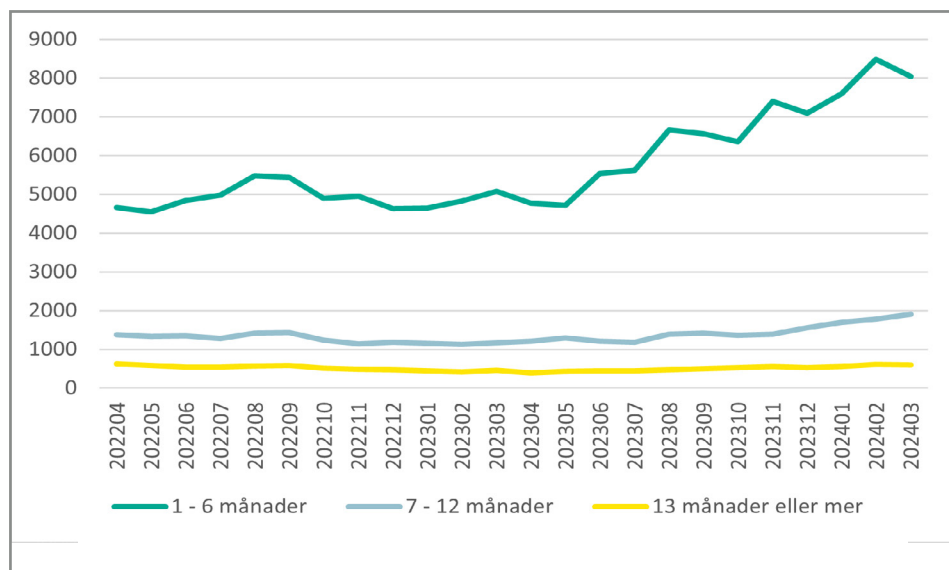


Arbetslösa per månad efter arbetslöshetens längd

MARS
2024

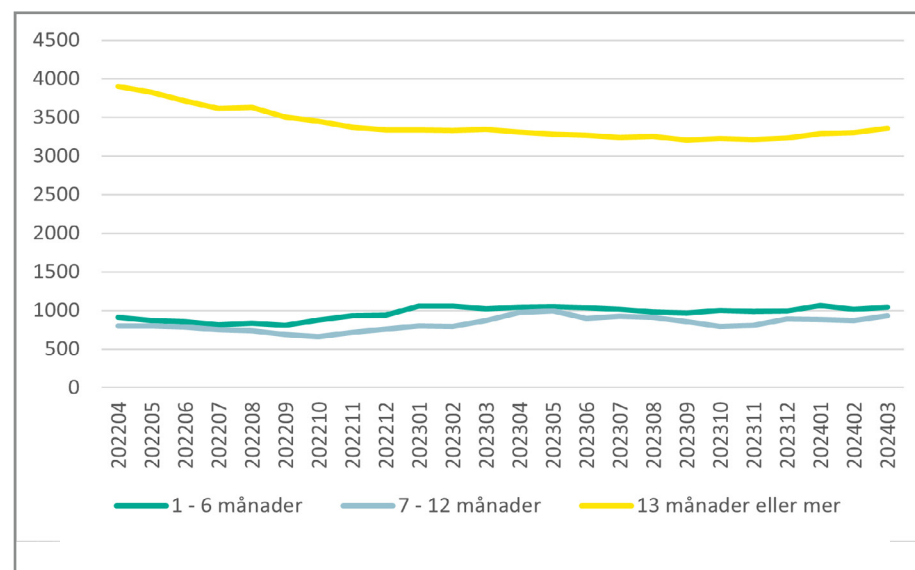


Antal ersättningstagare per månad efter arbetslöshetens längd



- 0-6 månader
- 7-12 månader
- 13 månader eller mer

Antal programdeltagare per månad efter arbetslöshetens längd



- 0-6 månader
- 7-12 månader
- 13 månader eller mer

SVERIGES STÖRSTA A-KASSA

MER ÄN BARA STATISTIK

Akademikernas a-kassa är Sveriges största a-kassa med över 775 000 medlemmar.

Tillsammans med våra fackförbund erbjuder vi Sveriges akademiker trygghet.

*Nyfiken
på mer?*

akademikernasakassa.se

Akademikernas a-kassa.

För ett arbetsliv i förändring.

Utbetald ersättning - jämförelse 12 månader

MARS
2024

Månad	Total ersättning 2024	Total ersättning 2023	Skillnad procent	Grundersättning 2024	Grundersättning 2023	Skillnad procent
Januari	173 042 971	106 487 195	+62,5%	4 283 474	1 769 151	+143,1%
Februari	227 641 196	115 676 545	+96,8%	5 943 732	2 378 973	+149,9%
Mars	181 325 820	143 553 155	+26,3%	4 644 748	3 023 964	+53,6%
April						
Maj						
Juni						
Juli						
Augusti						
September						
Oktober						
November						
December						
Summa	582 009 986	365 716 895	+59,1%	14 871 953	7 172 088	+107,4%

Källa: OAS försäkringssystem (statsbidrag, ej justerat ersättningsdagar under året)

Utbetalda dagar - jämförelse 12 månader

MARS
2024

Månad	Totalt antal dagar 2024	Totalt antal dagar 2023	Skillnad procent	Dagar grund 2024	Dagar grund 2023	Skillnad procent
Januari	174 215	108 075	+61,2%	10 857	4 683	+131,8%
Februari	228 680	116 975	+95,5%	14 830	6 132	+141,8%
Mars	182 204	144 866	+25,8%	11 629	7 641	+52,2%
April						
Maj						
Juni						
Juli						
Augusti						
September						
Oktober						
November						
December						
Summa	585 098	369 915	+58,2%	37 316	18 456	+102,2%

Källa: OAS försäkringssystem (statsbidrag, ej justerat ersättningsdagar under året)

Län	Arbetslösa	Ersättningstagare	Programdeltagare	Medlemmar	Andel arbetslösa mars 2024	Andel arbetslösa mars 2023
Uppgift om län saknas	4	1	3	679	0,6%	1,0%
Blekinge	146	79	67	9 305	1,6%	1,2%
Dalarna	189	119	70	14 136	1,3%	1,2%
Gotland	60	36	24	3 249	1,8%	1,7%
Gävleborg	263	161	102	13 797	1,9%	1,5%
Halland	337	229	108	21 342	1,6%	1,3%
Jämtland	104	66	38	8 261	1,3%	1,3%
Jönköping	244	163	81	18 056	1,4%	1,1%
Kalmar	185	122	63	11 088	1,7%	1,3%
Kronoberg	156	91	65	10 023	1,6%	1,3%
Norrbottn	165	106	59	15 058	1,1%	1,2%
Skåne	2 856	1 901	955	103 907	2,7%	2,1%
Stockholm	5 906	4 157	1 749	247 086	2,4%	1,7%
Södermanland	250	157	93	14 443	1,7%	1,4%
Uppsala	771	516	255	36 638	2,1%	1,5%
Värmland	232	135	97	15 208	1,5%	1,3%
Västerbotten	284	161	123	19 725	1,4%	1,3%
Västernorrland	220	124	96	13 776	1,6%	1,2%
Västmanland	272	161	111	17 118	1,6%	1,2%
Västra Götaland	2 533	1 638	895	130 957	1,9%	1,5%
Örebro	230	139	91	17 593	1,3%	1,3%
Östergötland	478	282	196	35 113	1,4%	1,2%

PER MÅNAD

Månad	2024	2023	2022	2021	2020	2019	2018	2017	2016	2015
Januari	15102	11447	13401	18044	13279	12018	11339	11643	12761	13351
Februari	16063	11551	13045	17502	12801	11597	11382	11539	12381	13088
Mars	15883	11932	13239	17265	12887	11677	11719	11908	12381	13063
April		11708	12277	16947	13970	11336	11224	11243	11993	13225
Maj		11756	11968	16063	14611	11888	11341	11096	11587	12532
Juni		12402	12088	15637	16011	11477	10924	11158	11759	12223
Juli		12421	11986	15951	17876	11859	11009	10805	11541	13139
Augusti		13678	12659	15915	18398	13101	11971	11852	12123	13440
September		13502	12449	15564	18159	12495	11437	11518	12357	13247
Oktober		13267	11641	14002	18030	12432	10959	11132	11355	12937
November		14362	11596	13492	17651	12165	11393	11549	11173	12419
December		14296	11312	13453	17792	11981	10902	11203	11392	12378

PER ÅR

	2024	2023	2022	2021	2020	2019	2018	2017	2016	2015
Arbetslösa		29 039	26 521	33 133	34 898	25 914	24 635	24 768	26 102	28 821
Procent		3,79%	3,50%	4,40%	4,72%	3,67%	3,51%	3,55%	3,78%	4,22%
Årsmedlemmar		766 361	757 022	752 297	739 270	706 531	701 221	697 392	690 392	682 457

Årsmedlemmar är antalet medlemmar under året omräknat till medlem med 12 månadsavgifter betalade, fullbetald årsmedlem.

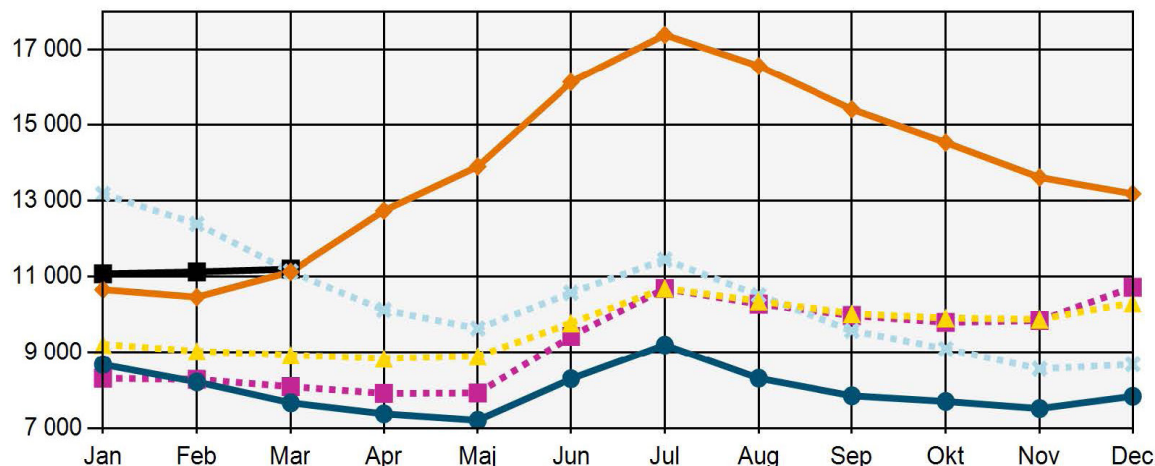
ERSÄTTNINGSTAGARE

Månad	2024	2023	2022	2021	2020	2019	2018	2017	2016	2015
Januari	9857	6255	7661	12092	9547	8444	7120	7186	7951	8586
Februari	10874	6372	7427	11440	9046	8030	7266	7112	7744	8318
Mars	10544	6704	7646	11001	9097	8057	7642	7480	7889	8230
April		6383	6668	10514	10158	7717	7149	6755	7520	8405
Maj		6428	6473	9350	10640	8311	7342	6656	7114	7612
Juni		7199	6734	9048	11889	7863	6993	6828	7418	7344
Juli		7240	6803	9723	13713	8313	7299	6594	7258	8391
Augusti		8528	7456	9669	14028	9518	8299	7619	7818	8574
September		8473	7445	9656	13738	8901	7781	7371	8148	8508
Oktober		8254	6653	8130	13466	8872	7363	6929	7032	8167
November		9353	6579	7788	12698	8563	7842	7339	6812	7603
December		9175	6282	7818	12452	8321	7325	6987	7074	7638

PROGRAMDELTAGARE

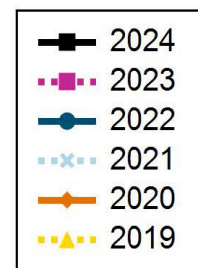
Månad	2024	2023	2022	2021	2020	2019	2018	2017	2016	2015
Januari	5245	5192	5740	5952	3732	3574	4219	4457	4810	4765
Februari	5189	5179	5618	6062	3755	3567	4116	4427	4637	4770
Mars	5339	5228	5593	6264	3790	3620	4077	4428	4492	4833
April		5325	5609	6433	3812	3619	4075	4488	4473	4820
Maj		5328	5495	6713	3971	3577	3999	4440	4473	4920
Juni		5203	5354	6589	4122	3614	3931	4330	4341	4879
Juli		5181	5183	6228	4163	3546	3710	4211	4283	4748
Augusti		5150	5203	6246	4370	3583	3672	4233	4305	4866
September		5029	5004	5908	4421	3594	3656	4147	4209	4739
Oktober		5013	4988	5872	4564	3560	3596	4203	4323	4770
November		5009	5017	5704	4953	3602	3551	4210	4361	4816
December		5121	5030	5635	5340	3660	3577	4216	4318	4740

ARBETSLÖSA

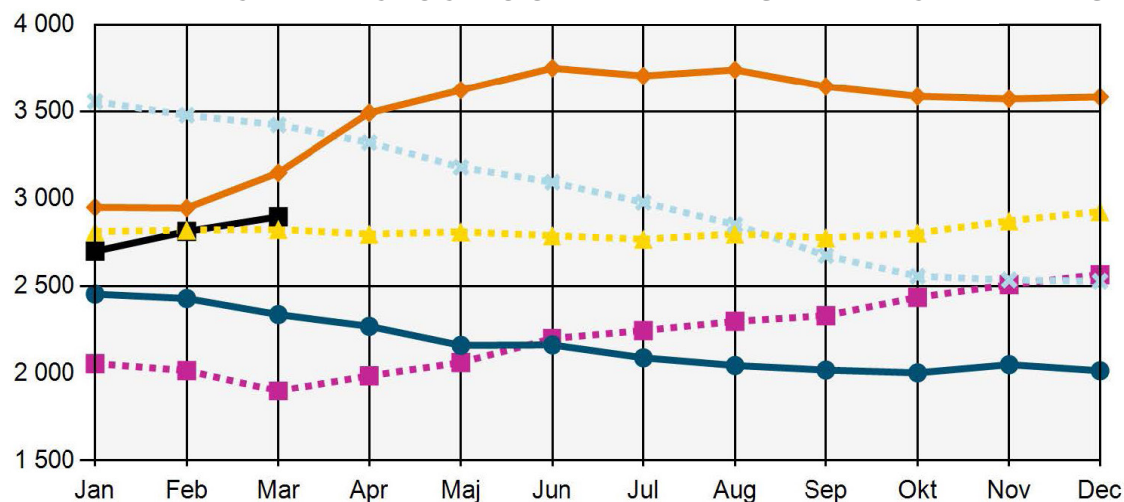


ARBETSLÖSA

Arbetsökande utan arbete som inte deltar i ett arbetsmarknadspolitiskt program. (Har själva angett vilken a-kassa de tillhör.)



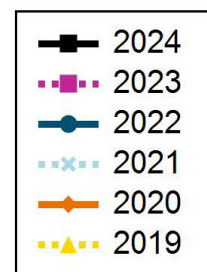
DELTIDSARBETSLÖSA OCH TILLFÄLLIG TIMANSTÄLLNING



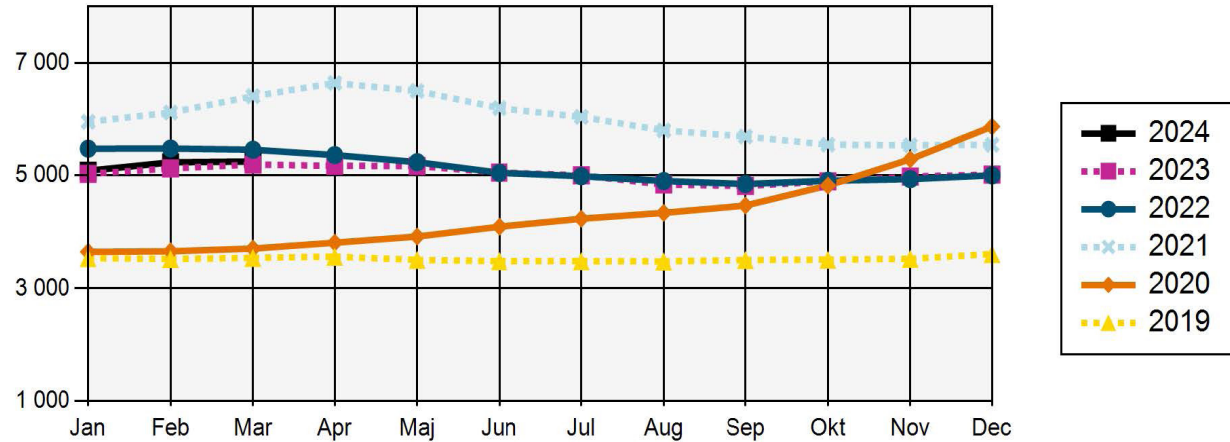
DELTIDSARBETSLÖSA OCH TILLFÄLLIGA TIMANSTÄLLNINGAR

Deltidsarbetslösa - Personer med en fast eller tidsbegränsad anställning som har en kortare tjänstgöringstid än de skulle vilja ha. (Har själva angett vilken a-kassa de tillhör. Kan vara ersättningstagare i a-kassan.) Om de får ersättning eller ej framgår inte av statistiken.

Tillfälliga timanställningar - personer som har ett arbete på minst 8 timmar i veckan i genomsnitt och månad, där arbetet är av tillfällig karaktär (s.k. springvikarier, behovsanställda). (Har själva angett vilken a-kassa de tillhör. Kan vara ersättningstagare i a-kassan.) Om de får ersättning eller ej framgår inte av statistiken.

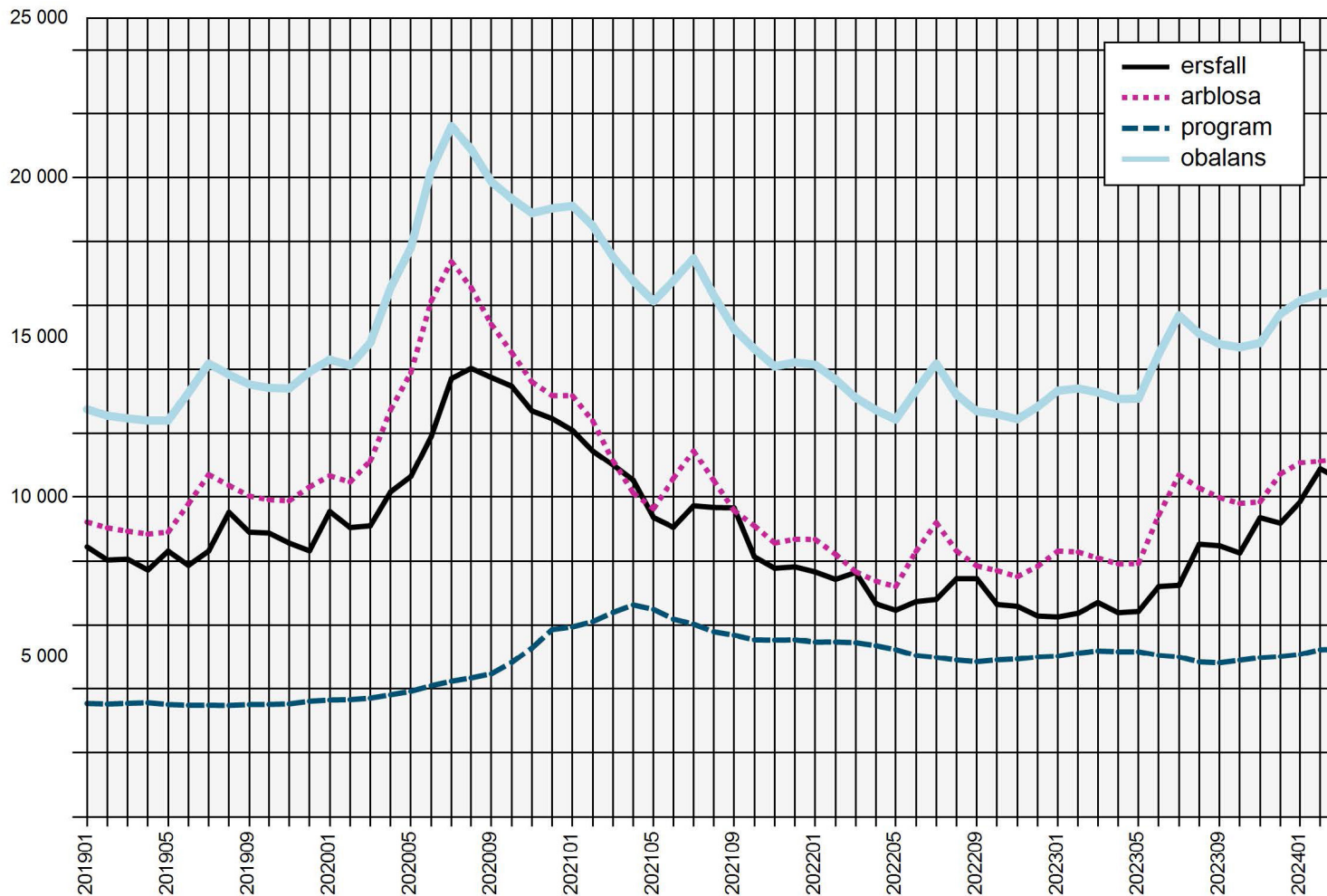


I PROGRAM MED AKTIVITETSSTÖD



I PROGRAM MED AKTIVITETSSTÖD

Deltar i program och får aktivitetsstöd från Försäkringskassan. (Har själva angett vilken a-kassa de tillhör.)



ERSÄTTNINGSTAGARE AKADEMIKERNAS A-KASSA

Antalet medlemmar som fått ersättning från Akademikernas a-kassa.

ANMÄLDA ARBETSFÖRMEDLINGEN

Antalet medlemmar i Akademikernas a-kassa som varit anmälda på Arbetsförmedlingen som arbetslösa.

I PROGRAM

Antalet medlemmar i Akademikernas a-kassa i program med aktivitetsstöd.

OBALANSTALET

Antalet medlemmar i Akademikernas a-kassa som varit anmälda på Arbetsförmedlingen samt de medlemmar som deltar i program.