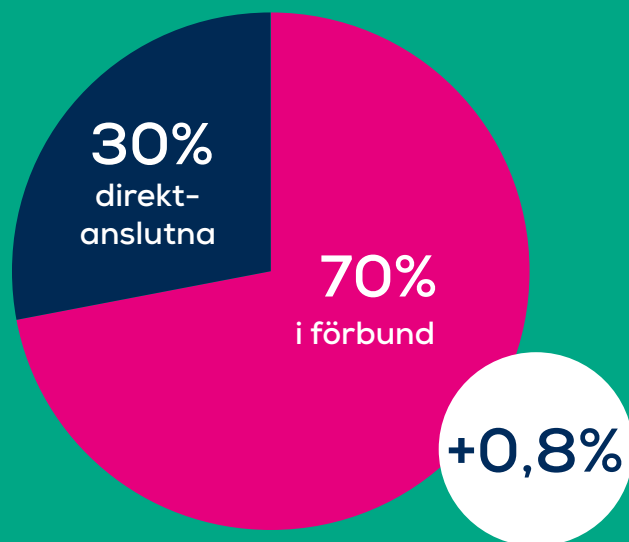
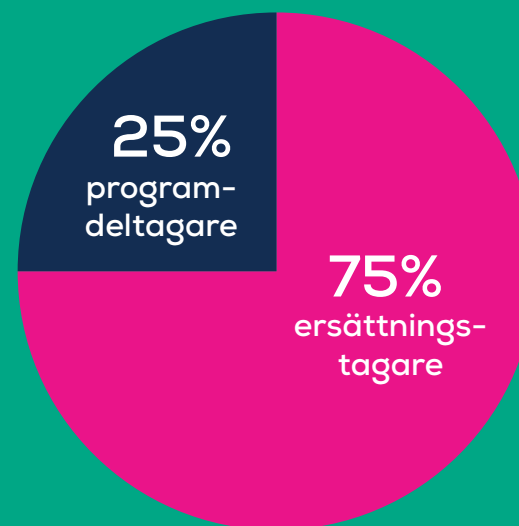


Månadsrapport

AUGUSTI 2019



VÅRA MEDLEMMAR:
706 484



ARBETSLÖSHET:
1,8 %
(12 667 personer)

10 358

var heltidsarbetslösa

2 799

var deltidsarbetslösa

195 356

ersättningsdagar
betalades ut

151 484 569

kronor betalades
ut i ersättning

Vi ger dig det senaste om arbetsmarknaden

Vi på Akademikernas a-kassa vill att du lätt ska kunna få en aktuell bild av akademikers situation på arbetsmarknaden. Därför tar vi fram statistik som beskriver utvecklingen av arbetslösheten och anslutningen till förbund och a-kassa över tid, men framför allt som bidrar med riktigt färska data.

Vår önskan är att kunskap och intresse för arbetsmarknadsläget ska öka. Hela samhället vinner på att det finns lättillgängliga fakta om läget på arbetsmarknaden. Mer fakta ökar möjligheten till att rätt resurser och åtgärder används för att möta arbetslösheten.

Månadsstatistiken låter dig följa hur deltagandet i arbetsmarknads-politiska program och antalet ersättningstagare hos Akademikernas a-kassa utvecklas – nuläge och historik. Där finns också uppgift om hur många av medlemmarna som egentligen är arbetslösa, och om arbetslösheten ökat eller minskat.

Vår månadsstatistik tar sikte på läget för våra medlemmar, det vill säga akademiker. Vi publicerar också rapporter med jämförelser av arbetsmarknadsdata kvartalsvis. Varje år publicerar vi dessutom **Arbetslöshetsrapporten**; en rapport där vi sammanställer all relevant statistik för arbetsmarknaden i stort. Hela rapporten kan du nu ta del av genom att besöka arbetsloshetsrapporten.se.

Trevlig läsning!



VILL DU VETA MER?

Mer statistik om arbetsmarknaden hittar du på arbetsloshetsrapporten.se



Distrikt/förbund	Antal augusti 2019	Antal augusti 2018	Ändring antal	Ändring procent
Summa samtliga	706 484	700 832	5 652	0,8%
Akademikerförbundet SSR	52 294	51 556	738	1,4%
Civilekonomerna	24 973 *	25 261 *	-288	-1,1%
DIK	17 194	17 391	-197	-1,1%
Fysioterapeuterna	8 962	9 052	-90	-1,0%
Jusek	54 408 *	54 904 *	-496	-0,9%
Kyrkans Akademikerförbund	2 827	3 344	-517	-15,5%
Lärarnas Riksförbund	45 625 *	46 735 *	-1 110	-2,4%
Naturvetarna	28 611	28 557	54	0,2%
Officersförbundet	7 687	7 803	-116	-1,5%
Reservofficerarna	i.u.	0	0	i.u.
Sjöbefälsföreningen	i.u.	0	0	i.u.
SRAT	14 814	11 066	3 748	33,9%
Sveriges Arbetsterapeuter	7 818	7 961	-143	-1,8%
Sveriges Arkitekter	8 105	7 678	427	5,6%
Sveriges Farmaceuter	4 826	4 861	-35	-0,7%
Sveriges Ingenjörer	118 051	116 563	1 488	1,3%
Sveriges läkarförbund	9 916	0	0	i.u.
Sveriges Psykologförbund	6 729	6 584	145	2,2%
Sveriges Skolledarförbund	4 410	4 420	-10	-0,2%
Sveriges universitetslärare och forskare	i.u.	0	0	i.u.
Sveriges Veterinärförbund	i.u.	0	0	i.u.
Tjänstetandläkarna	1 961	2 024	-63	-3,1%
Vårdförbundet	58 529	60 718	-2 189	-3,6%
Direktanslutna	210 552	205 957	4 595	2,2%
Ej matchade förbund	18 811	0	0	i.u.
Dubbelanslutna direktaviserade	-619		0	i.u.

* Förbundsaviserade distrikt som ej matchat

Medlemmar per förbund och kön

AUGUSTI
2019

Distrikt	Antal augusti 2019	Varav kvinnor	Varav män	Antal augusti 2018	Varav kvinnor	Varav män	Ändring antal	Ändring procent	Ändring kvinnor antal	Ändring kvinnor procent	Ändring män antal	Ändring män procent
Förbundsaviserade												
Civilekonomerna	24 973	14 118	10 855	25 261	14 297	10 964	-288	-1,1%	-179	-1,3%	-109	-1,0%
Jusek	54 408	32 197	22 211	54 904	32 343	22 561	-496	-0,9%	-146	-0,5%	-350	-1,6%
Lärarnas Riksförbund	45 625	32 654	12 971	46 735	33 424	13 311	-1 110	-2,4%	-770	-2,3%	-340	-2,6%
Sveriges Arbetsterapeuter	7 818	7 394	424	7 961	7 544	417	-143	-1,8%	-150	-2,0%	7	1,7%
DIK	17 194	13 161	4 033	17 391	13 321	4 070	-197	-1,1%	-160	-1,2%	-37	-0,9%
Kyrkans Akademikerförbund	2 827	1 803	1 024	3 344	2 131	1 213	-517	-15,5%	-328	-15,4%	-189	-15,6%
Sveriges Ingenjörer	118 051	32 648	85 403	116 563	31 747	84 816	1 488	1,3%	901	2,8%	587	0,7%
Akademikerförbundet SSR	52 294	42 907	9 387	51 556	42 268	9 288	738	1,4%	639	1,5%	99	1,1%
Summa förbundsaviserade	323 190	176 882	146 308	323 715	177 075	146 640	-525	-0,2%	-193	-0,1%	-332	-0,2%
Direktaviserade												
Fysioterapeuterna	8 962	7 204	1 758	9 052	7 282	1 770	-90	-1,0%	-78	-1,1%	-12	-0,7%
Sveriges Skolledarförbund	4 410	2 814	1 596	4 420	2 756	1 664	-10	-0,2%	58	2,1%	-68	-4,1%
Sveriges Arkitekter	8 105	5 092	3 013	7 678	4 812	2 866	427	5,6%	280	5,8%	147	5,1%
Sjöbefälsföreningen	i.u.	i.u.	i.u.	i.u.	i.u.	i.u.	0	-	0	-	0	-
Sveriges Farmaceuter	4 826	4 186	640	4 861	4 218	643	-35	-0,7%	-32	-0,8%	-3	-0,5%
Sveriges läkarförbund	9 916	5 700	4 216	i.u.	i.u.	i.u.	9 916	-	0	-	0	-
Vårdförbundet	58 529	53 345	5 184	60 718	55 498	5 220	-2 189	-3,6%	-2 153	-3,9%	-36	-0,7%
Naturvetarna	28 611	18 198	10 413	28 557	18 104	10 453	54	0,2%	94	0,5%	-40	-0,4%
Sveriges Psykologförbund	6 729	5 033	1 696	6 584	4 899	1 685	145	2,2%	134	2,7%	11	0,7%
Tjänstetandläkarna	1 961	1 411	550	2 024	1 445	579	-63	-3,1%	-34	-2,4%	-29	-5,0%
Sveriges universitetslärare och forskare	i.u.	i.u.	i.u.	i.u.	i.u.	i.u.	0	-	0	-	0	-
Sveriges Veterinärförbund	i.u.	i.u.	i.u.	1 770	1 474	296	-1 770	-	0	-	0	-
Reservofficerarna	i.u.	i.u.	i.u.	i.u.	i.u.	i.u.	0	-	0	-	0	-
Officersförbundet	7 687	628	7 059	7 803	629	7 174	-116	-1,5%	-1	-0,2%	-115	-1,6%
SRAT	14 814	9 820	4 994	11 066	8 024	3 042	3 748	33,9%	1 796	22,4%	1 952	64,2%
Direktanslutna och ej matchade förbund	229 363	127 555	101 808	230 077	126 803	103 274	-714	-0,3%	752	0,6%	-1 466	-1,4%
Dubbelanslutna direktaviserade	-619	-410	-209	-530	-333	-197	-89	-	-77	-	-12	-
Summa direktaviserade	365 102	231 367	133 735	353 527	223 903	129 624	11 575	3,3%	7 464	3,3%	4 111	0
Summa samtliga	706 484	417 458	289 026	700 832	413 602	287 230	5 652	0,8%	3 856	0,9%	1 796	0

Skapad 2019-10-01 kl 08.06

Ersättningstagare per förbund och kön

AUGUSTI
2019

Distrikt	Antal augusti 2019	Procent av medlemstal	Procent av medlemsantal augusti 2018	Antal kvinnor augusti 2019	Procent av medlemstal	Procent av medlemsantal augusti 2018	Antal män augusti 2019	Procent av medlemstal	Procent av medlemsantal augusti 2018
Summa samtliga	9 521	1,3%	1,2%	5 378	1,3%	1,1%	4 143	1,4%	1,3%
Akademikerförbundet SSR	919	1,8%	1,4%	666	1,6%	1,2%	253	2,7%	2,1%
Civilekonomerna	421	1,7%	1,6%	205	1,5%	1,3%	216	2,0%	2,0%
DIK	405	2,4%	2,1%	292	2,2%	1,9%	113	2,8%	2,5%
Fysioterapeuterna	39	0,4%	0,5%	25	0,3%	0,4%	14	0,8%	0,8%
Jusek	635	1,2%	1,1%	386	1,2%	1,1%	249	1,1%	1,1%
Kyrkans Akademikerförbund	16	0,6%	0,9%	10	0,6%	0,8%	6	0,6%	0,9%
Lärarnas Riksförbund	392	0,9%	0,7%	246	0,8%	0,6%	146	1,1%	1,0%
Naturvetarna	462	1,6%	1,6%	293	1,6%	1,5%	169	1,6%	1,7%
Officersförbundet	15	0,2%	0,3%	0	0,0%	0,2%	15	0,2%	0,3%
Reservofficerarna	0	i.u.	i.u.	0	i.u.	i.u.	0	i.u.	i.u.
Sjöbefälsföreningen	0	i.u.	i.u.	0	i.u.	i.u.	0	i.u.	i.u.
SRAT	128	0,9%	0,9%	90	0,9%	0,9%	38	0,8%	1,0%
Sveriges Arbetsterapeuter	32	0,4%	0,4%	29	0,4%	0,3%	3	0,7%	1,7%
Sveriges Arkitekter	147	1,8%	1,0%	85	1,7%	1,1%	62	2,1%	1,0%
Sveriges Farmaceuter	32	0,7%	0,5%	20	0,5%	0,5%	12	1,9%	0,5%
Sveriges Ingenjörer	1 051	0,9%	0,8%	314	1,0%	0,8%	737	0,9%	0,7%
Sveriges läkarförbund	56	0,6%	i.u.	0	i.u.	i.u.	0	i.u.	i.u.
Sveriges Psykologförbund	53	0,8%	0,8%	40	0,8%	0,7%	13	0,8%	1,0%
Sveriges Skolledarförbund	29	0,7%	0,5%	17	0,6%	0,5%	12	0,8%	0,6%
Sveriges universitetslärare och forskare	0	i.u.	i.u.	0	i.u.	i.u.	0	i.u.	i.u.
Sveriges Veterinärförbund	0	i.u.	i.u.	0	i.u.	i.u.	0	i.u.	i.u.
Tjänstetandläkarna	18	0,9%	0,9%	8	0,6%	0,7%	10	1,8%	1,6%
Vårdförbundet	166	0,3%	0,2%	143	0,3%	0,2%	23	0,4%	0,4%
Direktanslutna	4 117	2,0%	1,7%	2 277	1,9%	1,8%	1 840	2,0%	1,7%
Ej matchade förbund	393	2,1%	1,8%	208	2,2%	1,6%	185	2,0%	2,0%
Dubbelanslutna direktaviserade	-5	i.u.	1,3%	-3	0,7%	1,5%	-2	1,0%	1,0%

Skapad 2019-10-01 kl 08.06

Programdeltagare per förbund och kön

AUGUSTI
2019

Distrikt	Antal augusti 2019	Procent av medlemstal	Procent av medlemsantal augusti 2018	Antal kvinnor augusti 2019	Procent av medlemstal	Procent av medlemsantal augusti 2018	Antal män augusti 2019	Procent av medlemstal	Procent av medlemsantal augusti 2018
Summa samtliga	3 752	0,5%	0,6%	1 942	0,5%	0,5%	1 810	0,6%	0,6%
Akademikerförbundet SSR	269	0,5%	0,5%	198	0,5%	0,4%	71	0,8%	0,8%
Civilekonomerna	156	0,6%	0,6%	76	0,5%	0,5%	80	0,7%	0,7%
DIK	143	0,8%	0,8%	97	0,7%	0,8%	46	1,1%	1,1%
Fysioterapeuterna	11	0,1%	0,1%	11	0,2%	0,1%	0	0,0%	0,0%
Jusek	230	0,4%	0,4%	104	0,3%	0,3%	126	0,6%	0,5%
Kyrkans Akademikerförbund	13	0,5%	0,4%	11	0,6%	0,5%	2	0,2%	0,3%
Lärarnas Riksförbund	125	0,3%	0,3%	78	0,2%	0,3%	47	0,4%	0,4%
Naturvetarna	129	0,5%	0,6%	71	0,4%	0,5%	58	0,6%	0,6%
Officersförbundet	9	0,1%	0,1%	0	0,0%	0,0%	9	0,1%	0,1%
Reservofficerna	0	i.u.	i.u.	0	i.u.	i.u.	0	i.u.	i.u.
Sjöbefälsföreningen	0	i.u.	i.u.	0	i.u.	i.u.	0	i.u.	i.u.
SRAT	49	0,3%	0,4%	26	0,3%	0,3%	23	0,5%	0,6%
Sveriges Arbetsterapeuter	17	0,2%	0,2%	14	0,2%	0,2%	3	0,7%	0,5%
Sveriges Arkitekter	38	0,5%	0,5%	20	0,4%	0,4%	18	0,6%	0,7%
Sveriges Farmaceuter	9	0,2%	0,2%	8	0,2%	0,1%	1	0,2%	0,6%
Sveriges Ingenjörer	433	0,4%	0,4%	114	0,3%	0,4%	319	0,4%	0,4%
Sveriges läkarförbund	14	0,1%	i.u.	0	i.u.	i.u.	0	i.u.	i.u.
Sveriges Psykologförbund	18	0,3%	0,3%	14	0,3%	0,3%	4	0,2%	0,2%
Sveriges Skolledarförbund	5	0,1%	0,1%	0	0,0%	0,1%	5	0,3%	0,1%
Sveriges universitetslärare och forskare	0	i.u.	i.u.	0	i.u.	i.u.	0	i.u.	i.u.
Sveriges Veterinärförbund	0	i.u.	i.u.	0	i.u.	i.u.	0	i.u.	i.u.
Tjänstetandläkarna	7	0,4%	0,3%	4	0,3%	0,3%	3	0,5%	0,2%
Vårdförbundet	95	0,2%	0,2%	82	0,2%	0,2%	13	0,3%	0,2%
Direktanslutna	1 896	0,9%	0,9%	964	0,8%	0,9%	932	1,0%	1,0%
Ej matchade förbund	89	0,5%	0,4%	43	0,4%	0,4%	46	0,5%	0,5%
Dubbelanslutna direktaviserade	-3	i.u.	0,4%	-1	0,2%	0,3%	-2	1,0%	0,5%

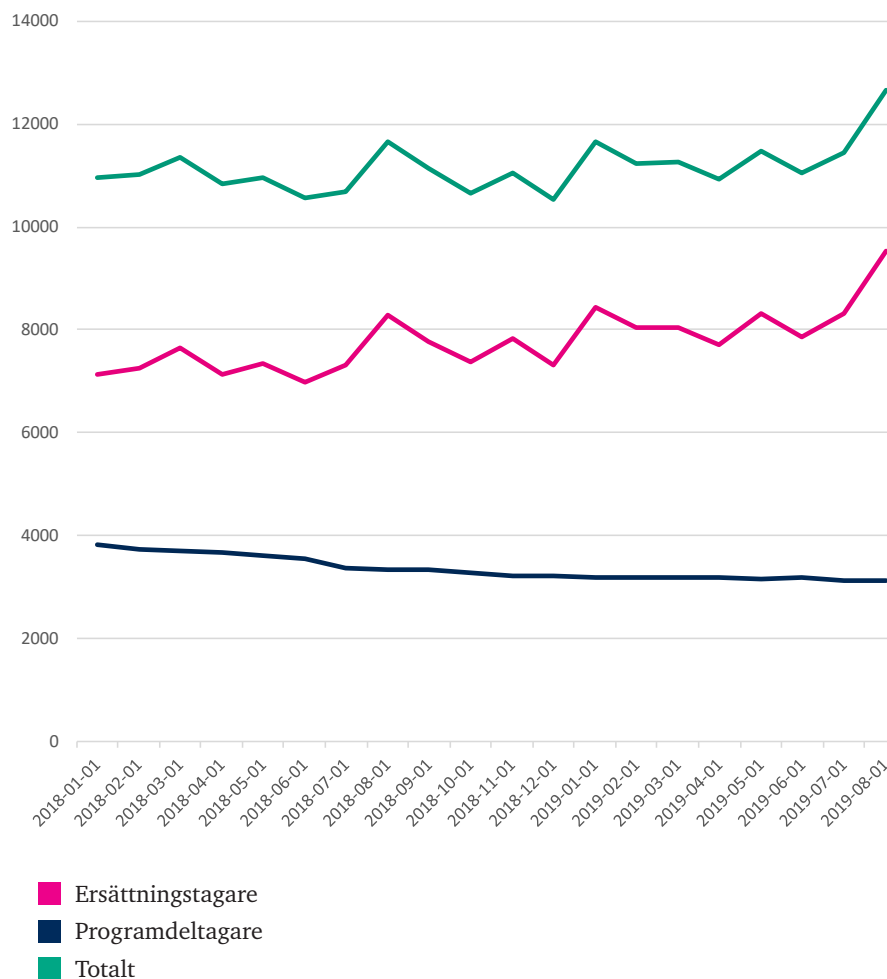
Skapad 2019-10-01 kl 08.06

Ersättningstagare och programdeltagare

i år och föregående år

AUGUSTI
2019

Månad	Ersättningstagare		Programdeltagare		Ersättningstagare + Programdeltagare	
	2019	2018	2019	2018	2019	2018
Januari	8 442	7 122	3 207	3 834	11 649	10 956
Februari	8 032	7 267	3 191	3 743	11 223	11 010
Mars	8 058	7 643	3 207	3 694	11 265	11 337
April	7 720	7 147	3 202	3 674	10 922	10 821
Maj	8 310	7 343	3 165	3 623	11 475	10 966
Juni	7 864	6 994	3 193	3 556	11 057	10 550
Juli	8 312	7 303	3 129	3 380	11 441	10 683
Augusti	9 521	8 299	3 186	3 356	12 667	11 655
September		7 784		3 344		11 128
Oktober		7 365		3 279		10 644
November		7 842		3 221		11 063
December		7 325		3 221		10 546



Skapad 2019-10-01 kl 08.06

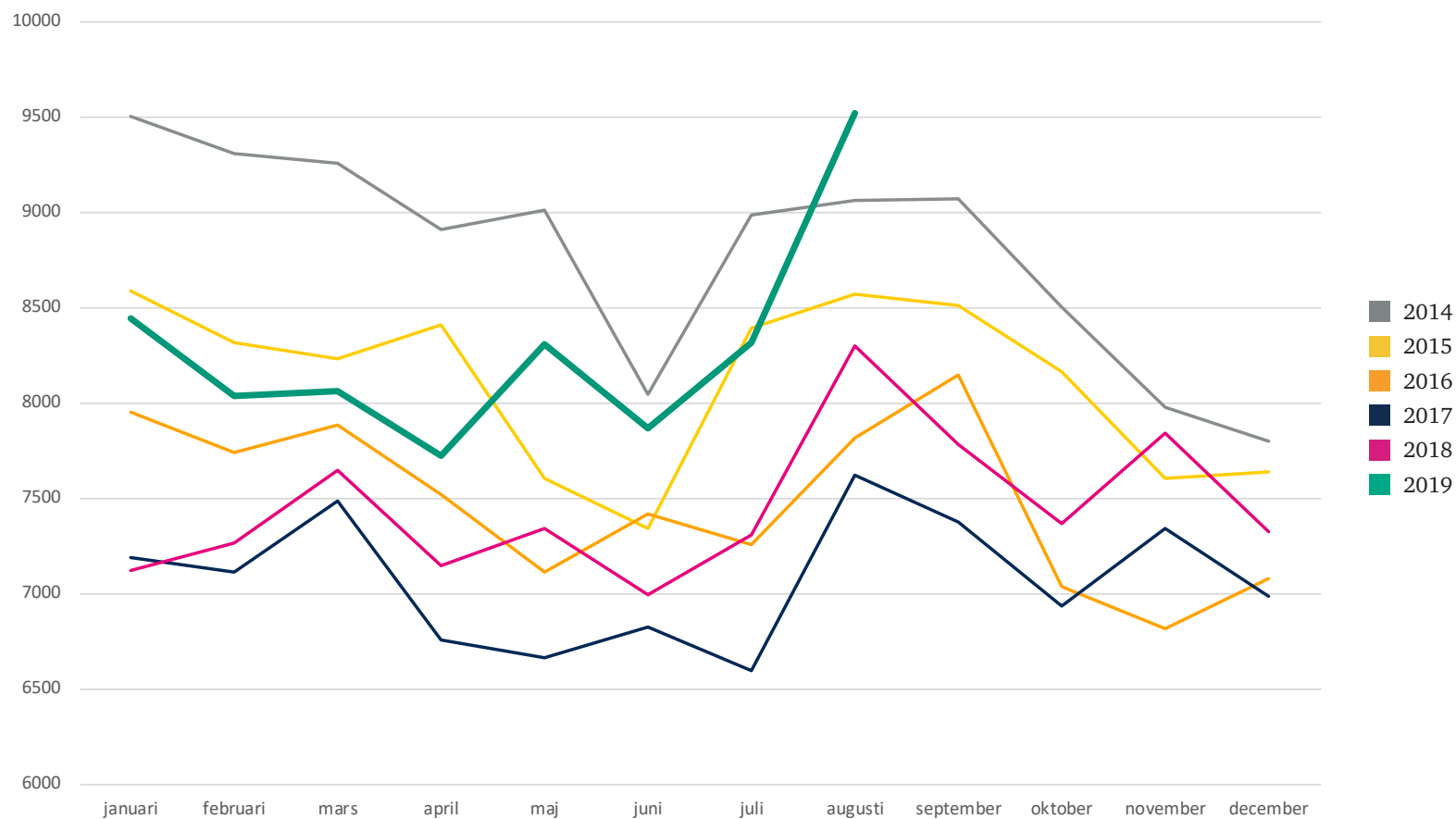
Månad	Ersättning 2019	Ersättning 2018	Skillnad procent	Grundersättning 2019	Grundersättning 2018	Skillnad procent
Januari	140 359 406	93 272 929	50,5%	1 930 720	1 008 381	91,5%
Februari	106 610 486	95 501 011	11,6%	1 542 120	1 313 419	17,4%
Mars	104 026 269	115 017 354	-9,6%	1 571 212	1 395 026	12,6%
April	94 478 818	90 183 092	4,8%	1 354 563	1 184 892	14,3%
Maj	132 649 936	109 578 846	21,1%	1 678 291	1 428 727	17,5%
Juni	98 978 828	87 387 349	13,3%	1 343 771	1 224 363	9,8%
Juli	109 899 030	95 873 249	11,5%	1 692 976	1 310 823	29,2%
Augusti	151 484 569	133 871 133	13,2%	2 523 222	1 875 056	34,6%
September						
Oktober						
November						
December						
Summa t.o.m. augusti	938 487 343	820 684 962	14,0%	13 636 875	10 740 686	27,0%

Källa: OAS försäkringssystem (statsbidrag, ej justerat ersättningsdagar under året)

Månad	Dagar 2019	Dagar 2018	Skillnad procent	Dagar grund 2019	Dagar grund 2018	Skillnad procent
Januari	181 333	120 582	50,1%	6 972	3 534	97,3%
Februari	136 710	123 889	10,3%	5 408	4 658	16,1%
Mars	134 284	149 010	-9,9%	5 838	5 062	15,3%
April	121 141	116 610	3,9%	4 713	4 171	13,0%
Maj	169 191	141 387	19,7%	5 962	5 075	17,5%
Juni	126 806	113 146	12,1%	4 636	4 375	5,9%
Juli	137 871	123 994	11,2%	5 984	4 628	29,3%
Augusti	195 356	172 887	13,0%	8 673	6 613	31,1%
September						
Oktober						
November						
December						
Summa t.o.m. augusti	1 202 392	1 061 505	13,3%	48 186	38 116	26,4%

Källa: OAS försäkringssystem (statsbidrag, ej justerat ersättningsdagar under året)

Län	Ersättningstagare	Medlemmar	Procent av medlemstal augusti 2019	Procent av medlemstal augusti 2018
Uppgift om län saknas	14	1 729	0,8%	1,3%
Blekinge	87	9 172	0,9%	1,1%
Dalarna	136	13 636	1,0%	0,9%
Gotland	39	2 969	1,3%	1,1%
Gävleborg	161	13 457	1,2%	1,0%
Halland	237	19 800	1,2%	1,1%
Jämtland	117	7 487	1,6%	1,2%
Jönköping	128	16 896	0,8%	0,5%
Kalmar	118	10 760	1,1%	1,1%
Kronoberg	83	9 586	0,9%	0,7%
Norrbottnen	162	15 020	1,1%	1,1%
Skåne	1 609	95 017	1,7%	1,6%
Stockholm	3 324	214 923	1,5%	1,3%
Södermanland	148	13 313	1,1%	1,0%
Uppsala	499	32 199	1,5%	1,4%
Värmland	166	14 322	1,2%	0,9%
Västerbotten	251	18 411	1,4%	1,2%
Västernorrland	132	13 517	1,0%	0,9%
Västmanland	178	15 965	1,1%	0,9%
Västra Götaland	1 480	119 460	1,2%	1,0%
Örebro	173	16 489	1,0%	1,0%
Östergötland	279	32 363	0,9%	0,9%



PER MÅNAD

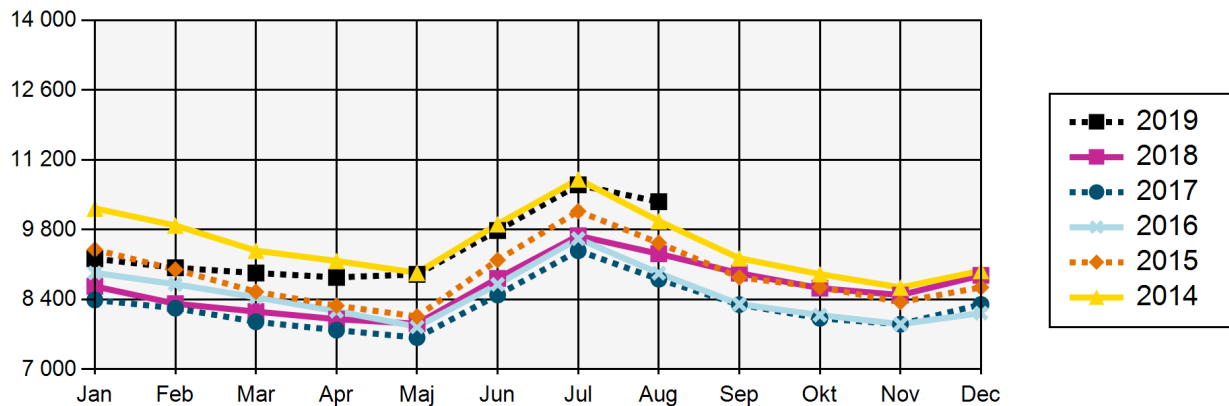
Månad	2019	2018	2017	2016	2015	2014	2013	2012	2011	2010
Januari	8 442	7 122	7 188	7 952	8 585	9 504	9 218	8 206	8 944	10 657
Februari	8 032	7 267	7 112	7 742	8 318	9 303	9 031	8 734	9 265	11 141
Mars	8 058	7 643	7 481	7 885	8 229	9 259	8 982	9 254	9 783	11 302
April	7 720	7 147	6 756	7 521	8 406	8 904	8 670	8 445	8 750	11 296
Maj	8 310	7 343	6 658	7 114	7 605	9 008	8 961	8 610	8 580	10 075
Juni	7 864	6 994	6 827	7 420	7 341	8 047	8 099	7 544	8 524	9 554
Juli	8 312	7 303	6 592	7 255	8 389	8 986	8 387	7 803	7 952	9 665
Augusti	9 521	8 299	7 619	7 818	8 571	9 057	9 599	9 043	8 556	9 664
September		7 784	7 371	8 144	8 508	9 073	9 684	9 000	9 619	10 887
Oktober		7 365	6 930	7 032	8 164	8 501	9 645	8 606	8 316	9 279
November		7 842	7 340	6 812	7 602	7 978	8 901	8 855	8 297	9 128
December		7 325	6 987	7 076	7 639	7 796	8 787	8 265	8 555	9 276

PER ÅR

	2019	2018	2017	2016	2015	2014	2013	2012	2011	2010
Ersättningstagare		19 951	19 610	20 445	21 998	23 411	24 479	23 599	24 443	28 431
Procent		2,85	2,81	2,96	3,22	3,48	3,71	3,64	3,85	4,59
Årsmedlemmar		701 221	697 392	690 392	682 457	671 970	659 698	647 635	635 148	619 286

Årsmedlemmar är antalet medlemmar under året omräknat till medlem med 12 månadsavgifter betalade, fullbetald årsmedlem.

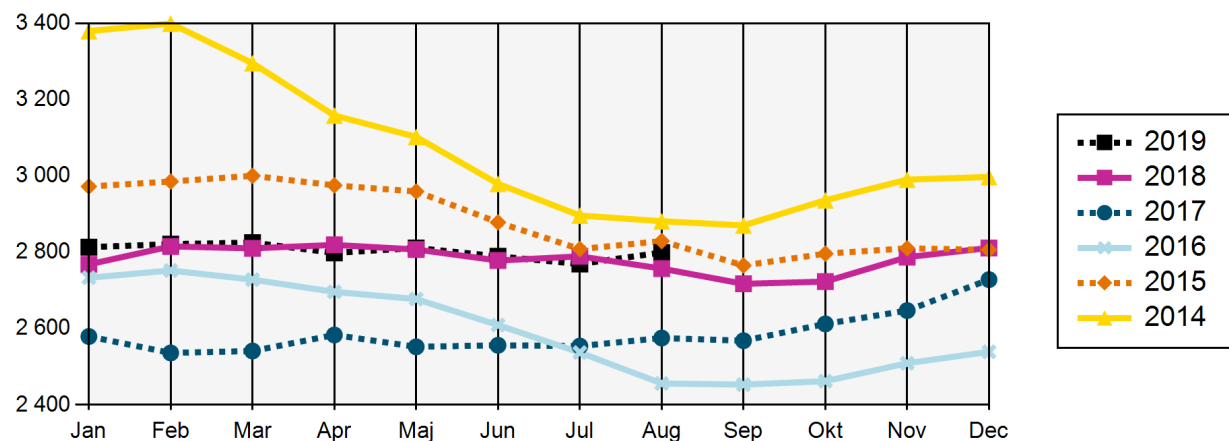
ARBETSLÖSA



ARBETSLÖSA

Arbetsökande utan arbete som inte deltar i ett arbetsmarknadspolitiskt program. (Har själva angett vilken a-kassa de tillhör.)

DELTIDSARBETSLÖSA OCH TILLFÄLLIG TIMANSTÄLLNING

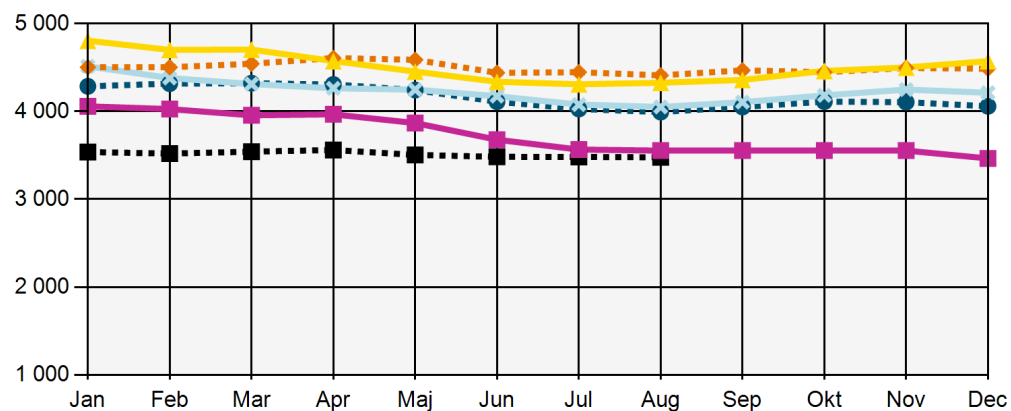


DELTIDSARBETSLÖSA OCH TILLFÄLLIGA TIMANSTÄLLNINGAR

Deltidsarbetslösa - Personer med en fast eller tidsbegränsad anställning som har en kortare tjänstgöringstid än de skulle vilja ha. (Har själva angett vilken a-kassa de tillhör. Kan vara ersättningstagare i a-kassan.) Om de får ersättning eller ej framgår inte av statistiken.

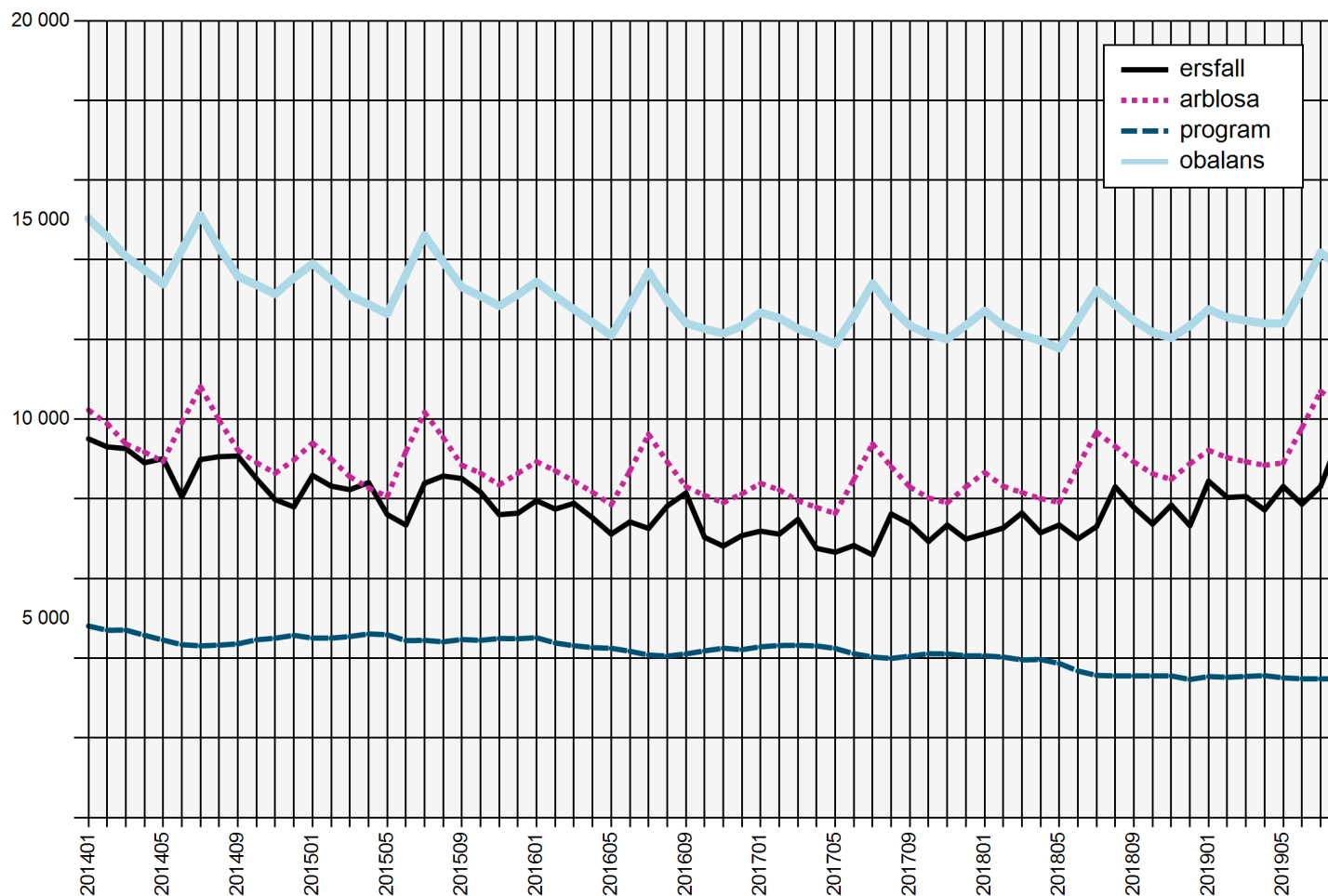
Tillfälliga timanställningar - personer som har ett arbete på minst 8 timmar i veckan i genomsnitt och månad, där arbetet är av tillfällig karaktär (s.k. springvikarier, behovsanställda). (Har själva angett vilken a-kassa de tillhör. Kan vara ersättningstagare i a-kassan.) Om de får ersättning eller ej framgår inte av statistiken.

I PROGRAM MED AKTIVITETSSTÖD



I PROGRAM MED AKTIVITETSSTÖD

Deltar i program och får aktivitetsstöd från Försäkringskassan. (Har själva angett vilken a-kassa de tillhör.)



ERSÄTTNINGSTAGARE AKADEMIKERNAS A-KASSA

Antalet medlemmar som fått ersättning från Akademikernas a-kassa.

ANMÄLDA ARBETSFÖRMEDLINGEN

Antalet medlemmar i Akademikernas a-kassa som varit anmälda på Arbetsförmedlingen som arbetslösa.

I PROGRAM

Antalet medlemmar i Akademikernas a-kassa i program med aktivitetsstöd.

OBALANSTALET

Antalet medlemmar i Akademikernas a-kassa som varit anmälda på Arbetsförmedlingen samt de medlemmar som deltar i program.