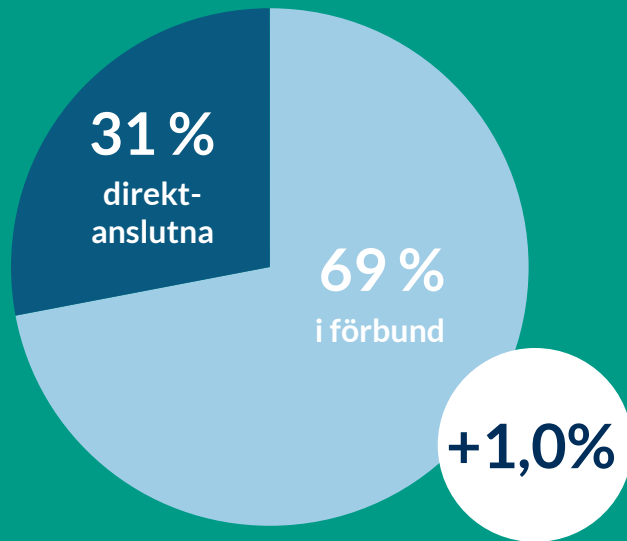
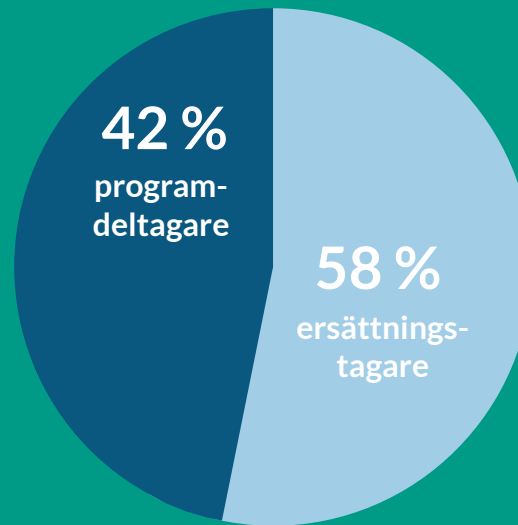


Månadsrapport

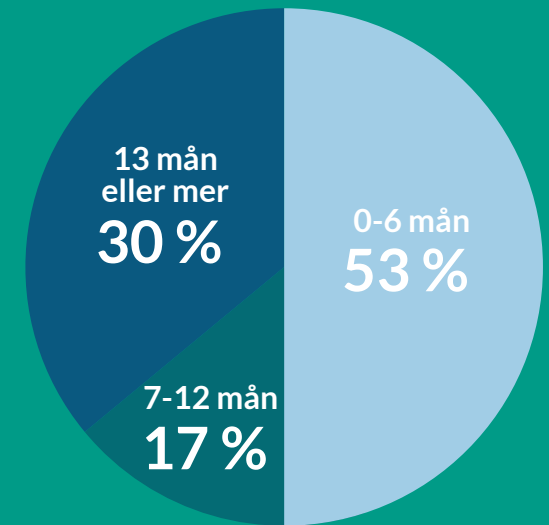
JUNI 2023



VÅRA MEDLEMMAR:
763 624



ARBETSLÖSA MEDLEMMAR:
1,6% - 12 402 personer



ARBETSLÖSHETENS LÄNGD

9 430

var heltidsarbetslösa
(anmälda på Arbetsförmedlingen)

2 201

var deltidsarbetslösa
(anmälda på Arbetsförmedlingen)

156 904

ersättningsdagar
betalades ut

156 857 586

kronor betalades
ut i ersättning

Vi ger dig det senaste om arbetsmarknaden

Vi på Akademikernas a-kassa vill att du lätt ska kunna få en aktuell bild av akademikers situation på arbetsmarknaden. Därför tar vi fram statistik som beskriver utvecklingen av arbetslösheten och anslutningen till förbund och a-kassa över tid, men framför allt som bidrar med riktigt färsk data.

Vår önskan är att kunskap och intresse för arbetsmarknadsläget ska öka. Hela samhället vinner på att det finns lättillgängliga fakta om läget på arbetsmarknaden. Mer fakta ökar möjligheten till att rätt resurser och åtgärder används för att möta arbetslösheten.

Månadsstatistiken låter dig följa hur deltagandet i arbetsmarknadspolitiska program och antalet ersättningstagare hos Akademikernas a-kassa utvecklas – nuläge och historik. Där finns också uppgift om hur många av medlemmarna som egentligen är arbetslösa, och om arbetslösheten ökat eller minskat.

Vår månadsstatistik tar sikte på läget för våra medlemmar, det vill säga akademiker. Vi publicerar också rapporter med jämförelser av arbetsmarknadsdata kvartalsvis. Varje år publicerar vi dessutom Arbetslöshetsrapporten; en rapport där vi sammanställer all relevant statistik för arbetsmarknaden i stort. Hela rapporten kan du nu ta del av genom att besöka arbetsloshetsrapporten.se.

Trevlig läsning!



VILL DU VETA MER?

Mer statistik om arbetsmarknaden hittar du på arbetsloshetsrapporten.se



Medlemmar per förbund

JUNI
2023

Distrikt/förbund	Antal juni 2023	Antal juni 2022	Ändring antal	Ändring procent
Summa samtliga	763 624	755 783	7 841	1,0%
Akademikerförbundet SSR	58 985	57 611	1 374	2,4%
Akavia	94 012	92 876	1 136	1,2%
DIK	16 926	16 947	-21	-0,1%
Fysioterapeuterna	8 673	8 967	-294	-3,3%
Kyrkans Akademikerförbund	i.u.	i.u.	i.u.	i.u.
Naturvetarna	i.u.	i.u.	i.u.	i.u.
Officersförbundet	i.u.	i.u.	i.u.	i.u.
Reservofficerarna	i.u.	i.u.	i.u.	i.u.
Sjöbefälsföreningen	i.u.	i.u.	i.u.	i.u.
SRAT	14 277	14 673	-396	-2,7%
Sveriges arbetsterapeuter	7 407	7 525	-118	-1,6%
Sveriges arkitekter	9 462	9 170	292	3,2%
Sveriges farmaceuter	5 113	5 047	66	1,3%
Sveriges ingenjörer	131 096	127 004	4 092	3,2%
Sveriges läkarförbund	12 415	i.u.	i.u.	i.u.
Sveriges lärare	i.u.	i.u.	i.u.	i.u.
Sveriges psykologförbund	7 886	7 726	160	2,1%
Sveriges skolledare	i.u.	i.u.	i.u.	i.u.
Sveriges universitetslärare och forskare	i.u.	i.u.	i.u.	i.u.
Sveriges veterinärförbund	1 670	i.u.	i.u.	i.u.
Tjänstetandläkarna	i.u.	i.u.	i.u.	i.u.
Vårdförbundet	55 501	56 157	-656	-1,2%
Direktanslutna	240 522	242 402	-1 880	-0,8%
Ej matchade förbund	100 813	49 356	51 457	104,3%
Dubbelanslutna direktaviserade	-1 134	-1 586	452	-28,5%

* = Förbundsaviserade distrikt som ej matchat

Skrapad 2023-07-31 kl 11:40

Medlemmar per förbund och kön

JUNI
2023

Distrikt	Antal juni 2023	Varav kvinnor	Varav män	Antal juni 2022	Varav kvinnor	Varav män	Ändring antal	Ändring procent	Ändring kvinnor antal	Ändring kvinnor procent	Ändring män antal	Ändring män procent
Förbundsaviserade												
Akavia	94 012	55 974	38 038	92 876	55 179	37 697	1 136	1,2%	795	1,4%	341	0,9%
DIK	16 926	12 976	3 950	16 947	12 966	3 981	-21	-0,1%	10	0,1%	-31	-0,8%
Sveriges ingenjörer	131 096	38 307	92 789	127 004	36 701	90 303	4 092	3,2%	1 606	4,4%	2 486	2,8%
Akademikerförbundet SSR	58 985	47 961	11 024	57 611	46 845	10 766	1 374	2,4%	1 116	2,4%	258	2,4%
Summa förbundsaviserade	301 019	155 218	145 801	344 640	187 210	157 430	-43 621	-12,7%	-31 992	-17,1%	-11 629	-7,4%
Direktaviserade												
Fysioterapeuterna	8 673	6 892	1 781	8 967	7 139	1 828	-294	-3,3%	-247	-3,5%	-47	-2,6%
Sveriges lärare	i.u.	i.u.	i.u.	50 202	35 519	14 683	i.u.	i.u.	i.u.	i.u.	i.u.	i.u.
Sveriges arbetsterapeuter	7 407	6 961	446	7 525	7 077	448	-118	-1,6%	-116	-1,6%	-2	-0,4%
Sveriges skollära	i.u.	i.u.	i.u.	4191	2825	1366	i.u.	i.u.	i.u.	i.u.	i.u.	i.u.
Sveriges arkitekter	9 462	6 037	3 425	9 170	5 835	3 335	292	3,2%	202	3,5%	90	2,7%
Kyrkans Akademikerförbund	i.u.	i.u.	i.u.	i.u.	i.u.	i.u.	i.u.	i.u.	i.u.	i.u.	i.u.	i.u.
Sjöbefälsföreningen	i.u.	i.u.	i.u.	i.u.	i.u.	i.u.	i.u.	i.u.	i.u.	i.u.	i.u.	i.u.
Sveriges farmaceuter	5 113	4 407	706	5 047	4 342	705	66	1,3%	65	1,5%	1	0,1%
Sveriges läkarförbund	12 415	7 465	4 950	i.u.	i.u.	i.u.	i.u.	i.u.	i.u.	i.u.	i.u.	i.u.
Vårdförbundet	55 501	50 506	4 995	56 157	51 087	5 070	-656	-1,2%	-581	-1,1%	-75	-1,5%
Naturvetarna	i.u.	i.u.	i.u.	i.u.	i.u.	i.u.	i.u.	i.u.	i.u.	i.u.	i.u.	i.u.
Sveriges psykologförbund	7 886	5 878	2 008	7 726	5 758	1 968	160	2,1%	120	2,1%	40	2,0%
Tjänstetandläkarna	i.u.	i.u.	i.u.	i.u.	i.u.	i.u.	i.u.	i.u.	i.u.	i.u.	i.u.	i.u.
Sveriges universitetslärare och forskare	i.u.	i.u.	i.u.	i.u.	i.u.	i.u.	i.u.	i.u.	i.u.	i.u.	i.u.	i.u.
Sveriges veterinärförbund	1 670	1 421	249	i.u.	i.u.	i.u.	i.u.	i.u.	i.u.	i.u.	i.u.	i.u.
Reservofficerarna	i.u.	i.u.	i.u.	i.u.	i.u.	i.u.	i.u.	i.u.	i.u.	i.u.	i.u.	i.u.
Officersförbundet	i.u.	i.u.	i.u.	7 515	689	6 826	i.u.	i.u.	i.u.	i.u.	i.u.	i.u.
SRAT	14 277	9 878	4 399	14 673	10 111	4 562	-396	-2,7%	-233	-2,3%	-163	-3,6%
Direktanslutna och ej matchade förbund	341 335	196 125	145 210	291 758	164 992	126 766	49 577	17,0%	31 133	18,9%	18 444	14,5%
Dubbelanslutna direktaviserade	-1 134	-778	-356	-1 586	-1 011	-575	452	-28,5%	233	-23,0%	219	-38,1%
Summa direktaviserade	462 605	294 792	167 813	411 143	258 844	152 299	51 462	12,5%	35 948	13,9%	15 514	10,2%
Summa samtliga	763 624	450 010	313 614	755 783	446 054	309 729	7 841	-	3956	-	3 885	-

Ersättningstagare per förbund och kön

JUNI
2023

Distrikt	SAMTLIGA MEDLEMMAR			KVINNOR			MÄN		
	Antal juni 2023	Procent av medlemstal juni 2023	Procent av medlemsantal juni 2022	Antal juni 2022	Procent av medlemstal juni 2023	Procent av medlemsantal juni 2022	Antal juni 2023	Procent av medlemstal juni 2023	Procent av medlemsantal juni 2022
Summa samtliga	7 205	0,9%	0,9%	4032	0,9%	0,9%	3173	1,0%	0,9%
Akademikerförbundet SSR	626	1,1%	1,1%	460	1,0%	1,0%	166	1,5%	1,3%
Akavia	857	0,9%	0,8%	460	0,8%	0,8%	397	1,0%	0,9%
DIK	245	1,4%	1,2%	186	1,4%	1,3%	59	1,5%	1,1%
Fysioterapeuterna	12	0,1%	0,3%	11	0,2%	0,3%	1	0,1%	0,3%
Kyrkans Akademikerförbund	i.u.	i.u.	i.u.	i.u.	i.u.	i.u.	i.u.	i.u.	i.u.
Naturvetarna	i.u.	i.u.	i.u.	i.u.	i.u.	i.u.	i.u.	i.u.	i.u.
Officersförbundet	i.u.	i.u.	i.u.	i.u.	i.u.	i.u.	i.u.	i.u.	i.u.
Reservofficerarna	i.u.	i.u.	i.u.	i.u.	i.u.	i.u.	i.u.	i.u.	i.u.
Sjöbefälsföreningen	i.u.	i.u.	i.u.	i.u.	i.u.	i.u.	i.u.	i.u.	i.u.
SRAT	85	0,6%	0,6%	52	0,5%	0,5%	33	0,8%	0,9%
Sveriges arbetsterapeuter	25	0,3%	0,4%	21	0,3%	0,4%	4	0,9%	0,4%
Sveriges arkitekter	292	3,1%	1,2%	175	2,9%	1,1%	117	3,4%	1,3%
Sveriges farmaceuter	26	0,5%	0,4%	20	0,5%	0,3%	6	0,8%	0,9%
Sveriges ingenjörer	656	0,5%	0,5%	193	0,5%	0,5%	463	0,5%	0,5%
Sveriges läkarförbund	47	0,4%	i.u.	19	0,3%	i.u.	28	0,6%	i.u.
Sveriges lärare	i.u.	i.u.	i.u.	i.u.	i.u.	i.u.	i.u.	i.u.	i.u.
Sveriges psykologförbund	31	0,4%	0,4%	21	0,4%	0,4%	10	0,5%	0,5%
Sveriges skolledare	i.u.	i.u.	i.u.	i.u.	i.u.	i.u.	i.u.	i.u.	i.u.
Sveriges universitetslärare och forskare	i.u.	i.u.	i.u.	i.u.	i.u.	i.u.	i.u.	i.u.	i.u.
Sveriges veterinärförbund	3	0,2%	i.u.	2	0,1%	i.u.	1	0,4%	i.u.
Tjänstetandläkarna	i.u.	i.u.	i.u.	i.u.	i.u.	i.u.	i.u.	i.u.	i.u.
Vårdförbundet	148	0,3%	0,2%	129	0,3%	0,2%	19	0,4%	0,4%
Direktanslutna	3 292	1,4%	1,3%	1 776	1,3%	1,3%	1 516	1,4%	1,3%
Ej matchade förbund	873	0,9%	1,2%	512	0,8%	1,1%	361	0,9%	1,6%
Dubbelanslutna direktaviserade	-13	i.u.	0,7%	-5	0,6%	0,9%	-8	2,2%	0,3%

Programdeltagare per förbund och kön

JUNI
2023

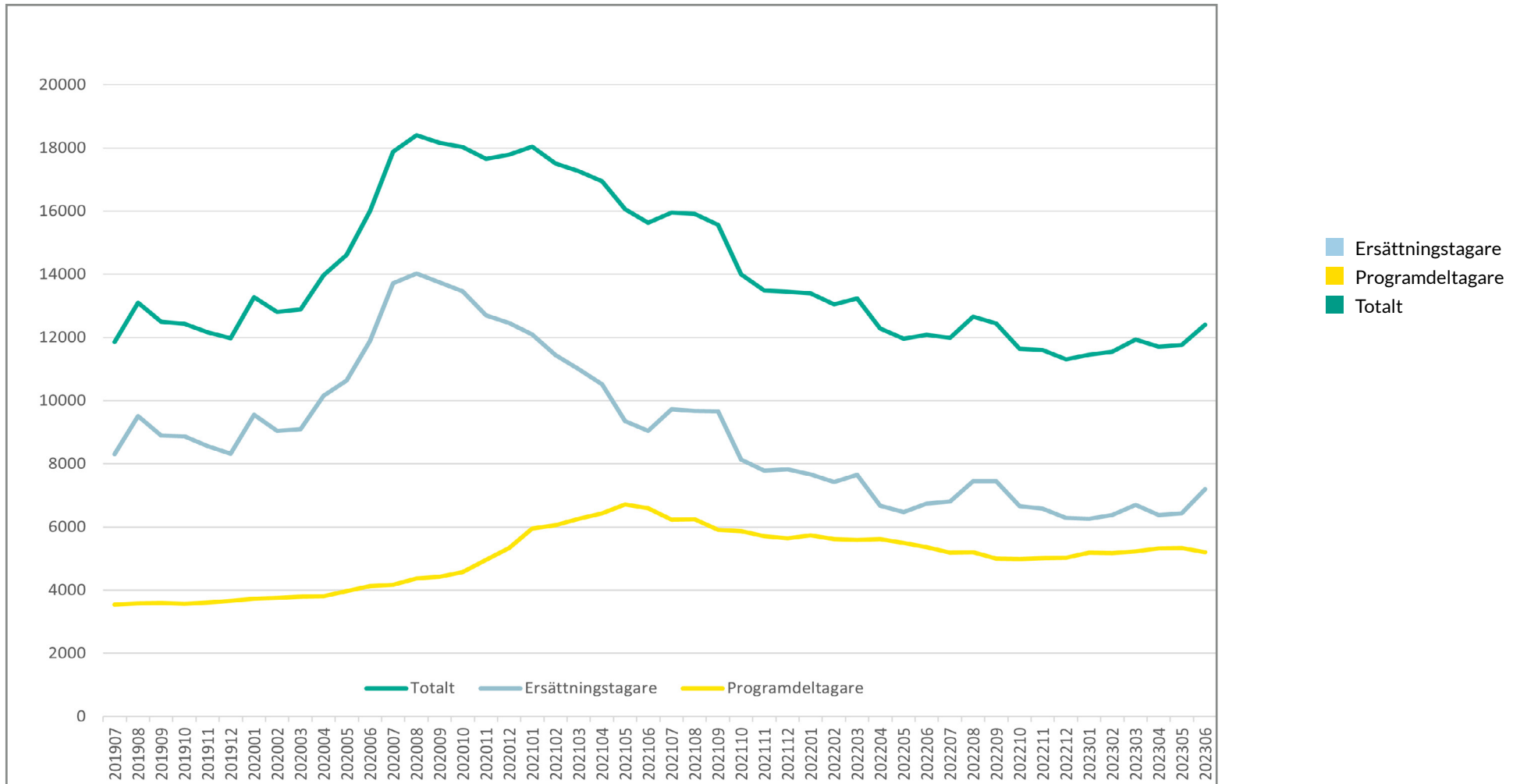
Distrikt	SAMTLIGA MEDLEMMAR			KVINNOR			MÄN		
	Antal juni 2023	Procent av medlemstal juni 2023	Procent av medlemsantal juni 2022	Antal juni 2023	Procent av medlemstal juni 2023	Procent av medlemsantal juni 2022	Antal juni 2023	Procent av medlemstal juni 2023	Procent av medlemsantal juni 2022
Summa samtliga	5505	0,7%	0,7%	2950	0,7%	0,7%	2555	0,8%	0,8%
Akademikerförbundet SSR	417	0,7%	0,7%	303	0,6%	0,7%	114	1,0%	1,0%
Akavia	525	0,6%	0,6%	244	0,4%	0,5%	281	0,7%	0,8%
DIK	206	1,2%	1,1%	144	1,1%	1,0%	62	1,6%	1,5%
Fysioterapeuterna	12	0,1%	0,2%	10	0,1%	0,2%	2	0,1%	0,1%
Kyrkans Akademikerförbund	i.u.	i.u.	i.u.	i.u.	i.u.	i.u.	i.u.	i.u.	i.u.
Naturvetarna	i.u.	i.u.	i.u.	i.u.	i.u.	i.u.	i.u.	i.u.	i.u.
Officersförbundet	i.u.	i.u.	i.u.	i.u.	i.u.	i.u.	i.u.	i.u.	i.u.
Reservofficerarna	i.u.	i.u.	i.u.	i.u.	i.u.	i.u.	i.u.	i.u.	i.u.
Sjöbefälsföreningen	i.u.	i.u.	i.u.	i.u.	i.u.	i.u.	i.u.	i.u.	i.u.
SRAT	52	0,4%	0,5%	35	0,4%	0,5%	17	0,4%	0,5%
Sveriges arbetsterapeuter	23	0,3%	0,4%	21	0,3%	0,4%	2	0,4%	0,2%
Sveriges arkitekter	74	0,8%	0,8%	44	0,7%	1,0%	30	0,9%	0,6%
Sveriges farmaceuter	16	0,3%	0,2%	15	0,3%	0,3%	1	0,1%	0,1%
Sveriges ingenjörer	447	0,3%	0,4%	134	0,3%	0,3%	313	0,3%	0,4%
Sveriges läkarförbund	21	0,2%	i.u.	9	0,1%	i.u.	12	0,2%	i.u.
Sveriges lärare	i.u.	i.u.	i.u.	i.u.	i.u.	i.u.	i.u.	i.u.	i.u.
Sveriges psykologförbund	23	0,3%	0,4%	17	0,3%	0,4%	6	0,3%	0,4%
Sveriges skolledare	i.u.	i.u.	i.u.	i.u.	i.u.	i.u.	i.u.	i.u.	i.u.
Sveriges universitetslärare och forskare	i.u.	i.u.	i.u.	i.u.	i.u.	i.u.	i.u.	i.u.	i.u.
Sveriges veterinärförbund	2	0,1%	i.u.	2	0,1%	i.u.	0	0,0%	i.u.
Tjänstetandläkarna	i.u.	i.u.	i.u.	i.u.	i.u.	i.u.	i.u.	i.u.	i.u.
Vårdförbundet	141	0,3%	0,2%	126	0,2%	0,2%	15	0,3%	0,2%
Direktanslutna	3103	1,3%	1,3%	1586	1,2%	1,1%	1517	1,4%	1,4%
Ej matchade förbund	508	0,5%	0,6%	294	0,5%	0,5%	214	0,6%	0,7%
Dubbelanslutna direktaviserade	-65	i.u.	5,2%	-34	4,4%	3,4%	-31	8,7%	8,3%

Skapad 2023-07-31 kl 11:40

Ersättningstagare och programdeltagare

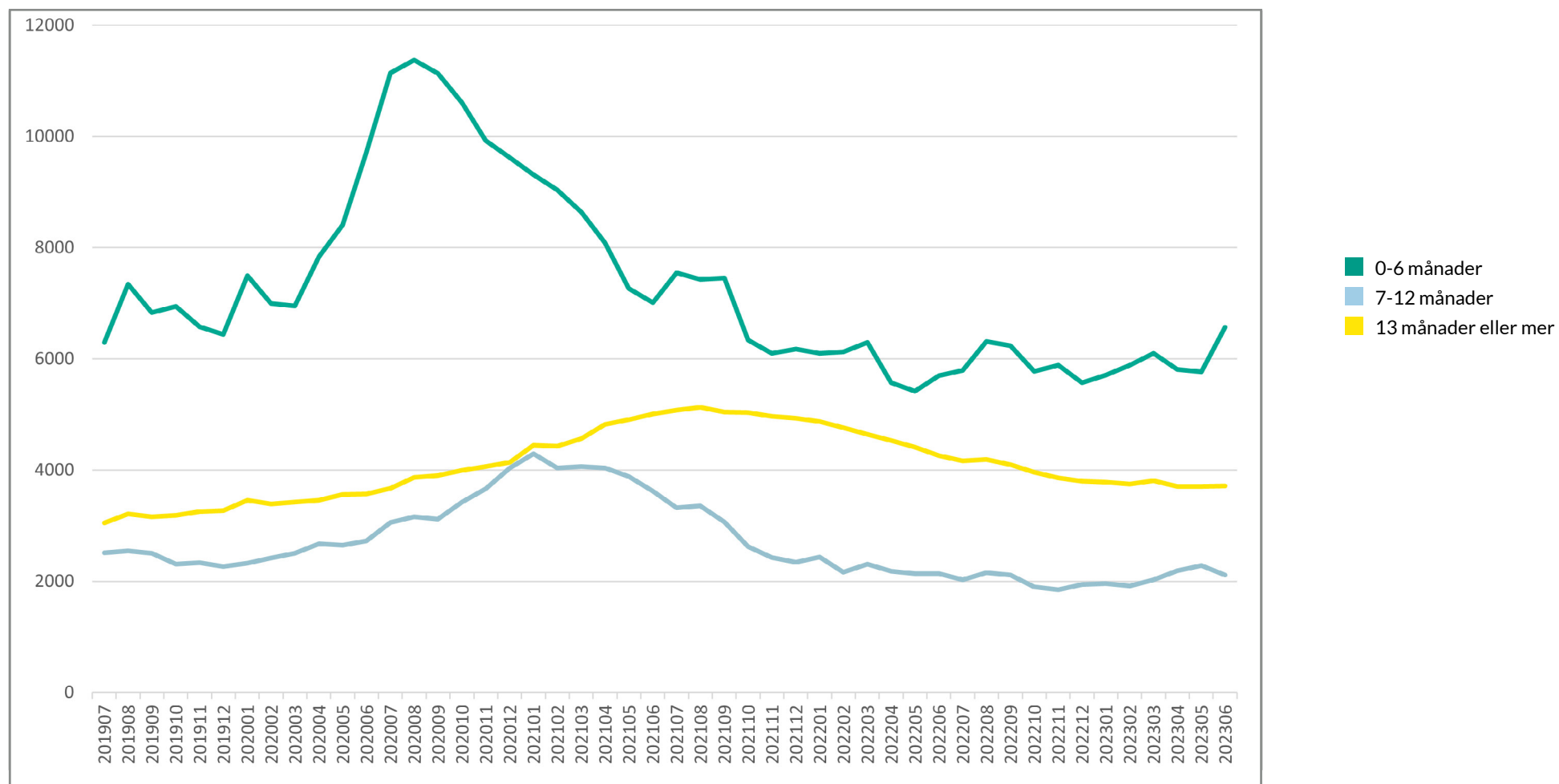
i år och föregående år

JUNI
2023

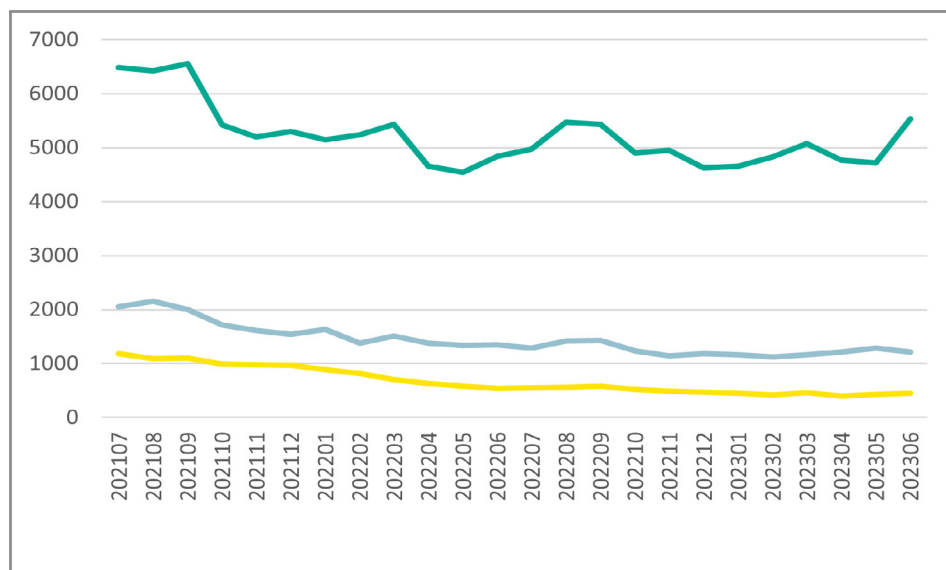


Arbetslösa per månad efter arbetslöshetens längd

JUNI
2023

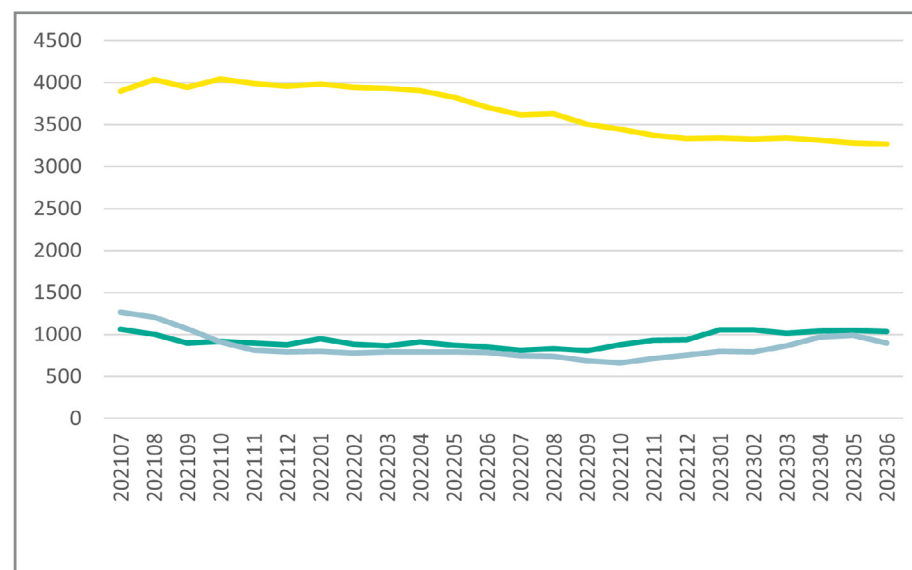


Antal ersättningstagare per månad efter arbetslöshetens längd



- 0-6 månader
- 7-12 månader
- 13 månader eller mer

Antal programdeltagare per månad efter arbetslöshetens längd



- 0-6 månader
- 7-12 månader
- 13 månader eller mer

SVERIGES STÖRSTA A-KASSA

MER ÄN BARA STATISTIK

Akademikernas a-kassa är Sveriges största a-kassa med över 760 000 medlemmar.

Tillsammans med våra fackförbund erbjuder vi Sveriges akademiker trygghet.

Nyfiken
på mer?

akademikernasakassa.se

Akademikernas a-kassa.

Månad	Total ersättning 2023	Total ersättning 2022	Skillnad procent	Grundersättning 2023	Grundersättning 2022	Skillnad procent
Januari	106 487 195	122 594 542	-13,1%	1 769 151	2 065 203	-14,3%
Februari	115 676 545	120 461 038	-4,0%	2 378 973	1 859 099	+28,0%
Mars	143 553 155	143 170 843	+0,3%	3 023 964	2 500 622	+20,9%
April	118 996 174	106 020 015	+12,2%	3 100 069	2 157 158	+43,7%
Maj	117 350 743	102 240 489	+14,8%	2 886 461	1 653 738	+74,5%
Juni	156 857 586	124 682 940	+25,8%	3 438 220	2 056 124	+67,2%
Juli						
Augusti						
September						
Oktober						
November						
December						
Summa	758 921 397	719 169 866	+5,5%	16 596 837	12 291 943	+35,0%

Källa: OAS försäkringssystem (statsbidrag, ej justerat ersättningsdagar under året)

Utbetalda dagar - jämförelse 12 månader

JUNI
2023

Månad	Totalt antal dagar 2023	Totalt antal dagar 2022	Skillnad procent	Dagar grund 2023	Dagar grund 2022	Skillnad procent
Januari	108 075	127 919	-15,1%	4 683	5 301	-11,7%
Februari	116 975	124 005	-5,7%	6 132	4 713	+30,1%
Mars	144 866	147 998	-2,1%	7 641	6 333	+20,7%
April	120 382	109 337	+10,1%	7 895	5 525	+42,9%
Maj	117 654	104 227	+12,9%	7 485	4 250	+76,1%
Juni	156 904	126 726	+23,8%	8 679	5 171	+67,8%
Juli						
Augusti						
September						
Oktober						
November						
December						
Summa	764 854	740 211	+3,3%	42 514	31 292	+35,9%

Källa: OAS försäkringssystem (statsbidrag, ej justerat ersättningsdagar under året)

Län	Arbetslösa	Ersättningstagare	Programdeltagare	Medlemmar	Andel arbetslösa juni 2023	Andel arbetslösa juni 2022
Uppgift om län saknas	4	2	2	696	0,6%	0,4%
Blekinge	123	58	65	9 249	1,3%	1,4%
Dalarna	154	88	66	14 016	1,1%	1,2%
Gotland	49	26	23	3 206	1,5%	1,7%
Gävleborg	197	87	110	13 743	1,4%	1,4%
Halland	265	156	109	21 157	1,3%	1,4%
Jämtland	107	58	49	8 102	1,3%	1,4%
Jönköping	208	112	96	17 836	1,2%	1,0%
Kalmar	148	83	65	11 037	1,3%	1,4%
Kronoberg	132	59	73	9 947	1,3%	1,5%
Norrbottnen	163	84	79	15 063	1,1%	1,2%
Skåne	2 224	1 326	898	102 354	2,2%	2,0%
Stockholm	4 491	2 829	1 662	241 577	1,9%	1,7%
Södermanland	195	103	92	14 254	1,4%	1,5%
Uppsala	599	353	246	35 847	1,7%	1,6%
Värmland	211	117	94	14 973	1,4%	1,5%
Västerbotten	245	126	119	19 455	1,3%	1,4%
Västernorrland	180	88	92	13 732	1,3%	1,5%
Västmanland	215	103	112	16 864	1,3%	1,4%
Västra Götaland	1 893	1 052	841	128 850	1,5%	1,5%
Örebro	207	104	103	17 291	1,2%	1,4%
Östergötland	398	191	207	34 375	1,2%	1,2%

PER MÅNAD

Månad	2023	2022	2021	2020	2019	2018	2017	2016	2015	2014
Januari	11447	13401	18044	13279	12018	11339	11643	12761	13351	14164
Februari	11551	13045	17502	12801	11597	11382	11539	12381	13088	13975
Mars	11932	13239	17265	12887	11677	11719	11908	12381	13063	13992
April	11708	12277	16947	13970	11336	11224	11243	11993	13225	13636
Maj	11756	11968	16063	14611	11888	11341	11096	11587	12532	13693
Juni	12402	12088	15637	16011	11477	10924	11158	11759	12223	12751
Juli		11986	15951	17876	11859	11009	10805	11541	13139	13508
Augusti		12659	15915	18398	13101	11971	11852	12123	13440	13714
September		12449	15564	18159	12495	11437	11518	12357	13247	13654
Oktober		11641	14002	18030	12432	10959	11132	11355	12937	13113
November		11596	13492	17651	12165	11393	11549	11173	12419	12703
December		11312	13453	17792	11981	10902	11203	11392	12378	12528

PER ÅR

	2023	2022	2021	2020	2019	2018	2017	2016	2015	2014
Arbetslösa		26 521	33 133	34 898	25 914	24 635	24 768	26 102	28 821	30 004
Procent		3,50%	4,40%	4,72%	3,67%	3,51%	3,55%	3,78%	4,22%	4,47%
Årsmedlemmar		757 022	752 297	739 270	706 531	701 221	697 392	690 392	682 457	671 970

Årsmedlemmar är antalet medlemmar under året omräknat till medlem med 12 månadsavgifter betalade, fullbetald årsmedlem.

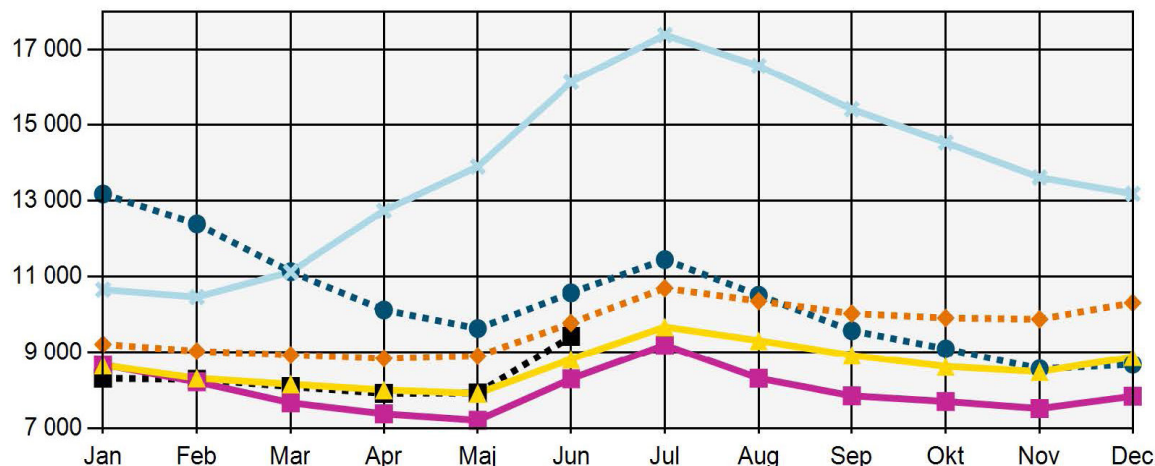
ERSÄTTNINGSTAGARE

Månad	2023	2022	2021	2020	2019	2018	2017	2016	2015	2014
Januari	6255	7661	12092	9547	8444	7120	7186	7951	8586	9504
Februari	6372	7427	11440	9046	8030	7266	7112	7744	8318	9302
Mars	6704	7646	11001	9097	8057	7642	7480	7889	8230	9260
April	6383	6668	10514	10158	7717	7149	6755	7520	8405	8905
Maj	6428	6473	9350	10640	8311	7342	6656	7114	7612	9008
Juni	7199	6734	9048	11889	7863	6993	6828	7418	7344	8048
Juli		6803	9723	13713	8313	7299	6594	7258	8391	8989
Augusti		7456	9669	14028	9518	8299	7619	7818	8574	9056
September		7445	9656	13738	8901	7781	7371	8148	8508	9076
Oktober		6653	8130	13466	8872	7363	6929	7032	8167	8507
November		6579	7788	12698	8563	7842	7339	6812	7603	7981
December		6282	7818	12452	8321	7325	6987	7074	7638	7799

PROGRAMDELTAGARE

Månad	2023	2022	2021	2020	2019	2018	2017	2016	2015	2014
Januari	5192	5740	5952	3732	3574	4219	4457	4810	4765	4660
Februari	5179	5618	6062	3755	3567	4116	4427	4637	4770	4673
Mars	5228	5593	6264	3790	3620	4077	4428	4492	4833	4732
April	5325	5609	6433	3812	3619	4075	4488	4473	4820	4731
Maj	5328	5495	6713	3971	3577	3999	4440	4473	4920	4685
Juni	5203	5354	6589	4122	3614	3931	4330	4341	4879	4703
Juli		5183	6228	4163	3546	3710	4211	4283	4748	4519
Augusti		5203	6246	4370	3583	3672	4233	4305	4866	4658
September		5004	5908	4421	3594	3656	4147	4209	4739	4578
Oktober		4988	5872	4564	3560	3596	4203	4323	4770	4606
November		5017	5704	4953	3602	3551	4210	4361	4816	4722
December		5030	5635	5340	3660	3577	4216	4318	4740	4729

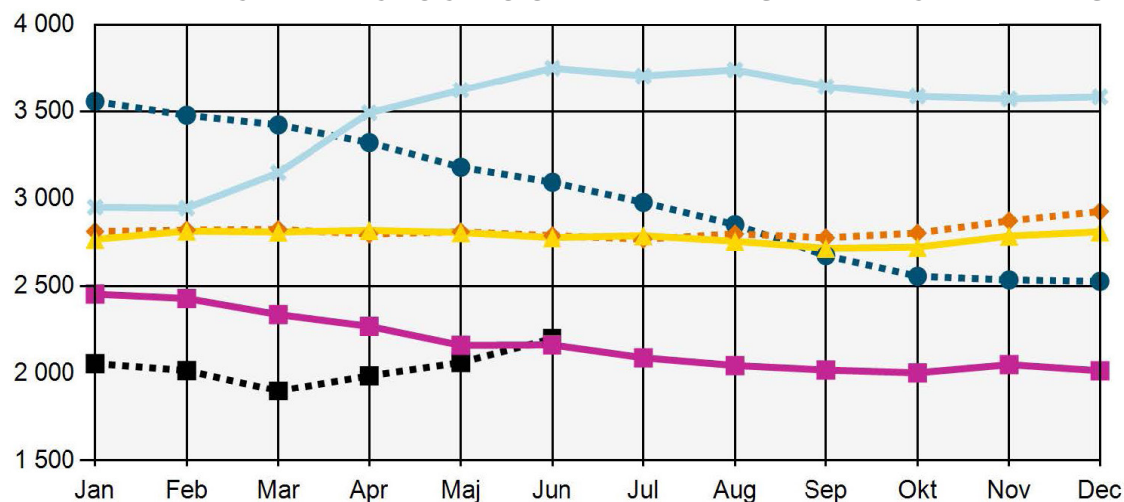
ARBETSLÖSA



ARBETSLÖSA

Arbetsökande utan arbete som inte deltar i ett arbetsmarknadspolitiskt program. (Har själva angett vilken a-kassa de tillhör.)

DELTIDSARBETSLÖSA OCH TILLFÄLLIG TIMANSTÄLLNING

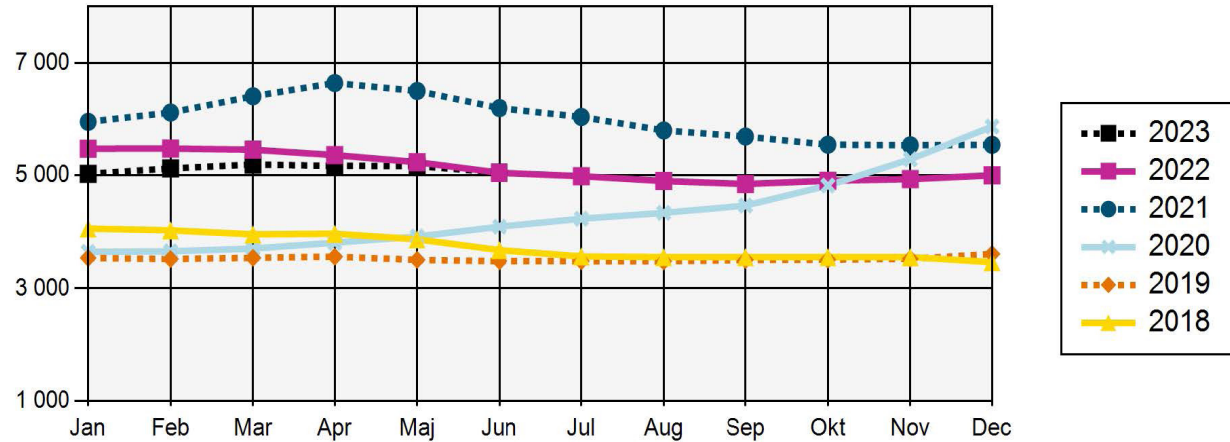


DELTIDSARBETSLÖSA OCH TILLFÄLLIGA TIMANSTÄLLNINGAR

Deltidsarbetslösa - Personer med en fast eller tidsbegränsad anställning som har en kortare tjänstgöringstid än de skulle vilja ha. (Har själva angett vilken a-kassa de tillhör. Kan vara ersättningstagare i a-kassan.) Om de får ersättning eller ej framgår inte av statistiken.

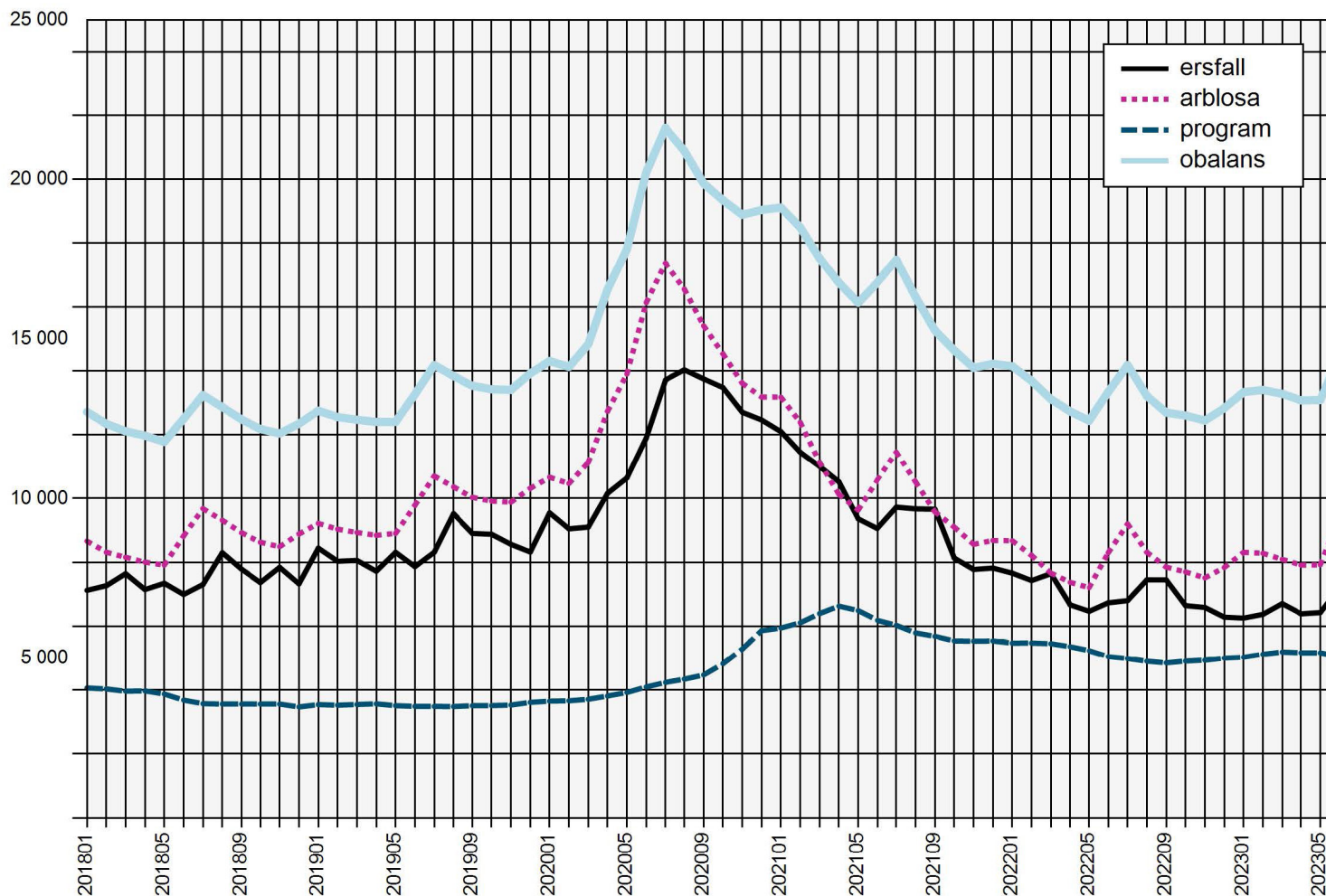
Tillfälliga timanställningar - personer som har ett arbete på minst 8 timmar i veckan i genomsnitt och månad, där arbetet är av tillfällig karaktär (s.k. springvikarier, behovsanställda). (Har själva angett vilken a-kassa de tillhör. Kan vara ersättningstagare i a-kassan.) Om de får ersättning eller ej framgår inte av statistiken.

I PROGRAM MED AKTIVITETSSTÖD



I PROGRAM MED AKTIVITETSSTÖD

Deltar i program och får aktivitetsstöd från Försäkringskassan. (Har själva angett vilken a-kassa de tillhör.)



ERSÄTTNINGSTAGARE AKADEMIKERNAS A-KASSA

Antalet medlemmar som fått ersättning från Akademikernas a-kassa.

ANMÄLDA ARBETSFÖRMEDLINGEN

Antalet medlemmar i Akademikernas a-kassa som varit anmälda på Arbetsförmedlingen som arbetslösa.

I PROGRAM

Antalet medlemmar i Akademikernas a-kassa i program med aktivitetsstöd.

OBALANSTALET

Antalet medlemmar i Akademikernas a-kassa som varit anmälda på Arbetsförmedlingen samt de medlemmar som deltar i program.